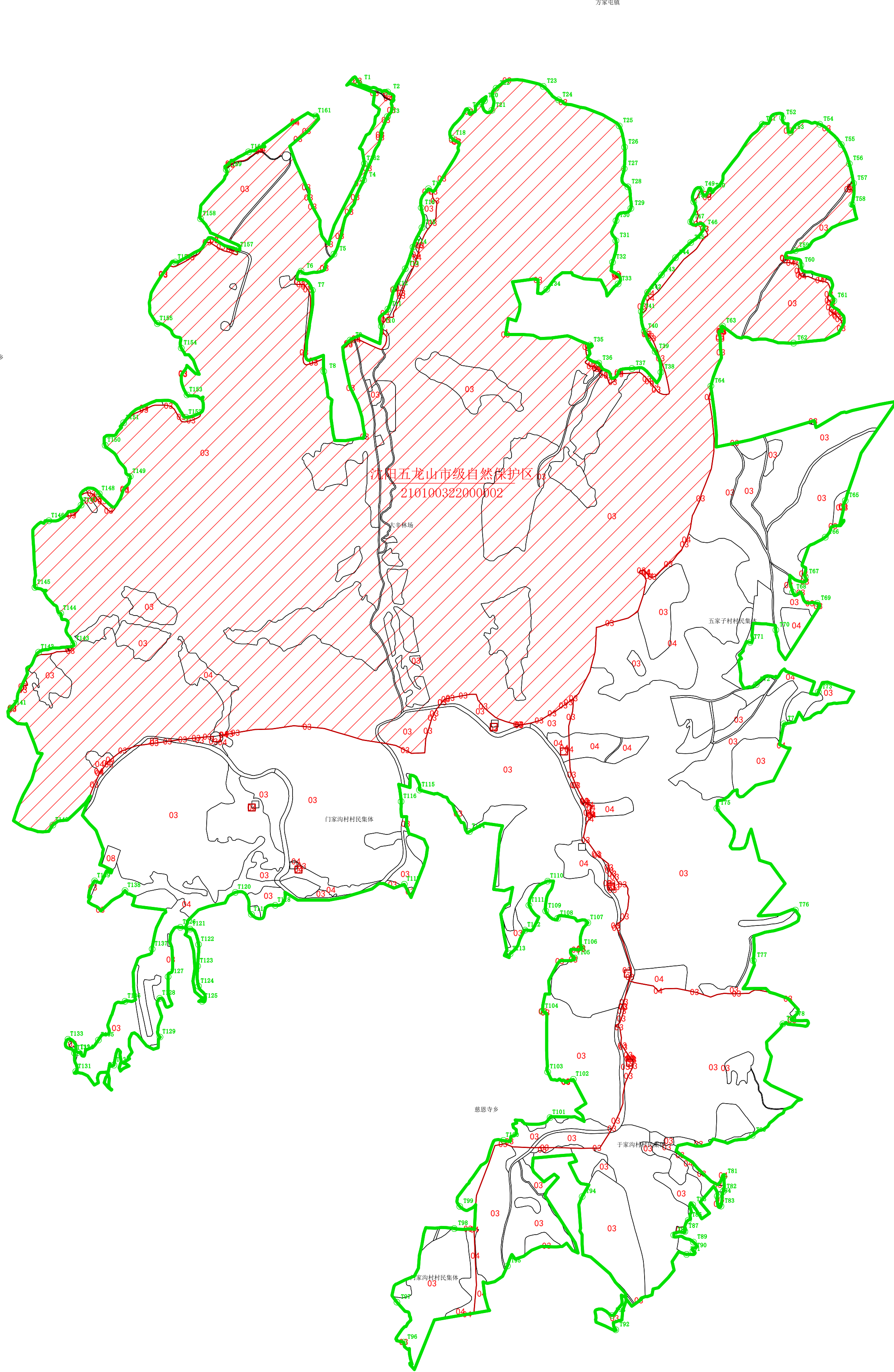


# 沈阳五龙山市级自然保护区登记单元图

自然资源登记单元号	210100322000002
全民所有权代表行使主体	自然资源局
全民所有权代表行使主体	
登记机构级别	市级
登记单元类型	自然保护区
登记单元面积	641.5505公顷



	登记单元界线
	土地所有权界线
	争议界
	自然资源类型界线
	自然资源类型编码
	集体土地所有权名称
	全民所有自然资源范围
	登记单元址点
	国有土地使用权/海域使用权
	取水权
	探矿权
	采矿权
	排污权

沈阳市自然资源局

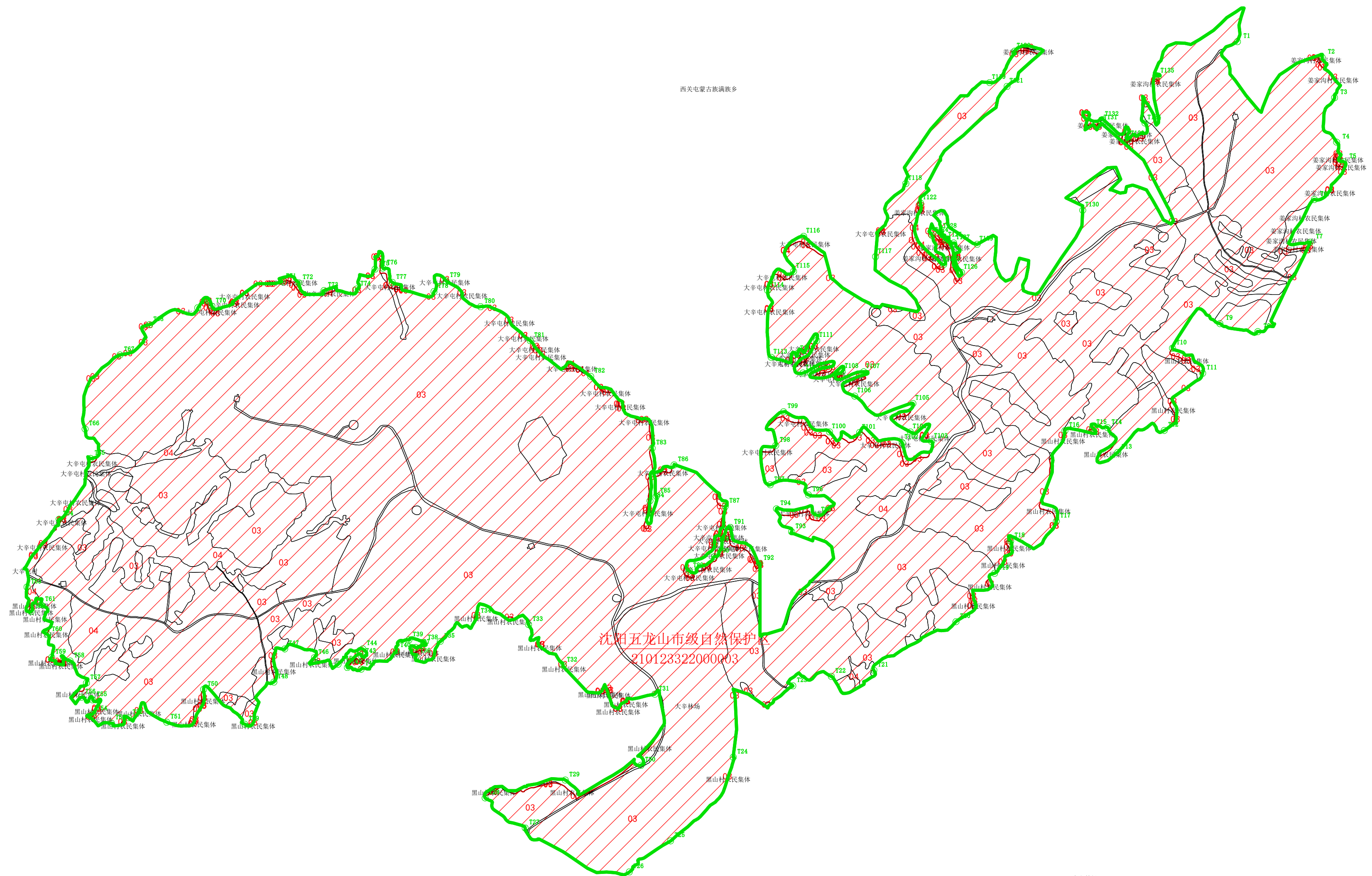
2023年08月 图解法测量界址点  
 制图日期: 2023年12月30日  
 审核日期: 2023年12月30日

1: 10000

制图者: 张鑫  
 审核者: 冯鑫

# 沈阳五龙山市级自然保护区登记单元图

自然资源登记单元号	210123322000003
全民所有权代表行使主体	自然资源局
全民所有权代表行使主体	
登记机构级别	市级
登记单元类型	自然保护区
登记单元面积	424.0265公顷



沈阳五龙山市级自然保护区  
210123322000003

	登记单元界线
	土地所有权界线
	争议界
	自然资源类型界线
	自然资源类型编码
	村集体名称
	全民所有自然资源范围
	登记单元界址点
	国有土地使用权/海域使用权
	取水权
	探矿权
	采矿权
	排污权

沈阳市自然资源局

2023年08月 图解法测量界址点  
制图日期: 2023年12月30日  
审核日期: 2023年12月30日

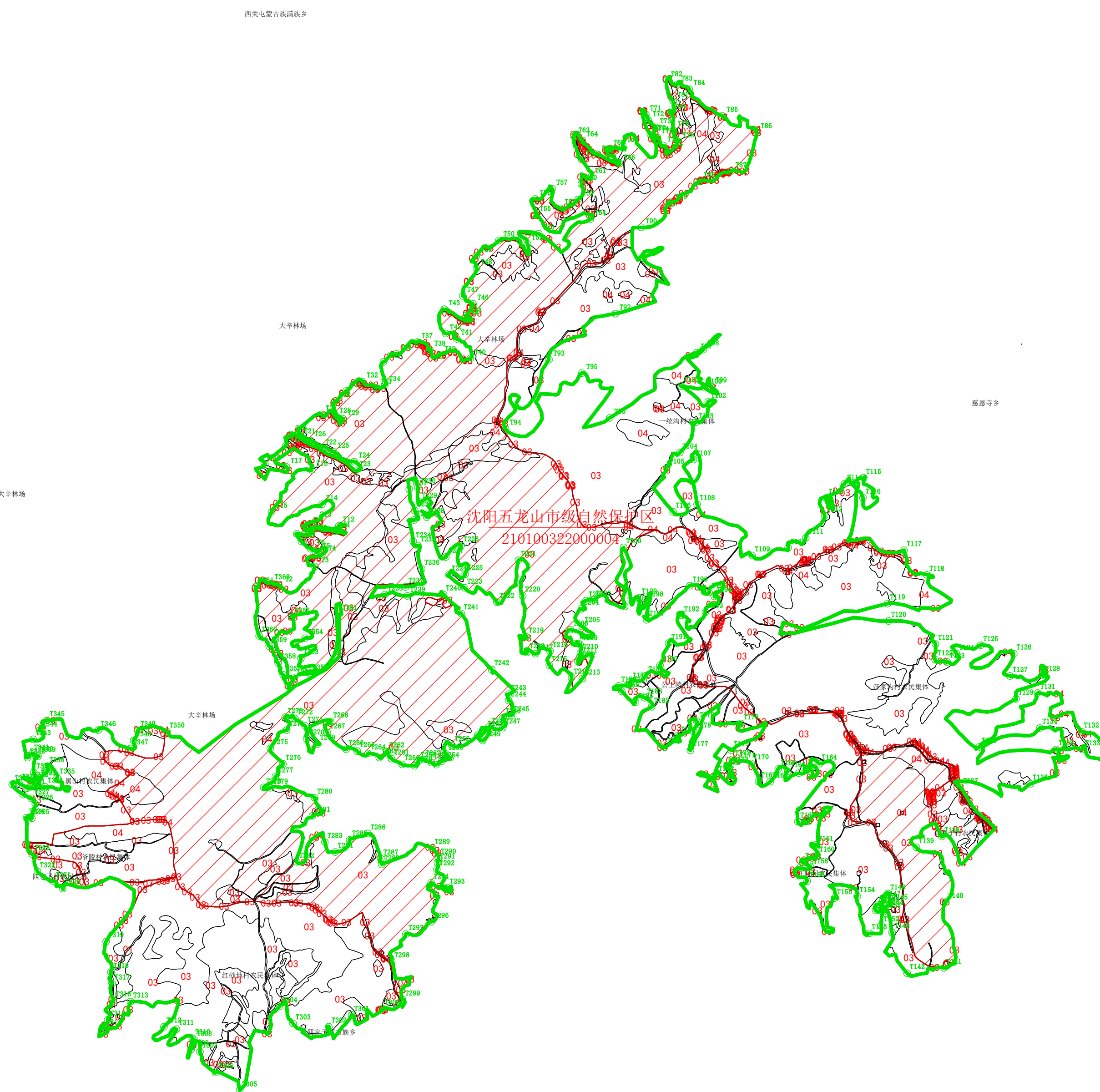
1: 10000

制图者: 张鑫  
审核者: 冯鑫



# 沈阳五龙山市级自然保护区登记单元图

自然资源登记单元号	21010032200004
全民所有制代表行使主体	自然资源局
全民所有制代表行使主体	
登记机构级别	市级
登记单元类型	自然保护区
登记单元面积	1745.1818公顷



图例	
—	登记单元界线
—	土地所有权界线
- - -	争议界
—	自然资源类型界线
03	自然资源类型编码
××村农民集体	集体土地所有权人名称
▨	全民所有自然资源范围
○	登记单元界址点
●	国有土地使用权/海域使用权
■	取水权
■	探矿权
▲	采矿权
●	排污权

沈阳市自然资源局

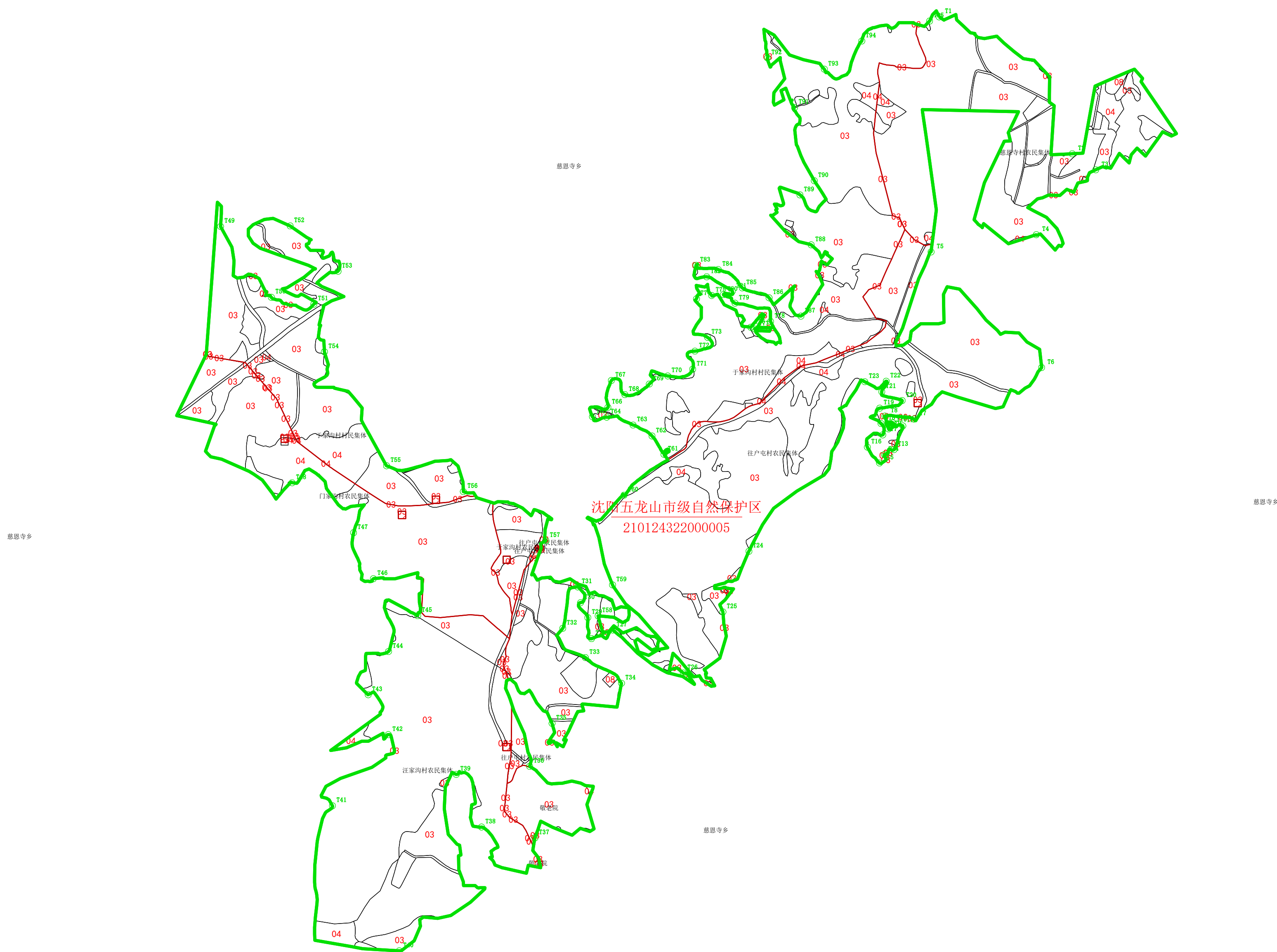
2023年08月 图解法测量界址点  
制图日期: 2023年12月30日  
审核日期: 2023年12月30日

1: 25000

制图者: 张鑫  
审核者: 冯鑫

# 沈阳五龙山市级自然保护区登记单元图

自然资源登记单元号	210124322000005
全民所有权代表行使主体	自然资源局
全民所有权代理行使主体	
登记机构级别	市级
登记单元类型	自然保护区
登记单元面积	251.5998公顷



图例	
	登记单元界线
	土地所有权界线
	争议界
	自然资源类型界线
	自然资源类型编码
	集体土地所有权名称
	全民所有自然资源范围
	登记单元界址点
	国有土地使用权/海域使用权
	取水权
	探矿权
	采矿权
	排污权

沈阳五龙山市自然资源局

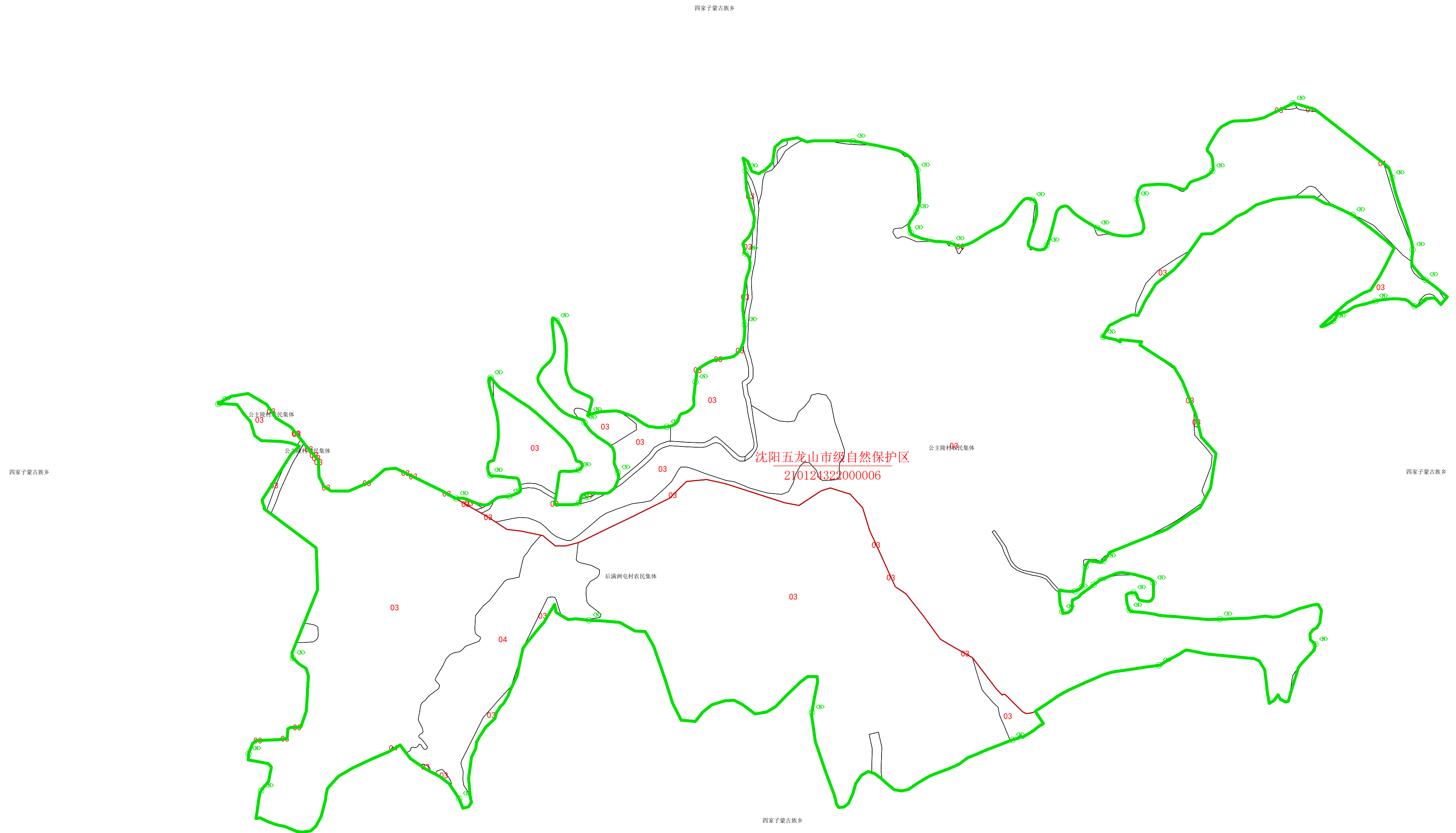
2023年08月 图解法测量界址点  
制图日期: 2023年12月30日  
审核日期: 2023年12月30日

1: 10000

制图者: 张鑫  
审核者: 冯鑫

# 沈阳五龙山市级自然保护区登记单元图

自然资源登记单元号	210124322000006
全民所有权代表行使主体	自然资源局
全民所有权代行主体	
登记机构级别	市级
登记单元类型	自然保护区
登记单元面积	118.0714公顷



**图例**

<span style="color: green;">—</span>	登记单元界线
<span style="color: red;">—</span>	土地所有权界线
<span style="color: red;">- - -</span>	争议界
<span style="color: black;">—</span>	自然资源类型界线
03	自然资源类型编码
××村农民集体	集体土地所有权人名称
<span style="border: 1px solid red; padding: 2px;"> </span>	全民所有自然资源范围
○	登记单元址点
●	国有土地使用权/海域使用权
●	取水权
■	探矿权
▲	采矿权
●	排污权

沈阳市自然资源局

2023年08月 图解法测量界址点  
制图日期：2023年12月30日  
审核日期：2023年12月30日

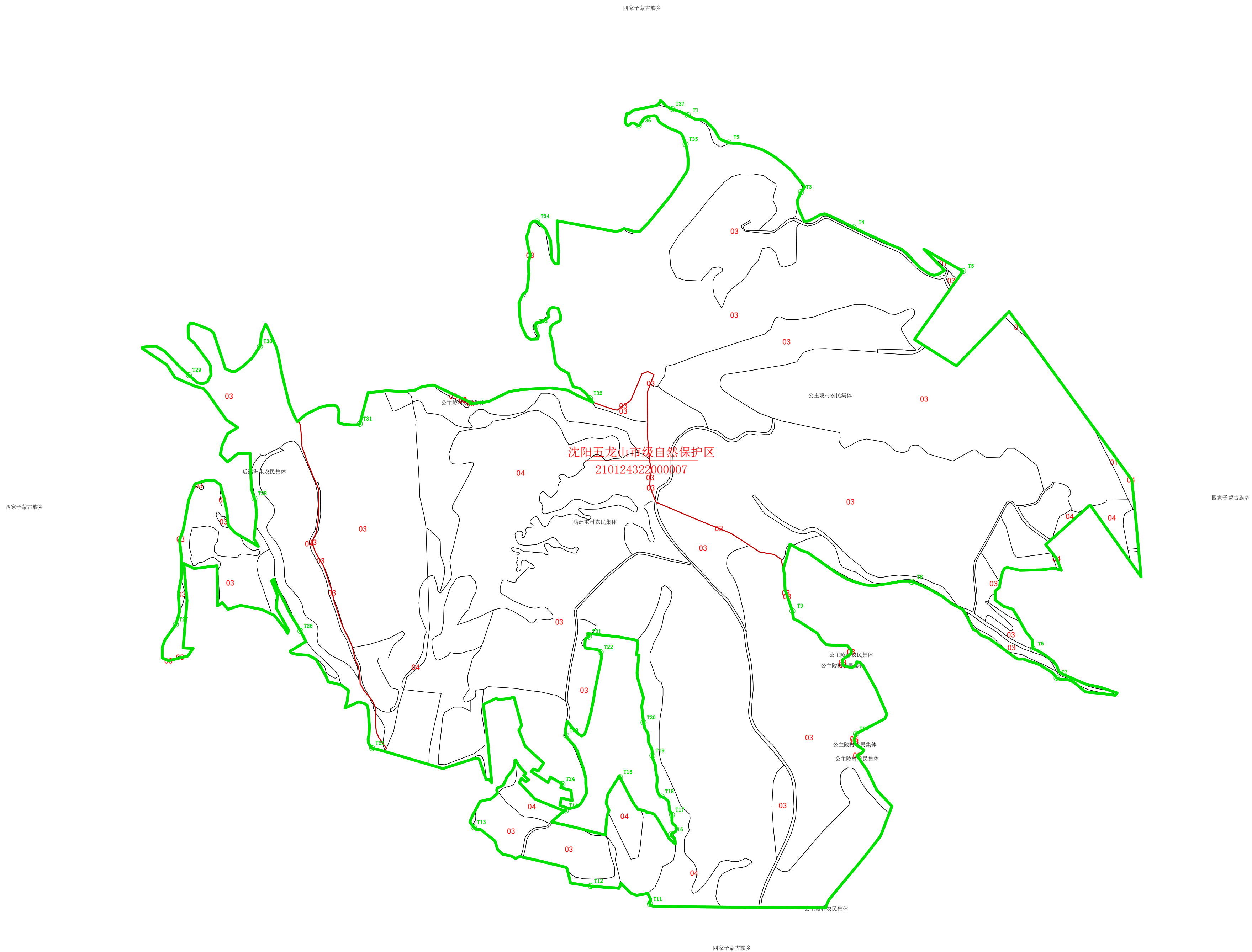
1: 5000

制图者：张鑫  
审核者：冯鑫



# 沈阳五龙山市级自然保护区登记单元图

自然资源登记单元号	210124322000007
全民所有权代表行使主体	自然资源局
全民所有权代理行使主体	
登记机构级别	市级
登记单元类型	自然保护区
登记单元面积	132.2560公顷



图例	
	登记单元界线
	土地所有权界线
	争议界
	自然资源类型界线
	自然资源类型编码
	集体土地所有权名称
	全民所有自然资源范围
	登记单元界址点
	国有土地使用权/海域使用权
	取水权
	探矿权
	采矿权
	排污权

自然资源局

2023年08月 图解法测量界址点  
 制图日期: 2023年12月30日  
 审核日期: 2023年12月30日

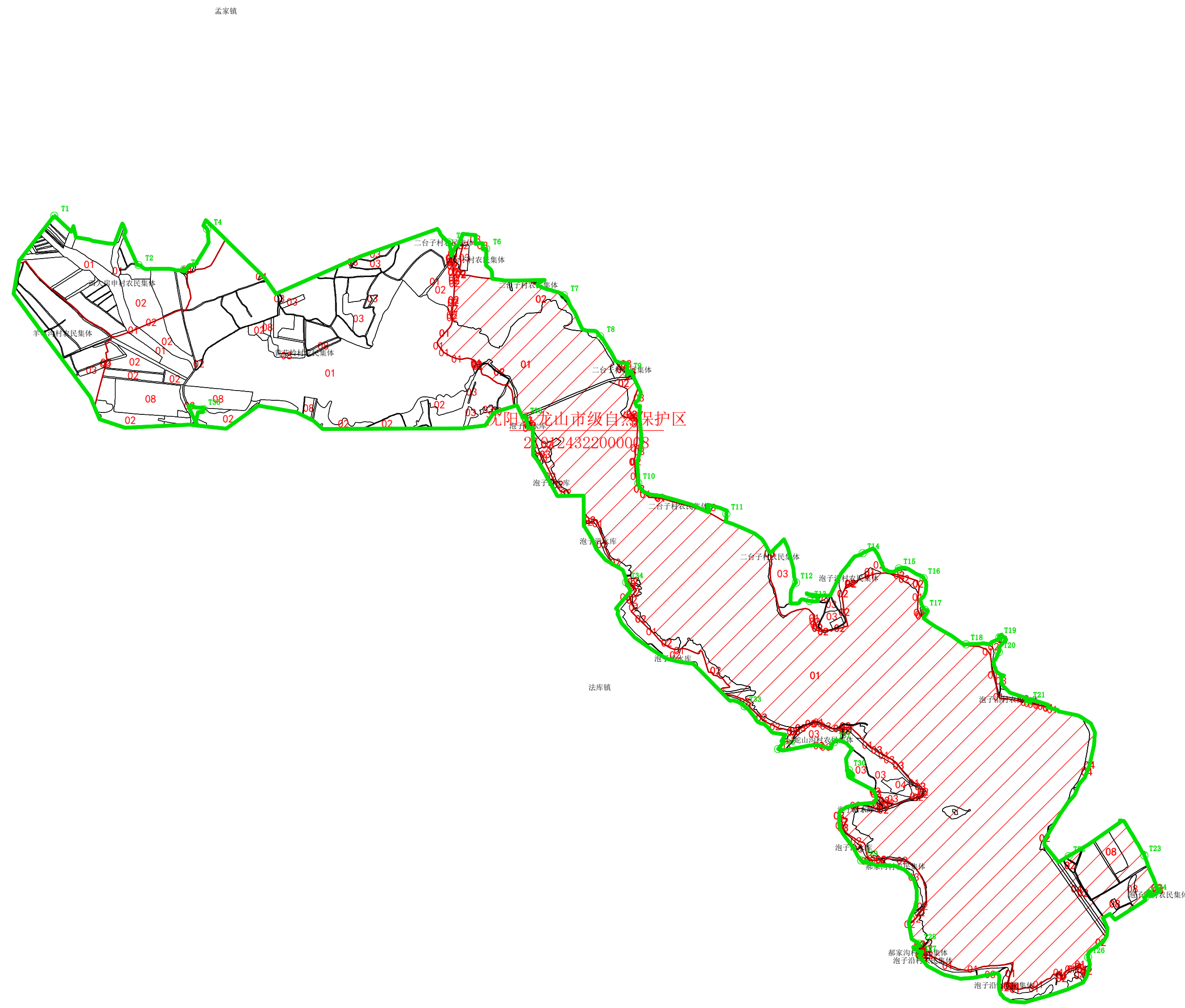
1: 5000

制图者: 张鑫  
 审核者: 冯鑫

# 沈阳五龙山市级自然保护区登记单元图



自然资源登记单元号	21012432200008
全民所有制代表行使主体	自然资源局
全民所有制代理行使主体	
登记机构级别	市级
登记单元类型	自然保护区
登记单元面积	996.2818 公顷



沈阳市自然资源局

2023年08月 图解法测量界址点  
制图日期: 2023年12月30日  
审核日期: 2023年12月30日

1: 25000

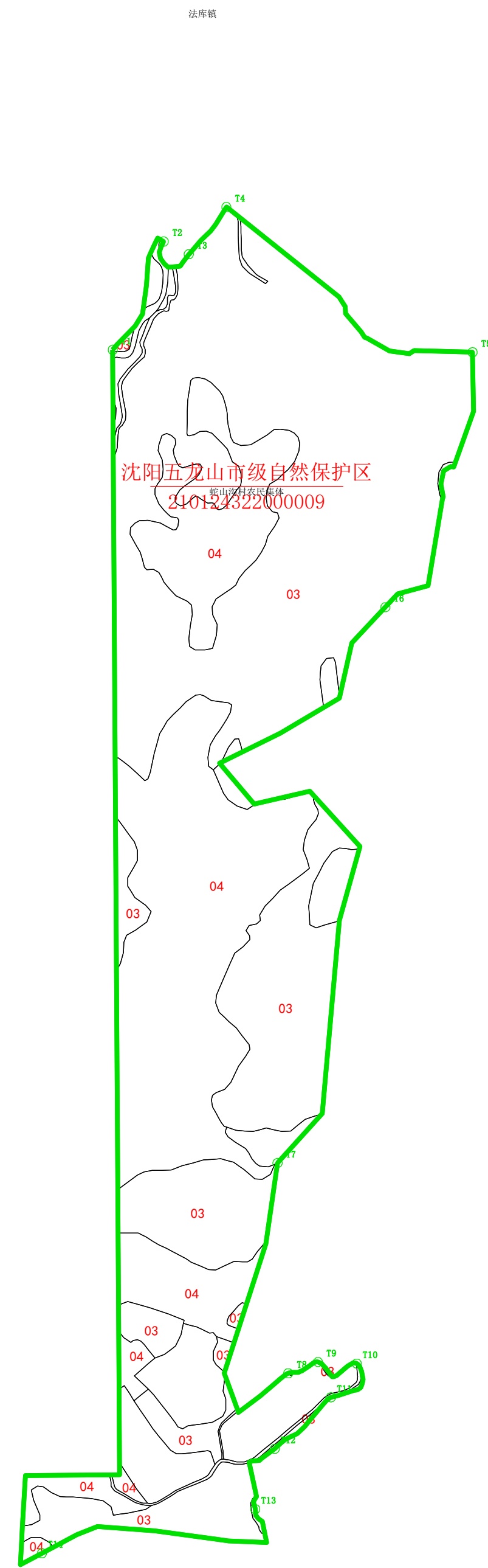
制图者: 张鑫  
审核者: 冯鑫

图例	
	登记单元界线
	土地所有权界线
	争议界
	自然资源类型界线
	自然资源类型编码
	集体土地所有权名称
	全民所有自然资源范围
	登记单元界址点
	国有土地使用权/海域使用权
	取水权
	探矿权
	采矿权
	排污权

# 沈阳五龙山市级自然保护区登记单元图



自然资源登记单元号	210124322000009
全民所有权代表行使主体	自然资源局
全民所有权代理行使主体	
登记机构级别	市级
登记单元类型	自然保护区
登记单元面积	33.5767 公顷



沈阳市自然资源局

2023年08月 图解法测量界址点  
 制图日期: 2023年12月30日  
 审核日期: 2023年12月30日

1: 5000

制图者: 张鑫  
 审核者: 冯鑫

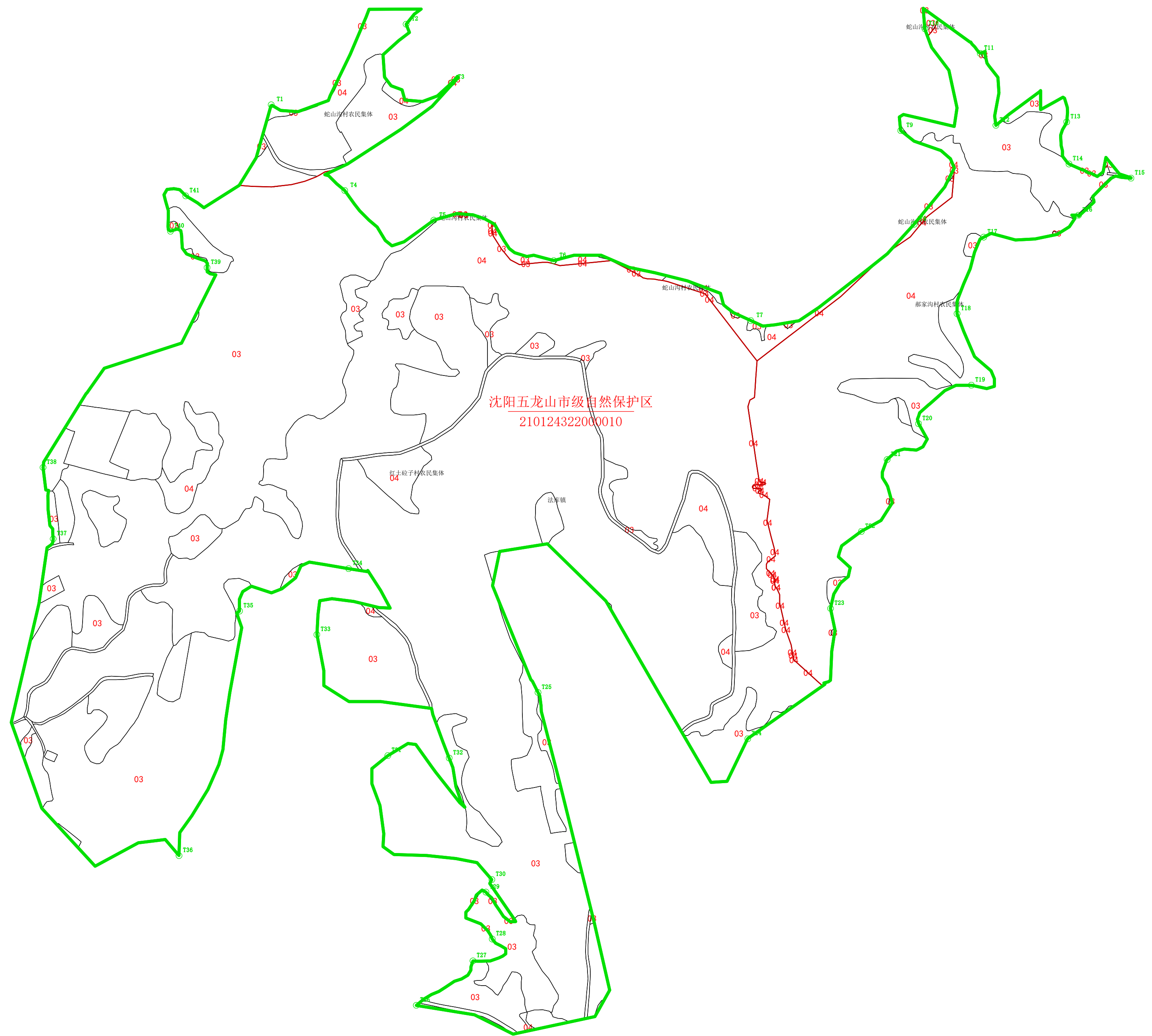
图例	
	登记单元界线
	土地所有权界线
	争议界
	自然资源类型界线
	自然资源类型编码
	集体土地所有权人名称
	全民所有自然资源范围
	登记单元界址点
	国有土地使用权/海域使用权
	取水权
	探矿权
	采矿权
	排污权



# 沈阳五龙山市级自然保护区登记单元图



自然资源登记单元号	21012432200010
全民所有权代表行使主体	自然资源局
全民所有权代行行使主体	
登记机构级别	市级
登记单元类型	自然保护区
登记单元面积	126.4396公顷



**图例**

- 登记单元界线
- 土地所有权界线
- - - 争议界
- 自然资源类型界线
- 03 自然资源类型编码
- ×× 村民集体
- 集体土地所有权人名称
- 全民所有自然资源范围
- 登记单元址点
- 国有土地使用权/海域使用权
- 取水权
- 探矿权
- ▲ 采矿权
- 排污权

沈阳市自然资源局

2023年08月 图解法测量界址点  
 制图日期: 2023年12月30日  
 审核日期: 2023年12月30日

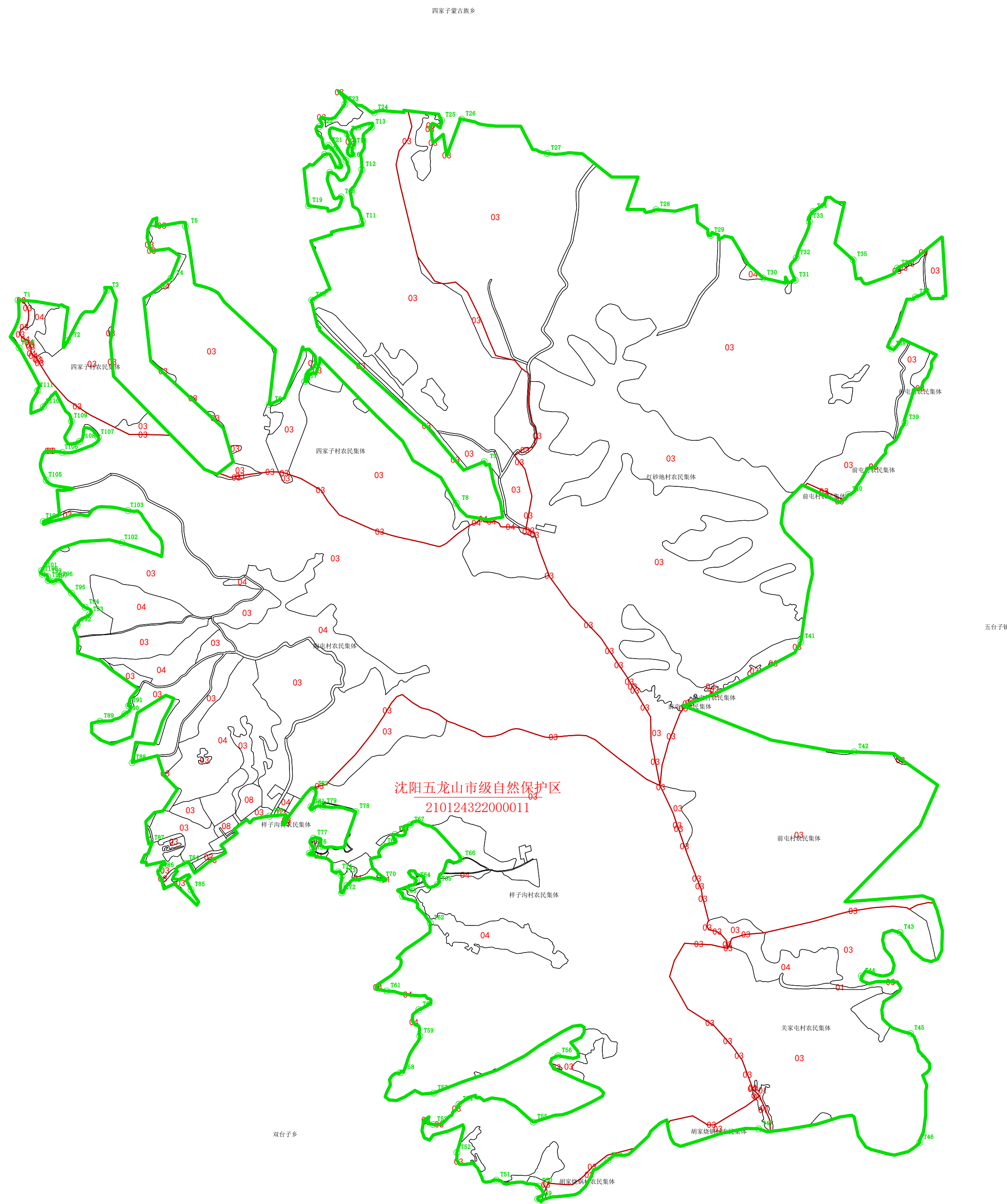
1: 5000

制图者: 张鑫  
 审核者: 冯鑫

# 沈阳五龙山市级自然保护区登记单元图



自然资源登记单元号	21012432200011
全民所有权代表行使主体	自然资源局
全民所有权代理行使主体	
登记机构级别	市级
登记单元类型	自然保护区
登记单元面积	646.9141公顷



图例	
—	登记单元界线
—	土地所有权界线
- - -	争议界
—	自然资源类型界线
03	自然资源类型编码
××村农民集体	集体土地所有权名称
▨	全民所有自然资源范围
○	登记单元界址点
●	国有土地使用权/海域使用权
●	取水权
■	探矿权
▲	采矿权
●	排污权

沈阳市自然资源局

双台子乡

2023年08月 图解法测量界址点  
制图日期: 2023年12月30日  
审核日期: 2023年12月30日

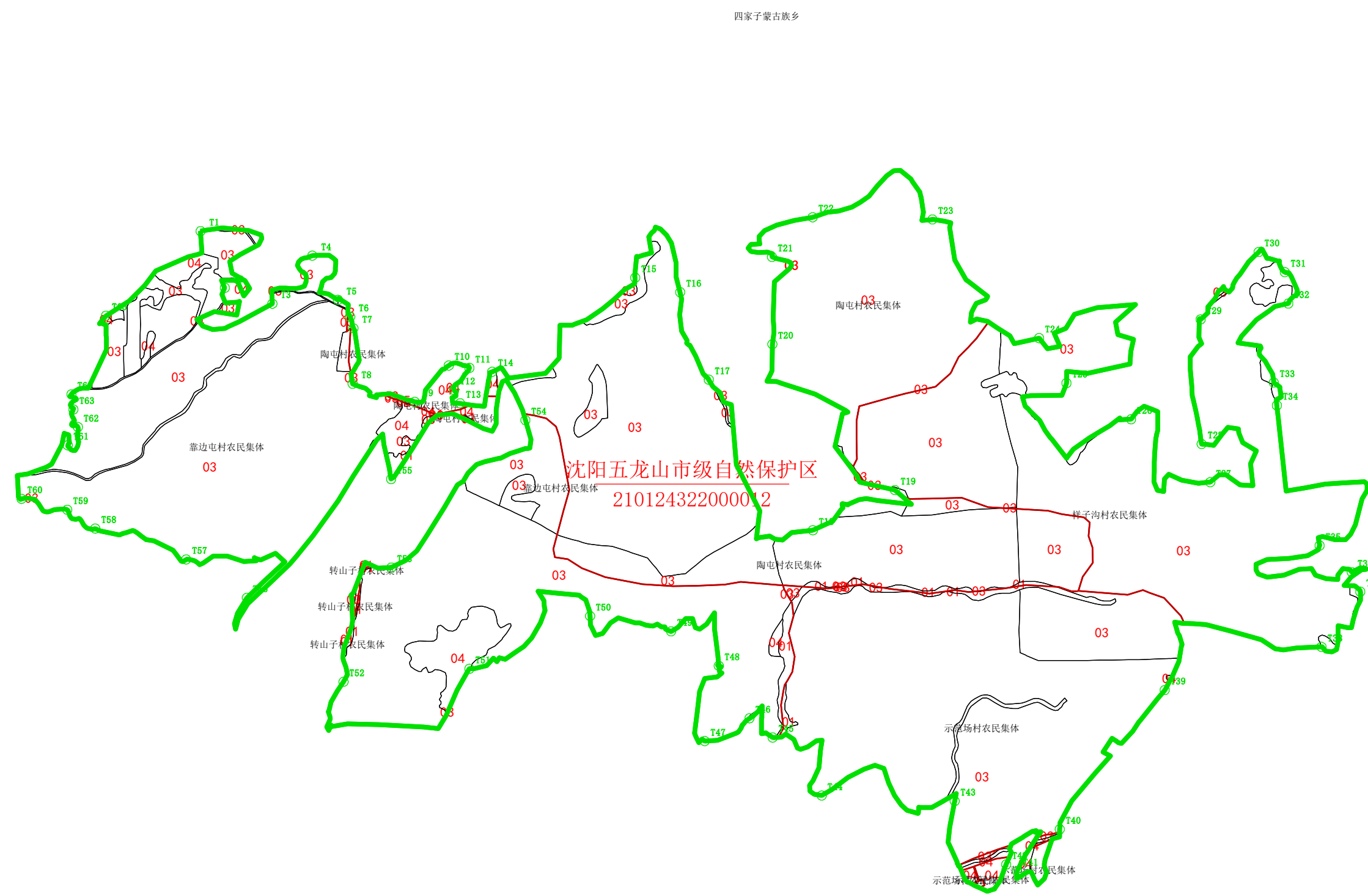
1: 10000

制图者: 张鑫  
审核者: 冯鑫

# 沈阳五龙山市级自然保护区登记单元图



自然资源登记单元号	21012432200012
全民所有权代表行使主体	自然资源局
全民所有权代理行使主体	
登记机构级别	市级
登记单元类型	自然保护区
登记单元面积	194.8813 公顷



图例	
	登记单元界线
	土地所有权界线
	争议界
	自然资源类型界线
	自然资源类型编码
	集体土地所有权名称
	全民所有自然资源范围
	登记单元址点
	国有土地使用权/海域使用权
	取水权
	探矿权
	采矿权
	排污权

沈阳市自然资源局

2023年08月 图解法测量界址点  
制图日期: 2023年12月30日  
审核日期: 2023年12月30日

1: 10000

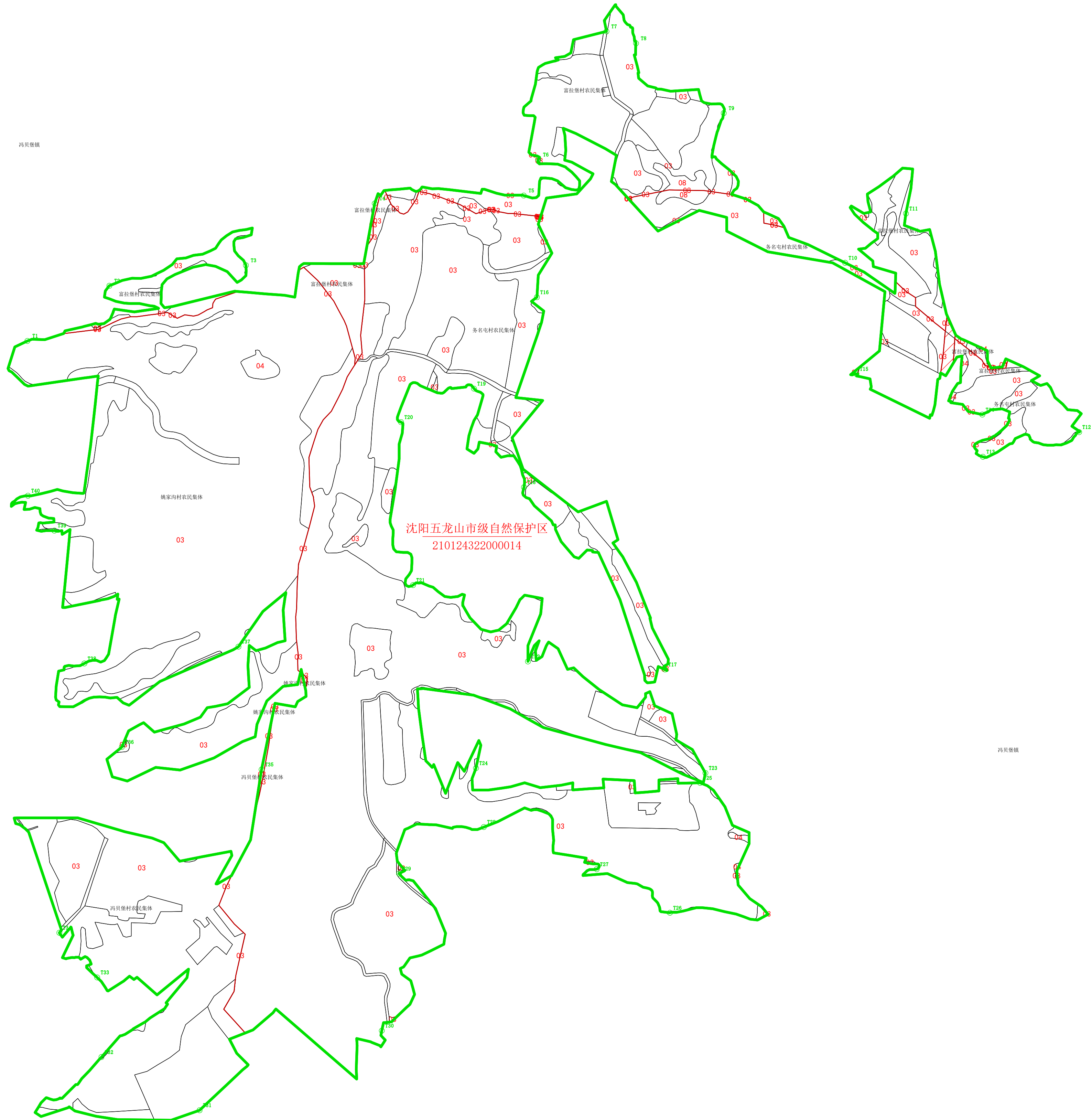
制图者: 张鑫  
审核者: 冯鑫





# 沈阳五龙山市级自然保护区登记单元图

自然资源登记单元号	210124322000014
全民所有权代表行使主体	自然资源局
全民所有权代履行主体	
登记机构级别	市级
登记单元类型	自然保护区
登记单元面积	137.4496公顷



图例	
	登记单元界线
	土地所有权界线
	争议界
	自然资源类型界线
	自然资源类型编码
	集体土地所有权人名称
	全民所有自然资源范围
	登记单元址点
	国有土地使用权/海域使用权
	取水权
	探矿权
	采矿权
	排污权

沈阳市自然资源局

2023年08月 图解法测量界址点  
制图日期: 2023年12月30日  
审核日期: 2023年12月30日

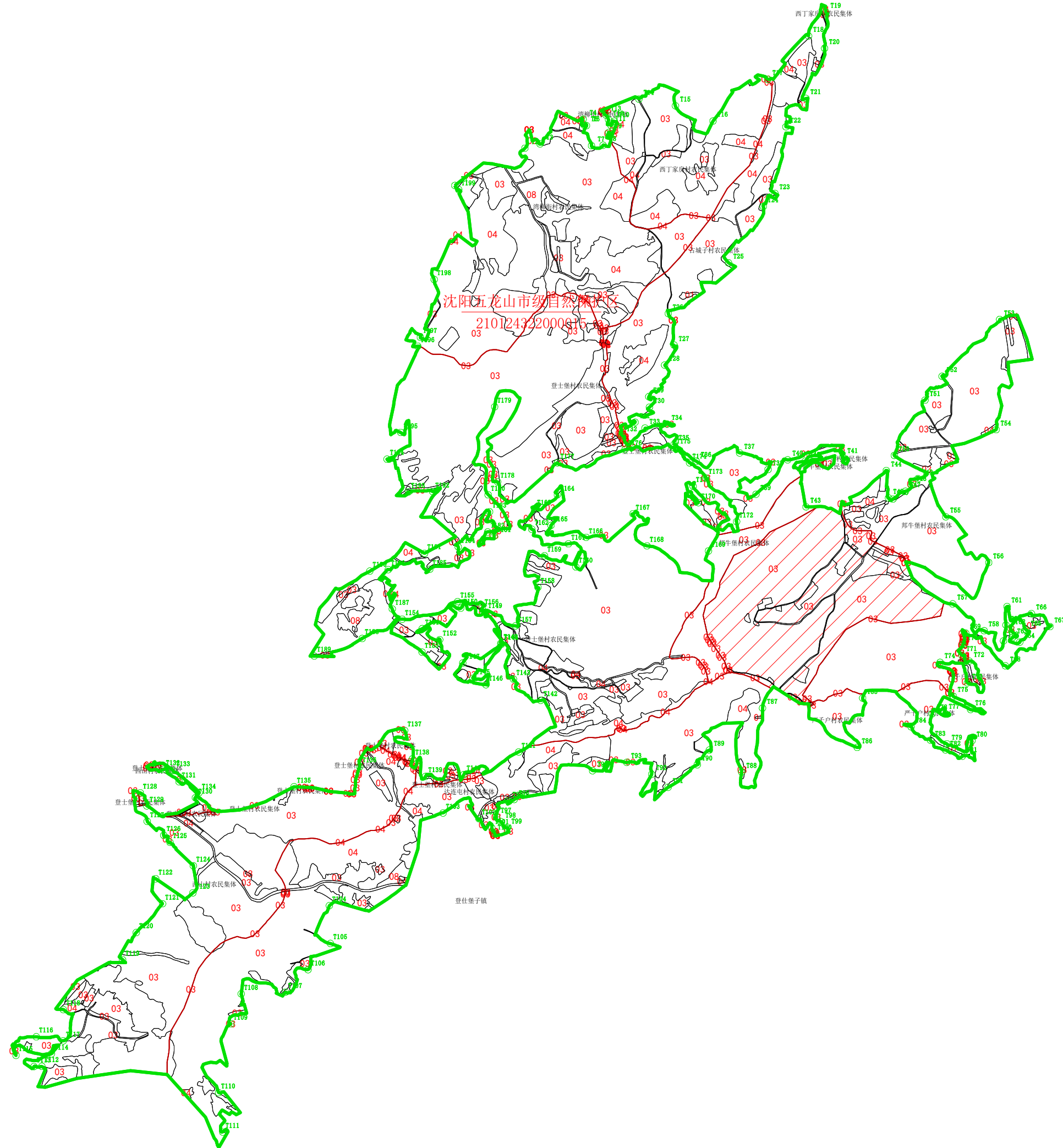
1: 5000

制图者: 张鑫  
审核者: 冯鑫

# 沈阳五龙山市级自然保护区登记单元图



自然保护地登记单元号	21012432000016
全民所有自然资源行使主体	自然资源部
登记机构名称	自然资源部
登记单元类型	自然保护区
登记单元面积	1081.3566 公顷



图例	
	登记单元界线
	土地所有权界线
	争议界
	自然资源类型界线
	自然资源类型编码
	集体土地所有权人名称
	全民所有自然资源范围
	登记单元址点
	国有土地使用权/海域使用权
	取水权
	探矿权
	采矿权
	排污权

沈阳五龙山自然保护区

2023年08月 图解法测量界址点  
制图日期: 2023年12月30日  
审核日期: 2023年12月30日

1: 25000

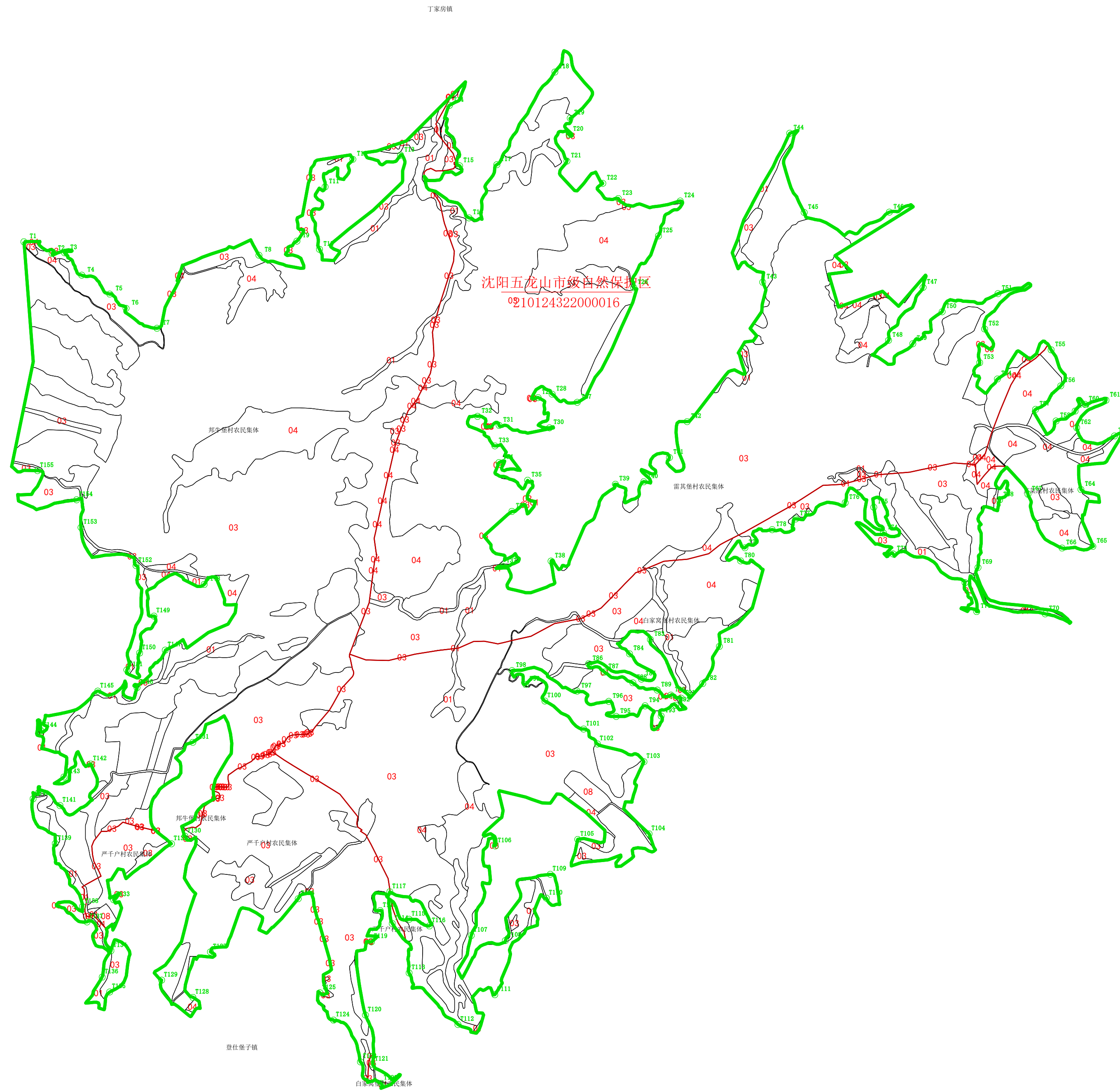
制图者: 张鑫  
审核者: 冯鑫



# 沈阳五龙山市级自然保护区登记单元图



自然资源登记单元号	210124322000016
全民所有权代表行使主体	自然资源局
全民所有权代理行使主体	
登记机构级别	市级
登记单元类型	自然保护区
登记单元面积	489.0294公顷



图例	
<span style="color: green;">—</span>	登记单元界线
<span style="color: red;">—</span>	土地所有权界线
<span style="color: red;">- - -</span>	争议界
<span style="color: gray;">—</span>	自然资源类型界线
03	自然资源类型编码
××村农民集体	集体土地所有权名称
<span style="border: 1px solid red; padding: 2px;"> </span>	全民所有自然资源范围
○	登记单元界址点
●	国有土地使用权/海域使用权
●	取水权
■	探矿权
▲	采矿权
●	排污权

沈阳市自然资源局

2023年08月 图解法测量界址点  
制图日期: 2023年12月30日  
审核日期: 2023年12月30日

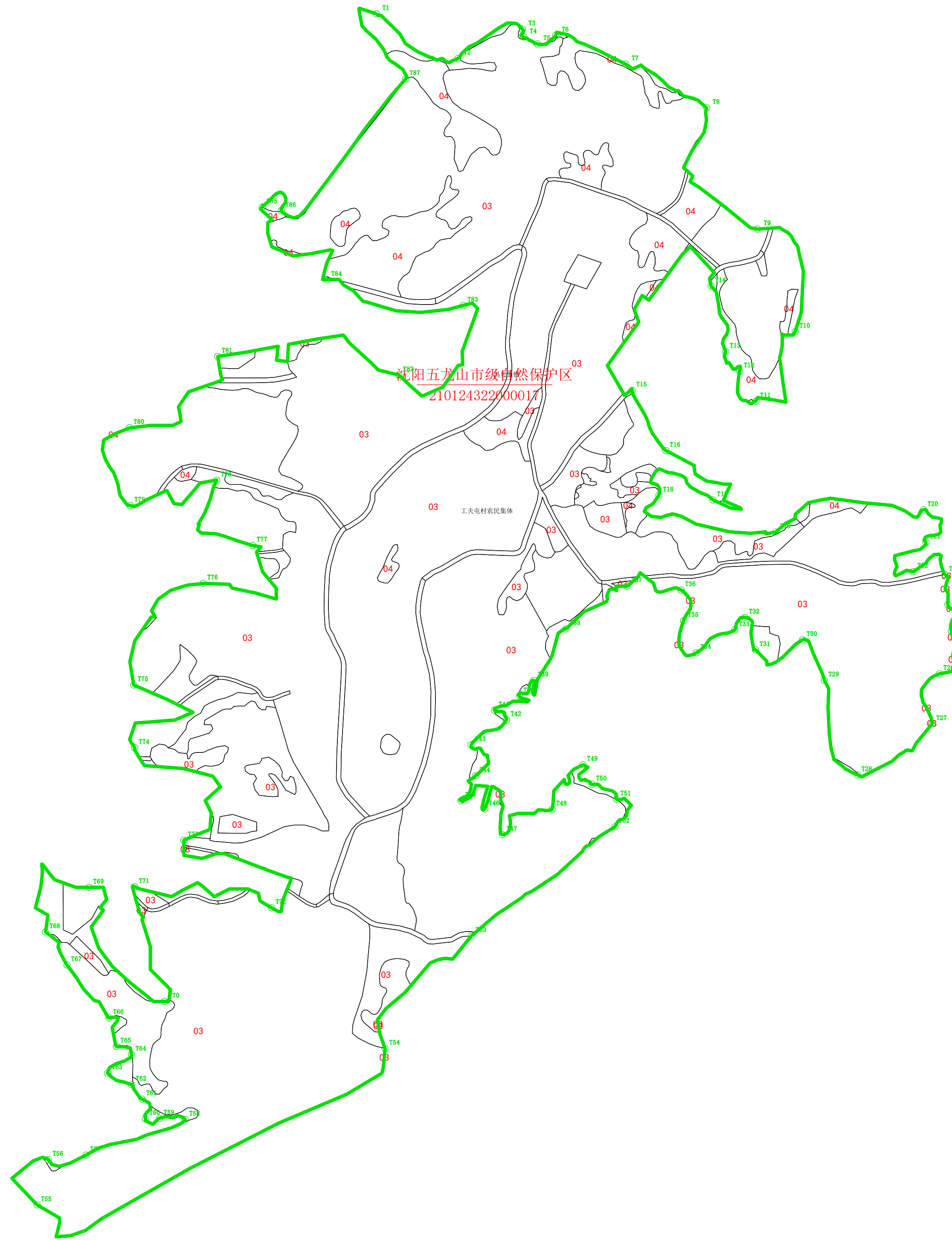
1: 10000

制图者: 张鑫  
审核者: 冯鑫

# 沈阳五龙山市级自然保护区登记单元图



自然资源登记单元号	21012432200017
全民所有权代表行使主体	自然资源局
全民所有权代理行使主体	
登记机构级别	市级
登记单元类型	自然保护区
登记单元面积	110.1772公顷



**图例**

- 登记单元界线
- 土地所有权界线
- - - 争议界
- 自然资源类型界线
- 03 自然资源类型编码
- ××村农民集体 集体土地所有权人名称
- 全民所有自然资源范围
- 登记单元界址点
- 国有土地使用权/海域使用权
- 取水权
- 探矿权
- ▲ 采矿权
- 排污权

沈阳市自然资源局

2023年08月 图解法测量界址点  
 制图日期: 2023年12月30日  
 审核日期: 2023年12月30日

1: 5000

制图者: 张鑫  
 审核者: 冯鑫