

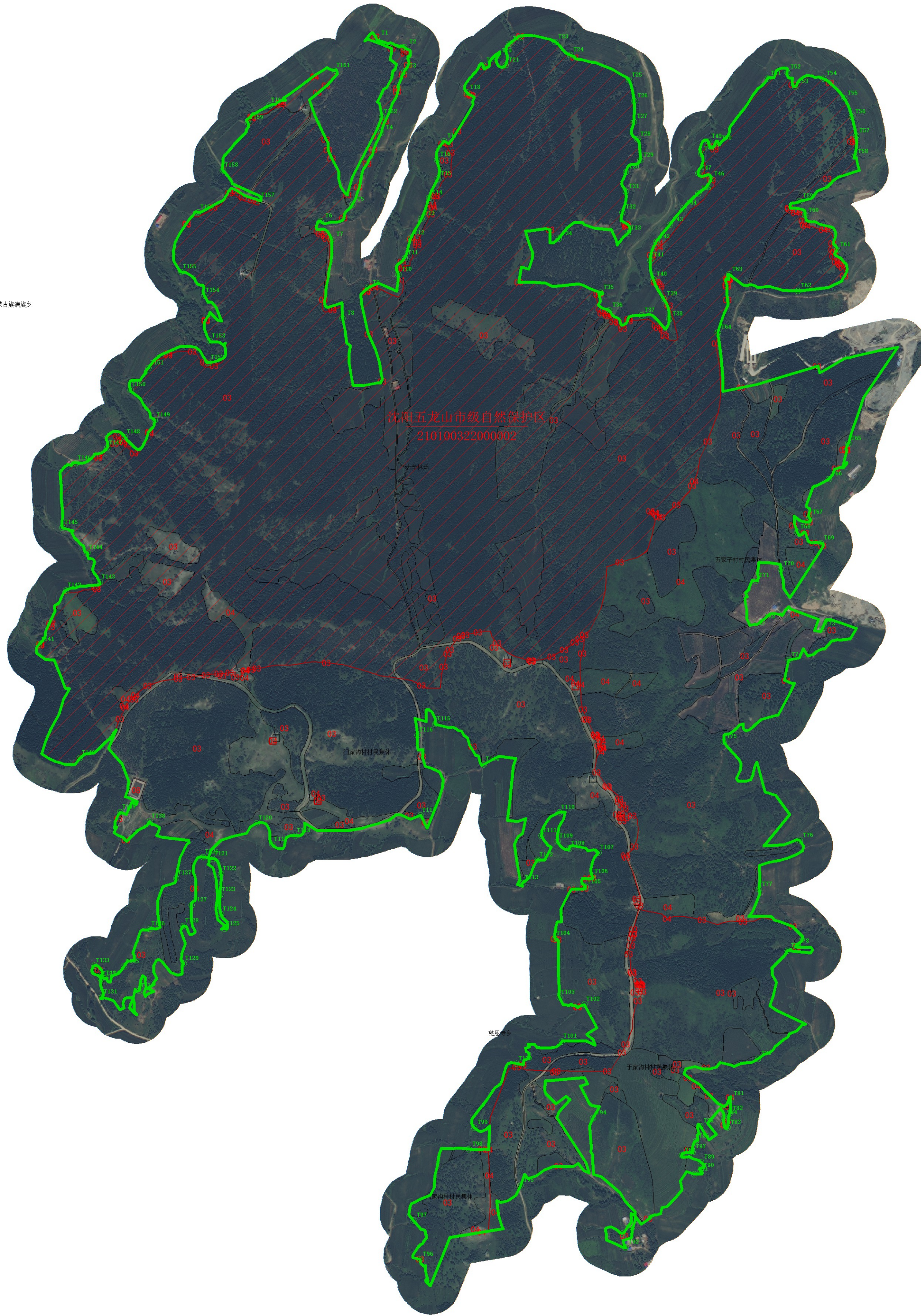
沈阳五龙山市级自然保护区登记单元图

自然资源登记单元号	210100322000902
全民所有代表行使主体	自然资源局
全民所有代表行使主体	
登记机构级别	市级
登记单元类型	自然保护区
登记单元面积	641.5505公顷



方家屯镇

百兴屯蒙古营镇乡



大辛村场

图例	
—	登记单元界线
—	土地所有权界线
- - -	争议界
—	自然资源类型界线
03	自然资源类型编码
××村农民集体	集体土地所有权名称
 	全民所有自然资源范围
 	登记单元界址点
●	国有土地使用权/海域使用权
●	取水权
■	探矿权
▲	采矿权
●	排污权

沈阳市自然资源局

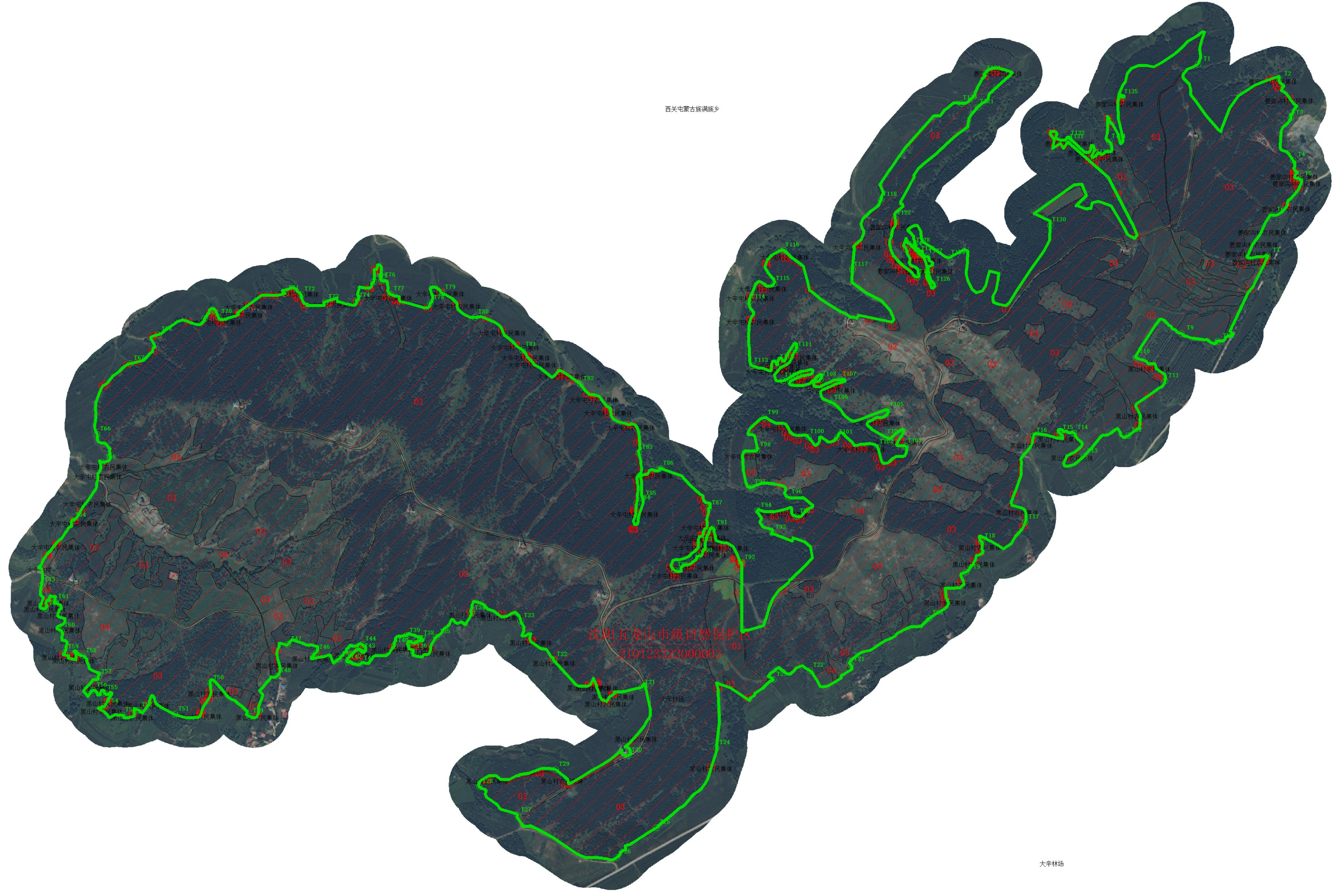
2023年08月 图解法测量界址点
制图日期: 2023年12月30日
审核日期: 2023年12月30日

1: 10000

制图者: 张鑫
审核者: 冯鑫

沈阳五龙山市级自然保护区登记单元图

自然资源登记单元号	210123322000003
全民所有权代表行使主体	自然资源局
全民所有权代表行使主体	
登记机构级别	市级
登记单元类型	自然保护区
登记单元面积	424.6265公顷



- 图例**
- 登记单元界线
 - 土地所有权界线
 - - - 争议界
 - 自然资源类型界线
 - 03 自然资源类型编码
 - ××村民集体 集体土地所有权人名称
 - 全民所有自然资源范围
 - 登记单元址点
 - 国有土地使用权/海域使用权
 - 取水权
 - 探矿权
 - ▲ 采矿权
 - 排污权

沈阳市自然资源局

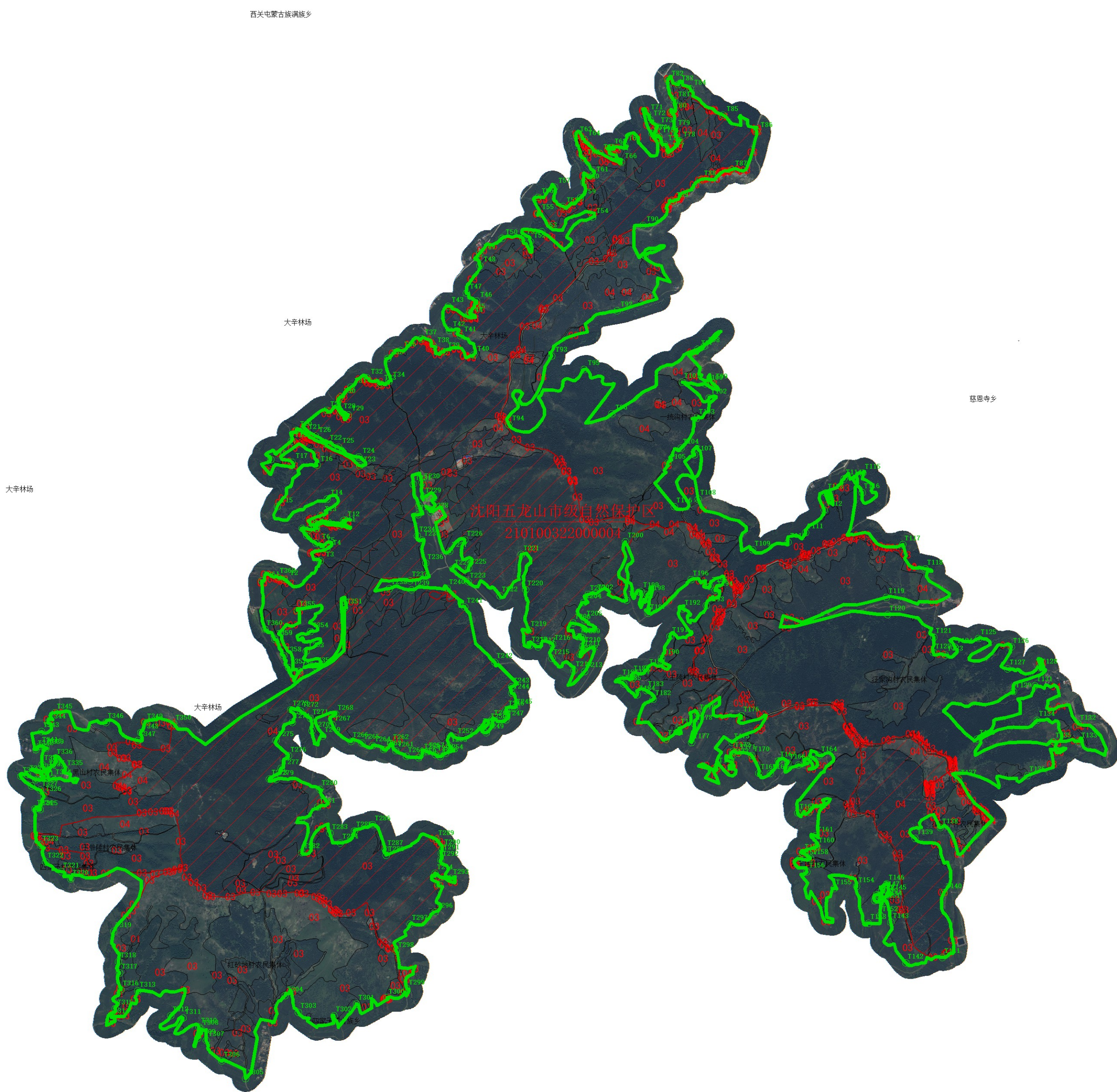
2023年08月 图解法测量界址点
制图日期: 2023年12月30日
审核日期: 2023年12月30日

1: 10000

制图者: 张鑫
审核者: 冯鑫

沈阳五龙山市级自然保护区登记单元图

自然资源登记单元号	210100322000004
全民所有权代表行使主体	自然资源局
全民所有权代理行使主体	
登记机构级别	市级
登记单元类型	自然保护区
登记单元面积	1745.1818公顷



图例	
	登记单元界线
	土地所有权界线
	争议界
	自然资源类型界线
03	自然资源类型编码
××村民委员会	集体土地所有权人名称
	全民所有自然资源范围
	登记单元界址点
	国有土地使用权/海域使用权
	取水权
	探矿权
	采矿权
	排污权

沈阳市自然资源局

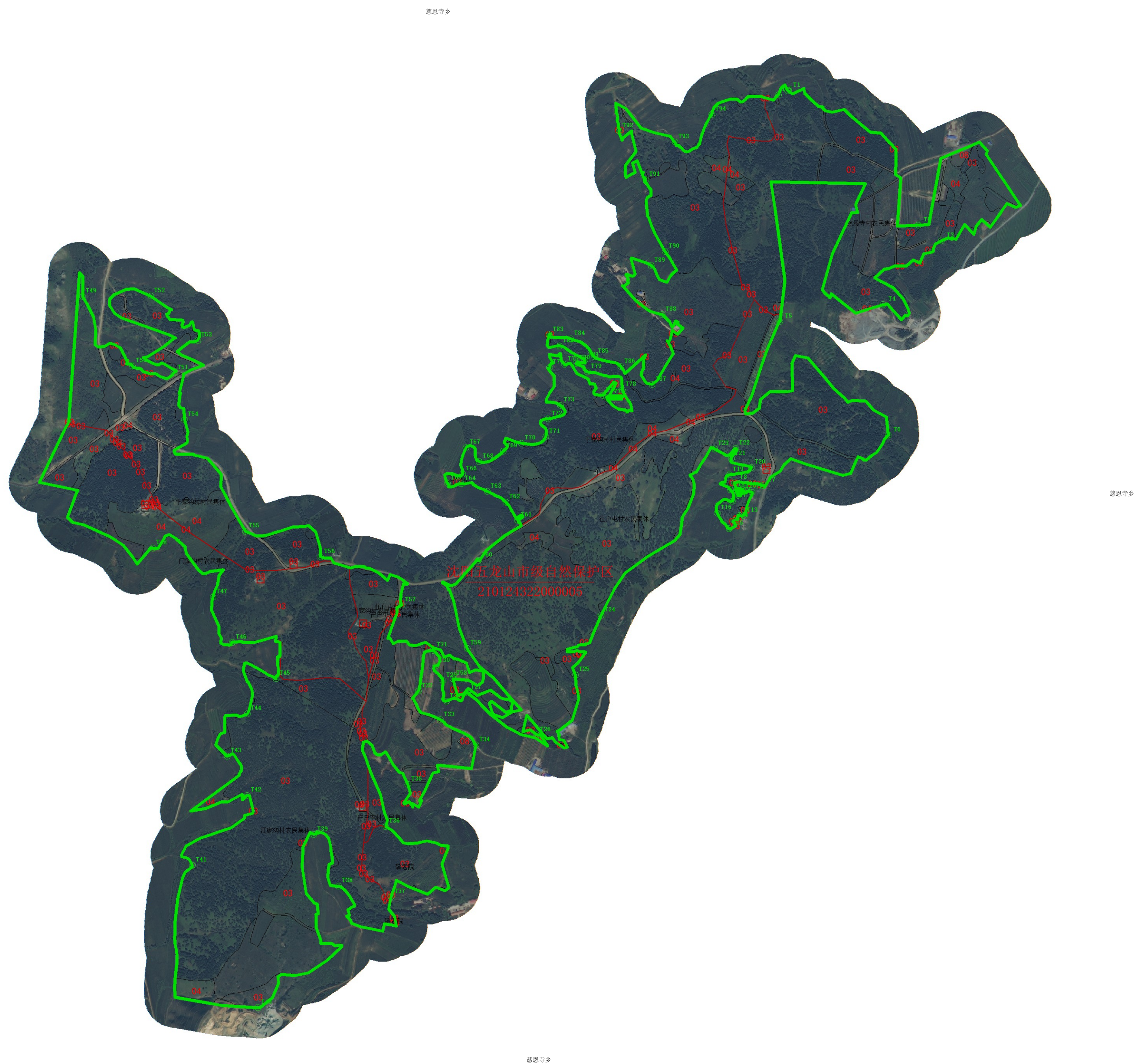
2023年08月 图解法测量界址点
制图日期: 2023年12月30日
审核日期: 2023年12月30日

1: 25000

制图者: 张鑫
审核者: 冯鑫

沈阳五龙山市级自然保护区登记单元图

自然资源登记单元号	210124322000005
全民所有权代表行使主体	自然资源局
全民所有权代理行使主体	
登记机构级别	市级
登记单元类型	自然保护区
登记单元面积	251.5998公顷



- 图例**
- 登记单元界线
 - 土地所有权界线
 - - - 争议界
 - 自然资源类型界线
 - 自然资源类型编码
 - ××村民组名称 集体土地所有权人名称
 - 全民所有自然资源范围
 - 登记单元界址点
 - 国有土地使用权/海域使用权
 - 取水权
 - 探矿权
 - ▲ 采矿权
 - 排污权

沈阳五龙山市级自然保护区登记单元图

自然资源登记单元号	210124322000006
全民所有权代表行使主体	自然资源局
全民所有权代理行使主体	
登记机构级别	市级
登记单元类型	自然保护区
登记单元面积	118.0714公顷



- 图例**
- 登记单元界线
 - 土地所有权界线
 - - - 争议界
 - 自然资源类型界线
 - 03 自然资源类型编码
 - ××村农民集体 集体土地所有权人名称
 - 全民所有自然资源范围
 - 登记单元界址点
 - 国有土地使用权/海域使用权
 - 取水权
 - 探矿权
 - ▲ 采矿权
 - 排污权

沈阳市自然资源局

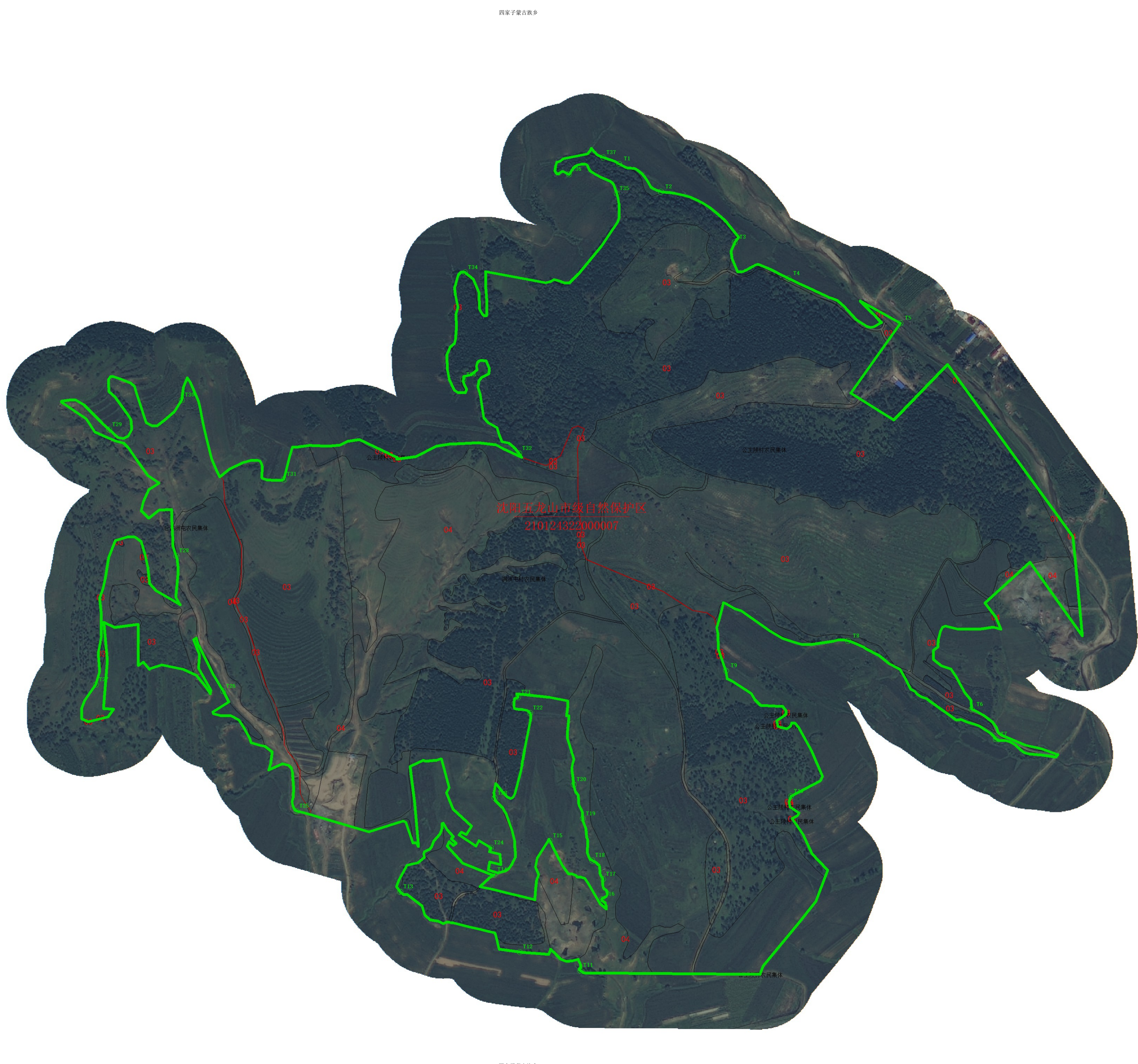
2023年08月 图解法测量界址点
制图日期: 2023年12月30日
审核日期: 2023年12月30日

1: 5000

制图者: 张鑫
审核者: 冯鑫

沈阳五龙山市级自然保护区登记单元图

自然资源登记单元号	210124322000007
全民所有权代表行使主体	自然资源局
全民所有权代理行使主体	
登记机构级别	市级
登记单元类型	自然保护区
登记单元面积	132.2560公顷



图例

	登记单元界线
	土地所有权界线
	争议界
	自然资源类型界线
	自然资源类型编码
	集体土地所有权人名称
	全民所有自然资源范围
	登记单元址点
	国有土地使用权/海域使用权
	取水权
	探矿权
	采矿权
	排污权

沈阳市自然资源局

2023年08月 图解法测量界址点
制图日期: 2023年12月30日
审核日期: 2023年12月30日

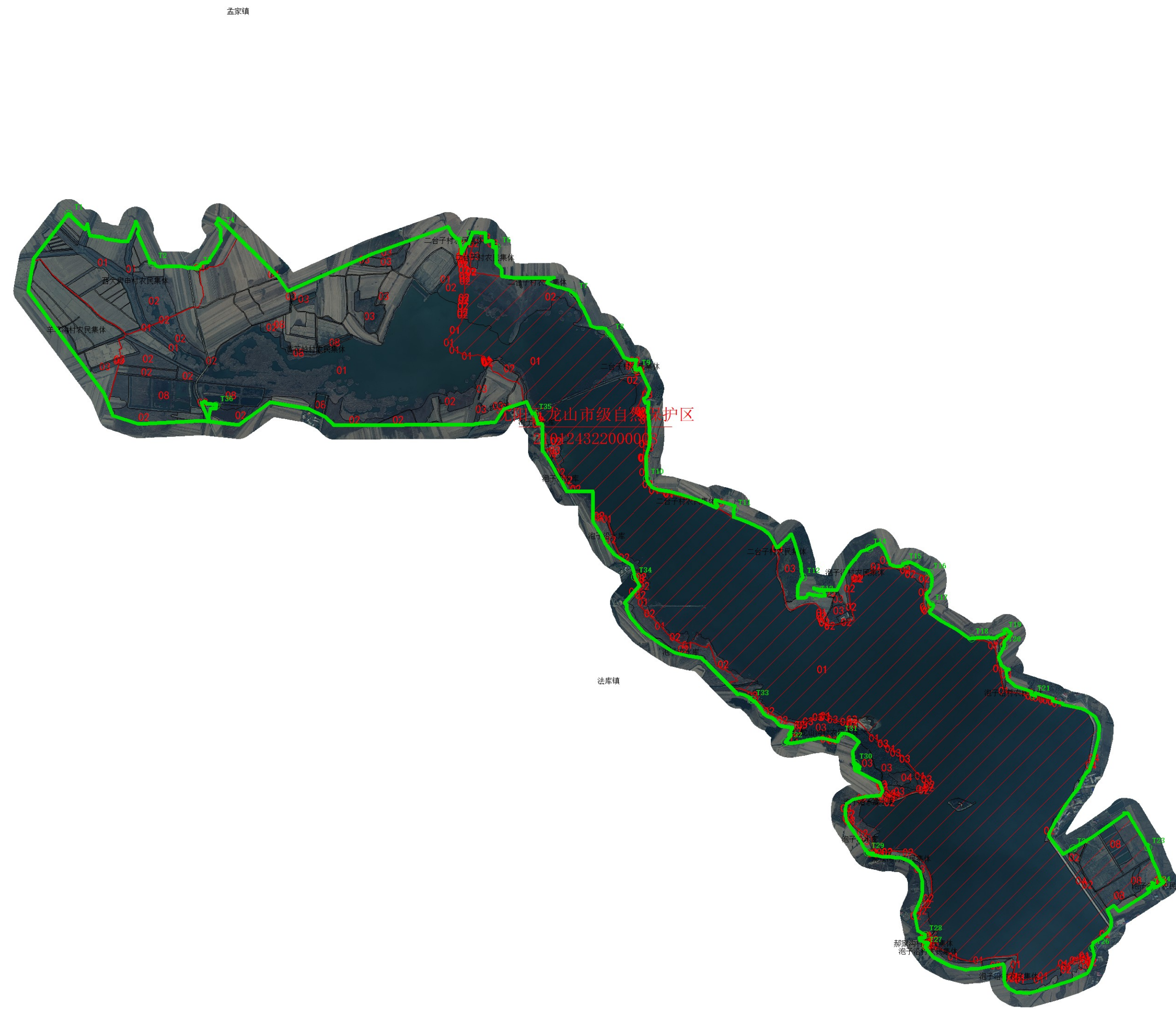
1: 5000

制图者: 张鑫
审核者: 冯鑫

沈阳五龙山市级自然保护区登记单元图



自然资源登记单元号	21012432200008
全民所有权代表行使主体	自然资源局
全民所有权代理行使主体	
登记机构级别	市级
登记单元类型	自然保护区
登记单元面积	996.2818公顷



沈阳市自然资源局

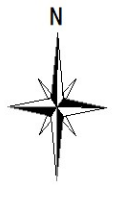
图例	
	登记单元界线
	土地所有权界线
	争议界
	自然资源类型界线
	自然资源类型编码
	集体土地所有权人名称
	全民所有自然资源范围
	登记单元界址点
	国有土地使用权/海域使用权
	取水权
	探矿权
	采矿权
	排污权

2023年08月 图解法测量界址点
制图日期: 2023年12月30日
审核日期: 2023年12月30日

1: 25000

制图者: 张鑫
审核者: 冯鑫

沈阳五龙山市级自然保护区登记单元图



自然资源登记单元号	210124322000009
全民所有权代表行使主体	自然资源部
全民所有权代理行使主体	
登记机构级别	市级
登记单元类型	自然保护区
登记单元面积	33.5767公顷



图例

—	登记单元界线
—	土地所有权界线
- - -	争议界
—	自然资源类型界线
03	自然资源类型编码
××村农民集体	集体土地所有权人名称
 	全民所有自然资源范围
○	登记单元址点
●	国有土地使用权/海域使用权
●	取水权
■	探矿权
▲	采矿权
●	排污权

沈阳市自然资源局

2023年08月 图解法测量界址点
制图日期: 2023年12月30日
审核日期: 2023年12月30日

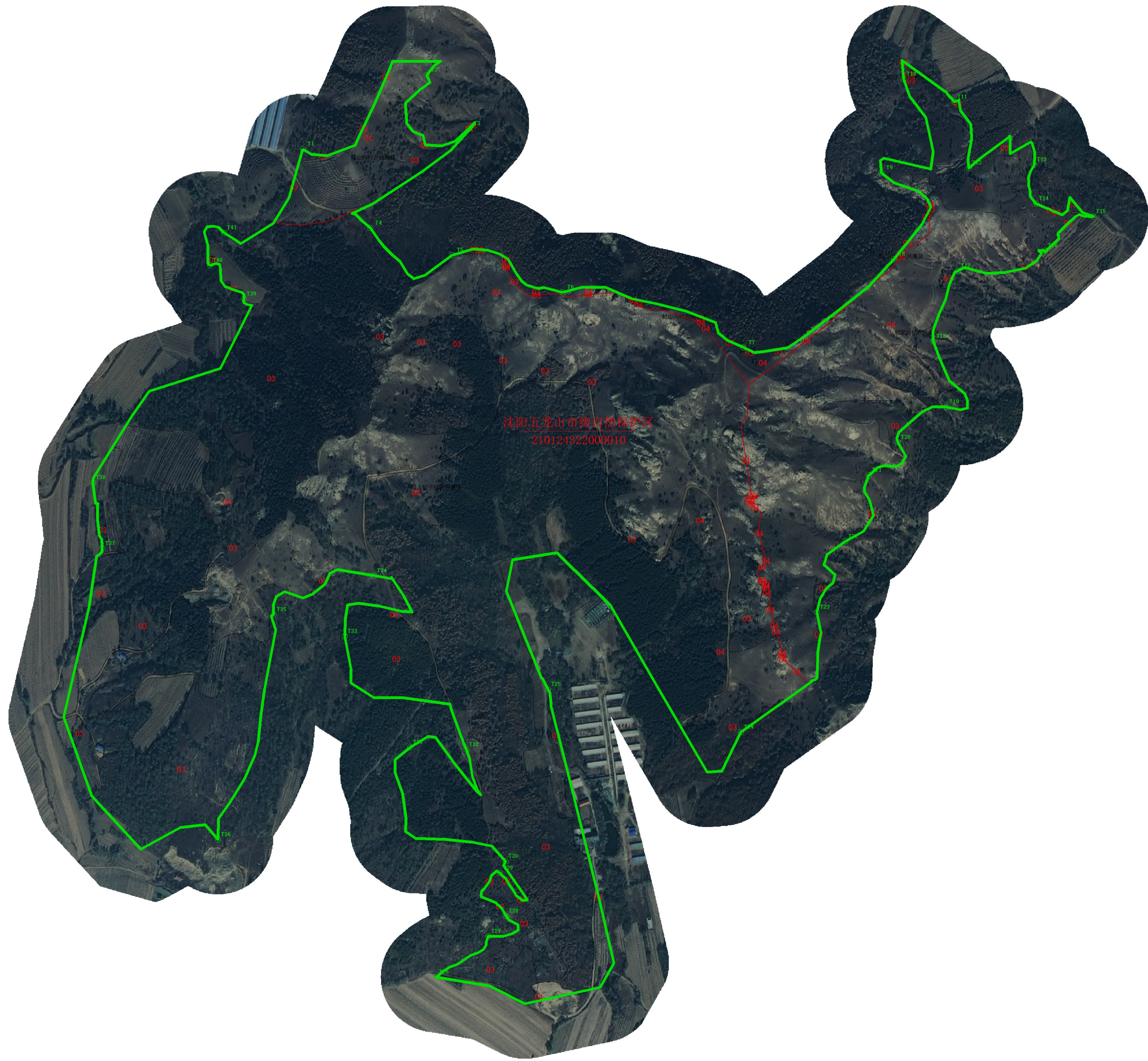
1: 5000

制图者: 张鑫
审核者: 冯鑫

沈阳五龙山市级自然保护区登记单元图



自然资源登记单元号	210124322000010
全民所有权代表行使主体	自然资源局
全民所有权代理行使主体	
登记机构级别	市级
登记单元类型	自然保护区
登记单元面积	126.4396公顷



- 图例**
- 登记单元界线
 - 土地所有权界线
 - - - 争议界
 - 自然资源类型界线
 - 03 自然资源类型编码
 - ××村民组名称 集体土地所有权人名称
 - 全民所有自然资源范围
 - 登记单元界址点
 - 国有土地使用权/海域使用权
 - 取水权
 - 探矿权
 - ▲ 采矿权
 - 排污权

沈阳市自然资源局

2023年08月 图解法测量界址点
 制图日期: 2023年12月30日
 审核日期: 2023年12月30日

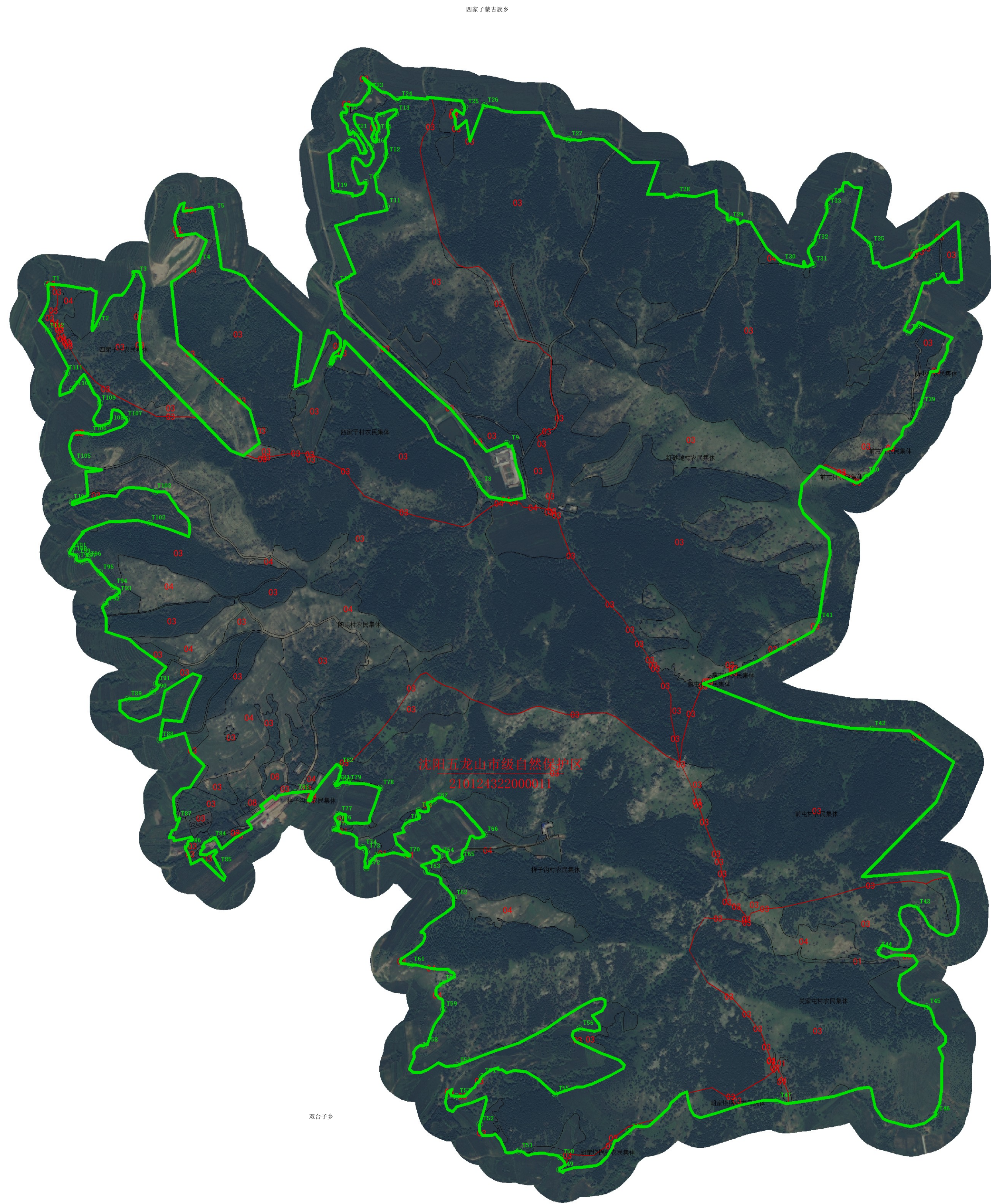
1: 5000

制图者: 张鑫
 审核者: 冯鑫

沈阳五龙山市级自然保护区登记单元图



自然资源登记单元号	210124322000011
全民所有权代表行使主体	自然资源局
全民所有权代理行使主体	
登记机构级别	市级
登记单元类型	自然保护区
登记单元面积	646.9141公顷



图例

- 登记单元界线
- 土地所有权界线
- - - 争议界
- 自然资源类型界线
- 03 自然资源类型编码
- ××村民委员会 集体土地所有权人名称
- 全民所有自然资源范围
- 登记单元址点
- 国有土地使用权/海域使用权
- 取水权
- 探矿权
- ▲ 采矿权
- 排污权

沈阳市自然资源局

2023年08月 图解法测量界址点
制图日期: 2023年12月30日
审核日期: 2023年12月30日

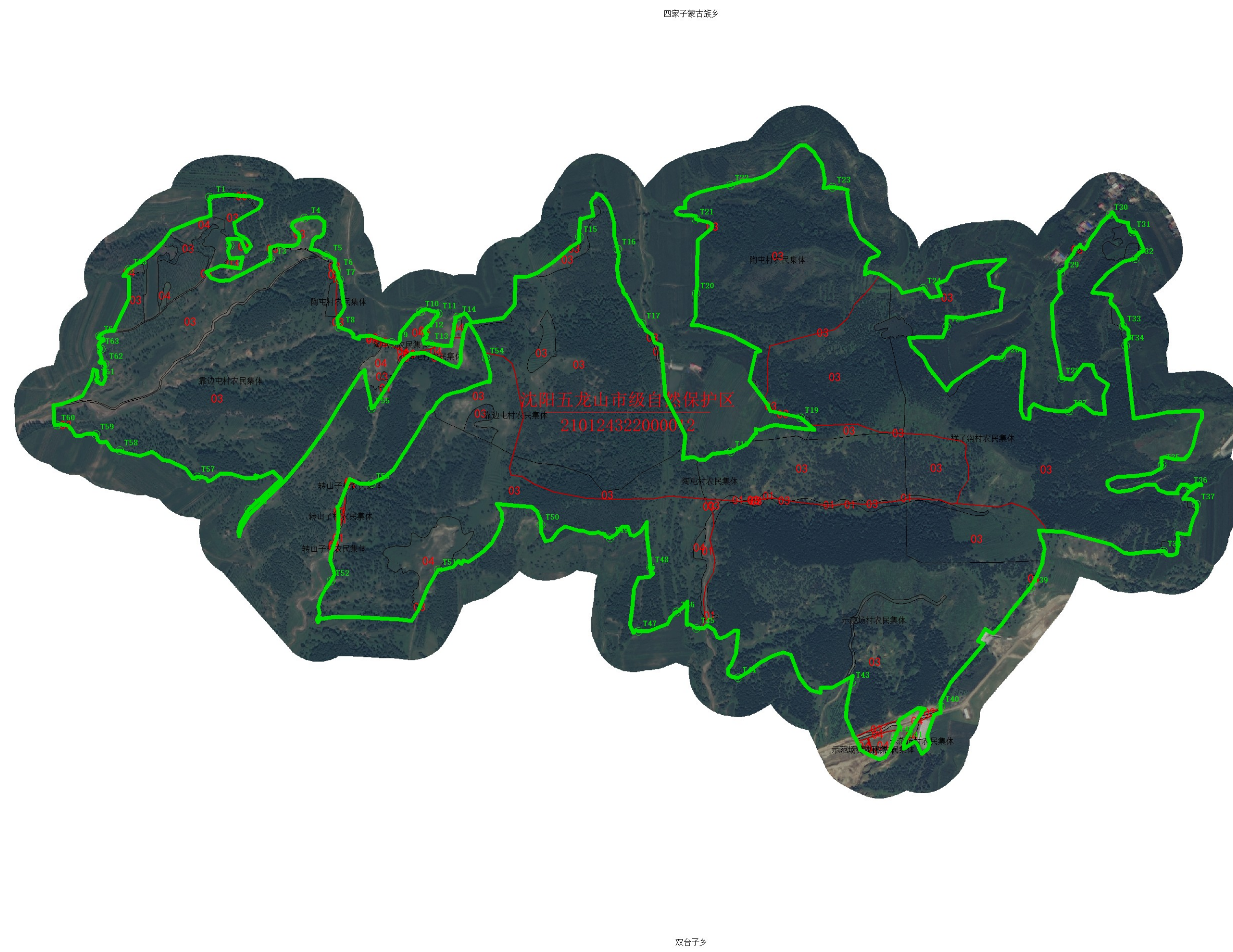
1: 10000

制图者: 张鑫
审核者: 冯鑫

沈阳五龙山市级自然保护区登记单元图



自然资源登记单元号	210124322000012
全民所有权代表行使主体	自然资源局
全民所有权代理行使主体	
登记机构级别	市级
登记单元类型	自然保护区
登记单元面积	194.8813公顷



图例

- 登记单元界线
- 土地所有权界线
- - - 争议界
- 自然资源类型界线
- 03 自然资源类型编码
- ××村农民集体 集体土地所有权人名称
- 全民所有自然资源范围
- 登记单元界址点
- 国有土地使用权/海域使用权
- 取水权
- 探矿权
- ▲ 采矿权
- 排污权

沈阳市自然资源局

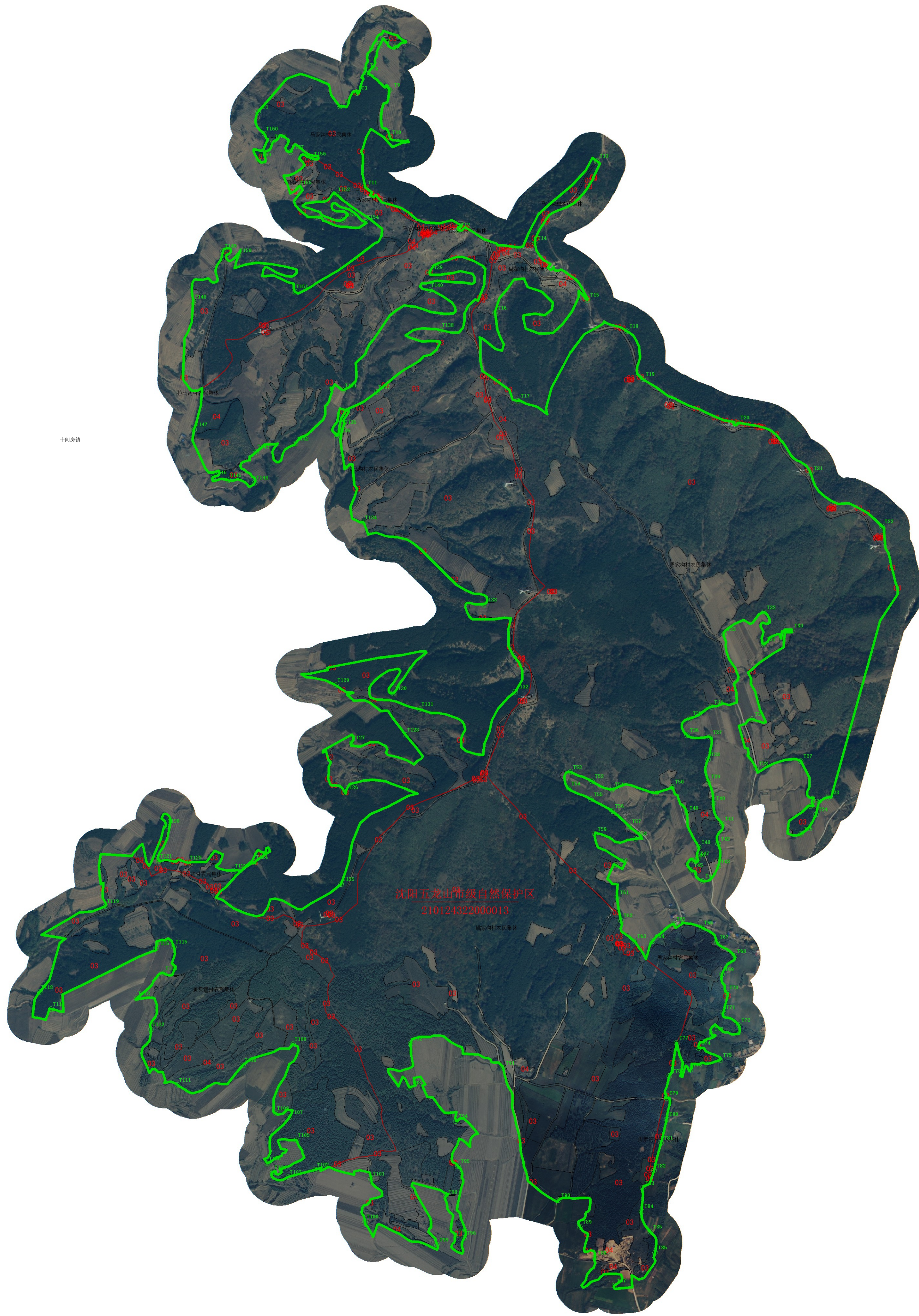
2023年08月 图解法测量界址点
 制图日期: 2023年12月30日
 审核日期: 2023年12月30日

1: 10000

制图者: 张鑫
 审核者: 冯鑫

沈阳五龙山市级自然保护区登记单元图

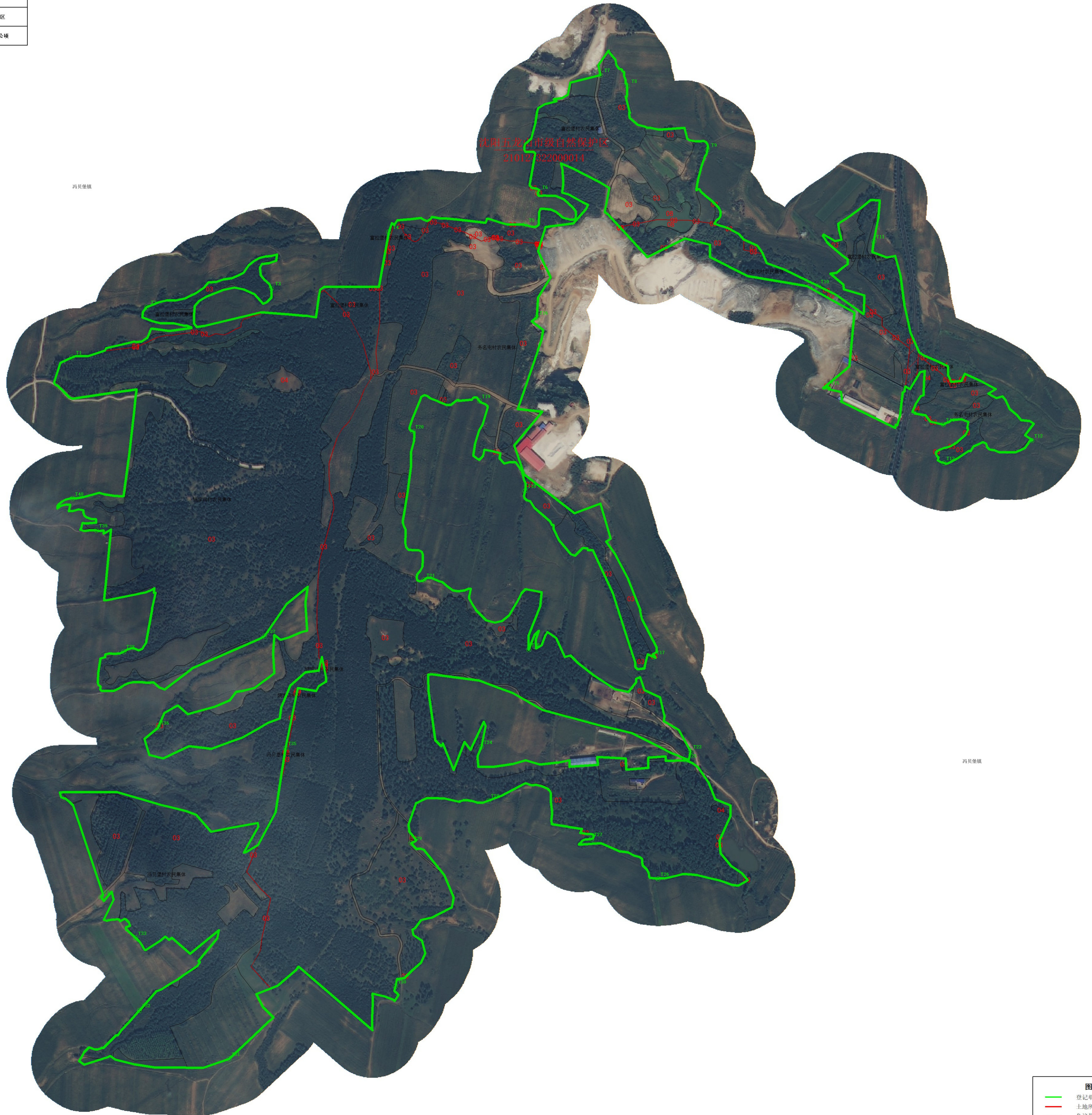
自然资源登记单元号	210124322000013
全民所有权代表行使主体	自然资源局
全民所有权代理行使主体	
登记机构级别	市级
登记单元类型	自然保护区
登记单元面积	626.3529公顷



图例	
—	登记单元界线
—	土地所有权界线
- - -	争议界
—	自然资源类型界线
03	自然资源类型编码
××村民团体	集体土地所有权人名称
 	全民所有自然资源范围
○	登记单元址点
●	国有土地使用权/海域使用权
●	取水权
■	探矿权
▲	采矿权
◆	排污权

沈阳五龙山市级自然保护区登记单元图

自然资源登记单元号	21012432200014
全民所有权行使主体	自然资源局
全民所有权行使主体	
登记机构级别	市级
登记单元类型	自然保护区
登记单元面积	137.4496公顷



图例

—	登记单元界线
—	土地所有权界线
- - -	争议界
—	自然资源类型界线
03	自然资源类型编码
××村农民集体	集体土地所有权名称
 	全民所有自然资源范围
○	登记单元址点
●	国有土地使用权/海域使用权
●	取水权
■	探矿权
▲	采矿权
▲	排污权

沈阳市自然资源局

2023年08月 图解法测量界址点
 制图日期: 2023年12月30日
 审核日期: 2023年12月30日

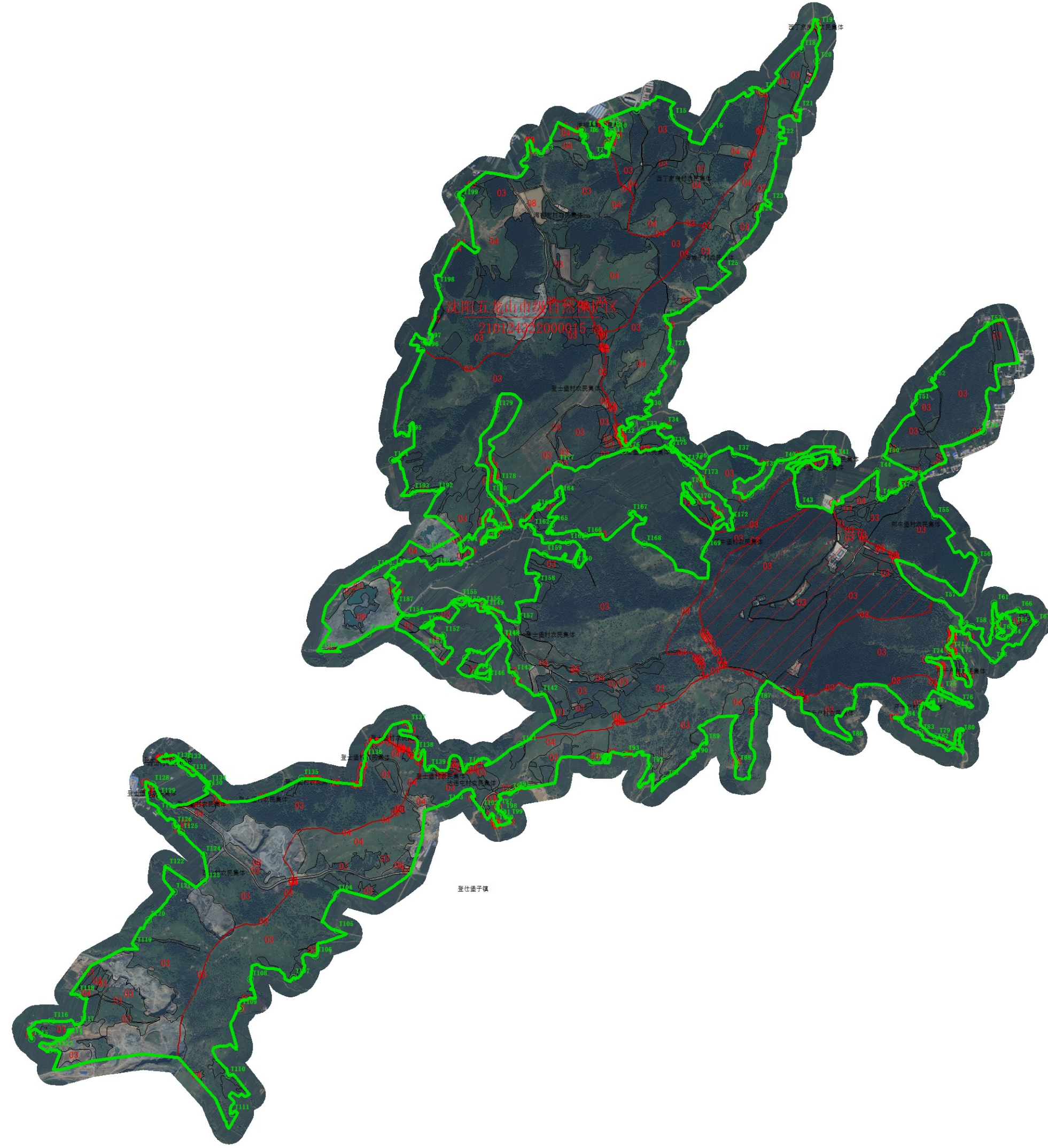
1: 5000

制图者: 张鑫
 审核者: 冯鑫

沈阳五龙山市级自然保护区登记单元图



自然保护地登记单元号	210114122000015
全民所有自然资源所有权主体	自然资源部
全民所有自然资源所有权主体	自然资源部
登记机构名称	市编
登记单元类型	自然保护区
登记单元面积	1051.3166公顷



图例

- 登记单元界线
- 土地所有权界线
- - - 争议界
- 自然资源类型界线
- 自然资源类型编码
- 集体土地所有权人名称
- 全民所有自然资源范围
- 登记单元地点
- 国有土地使用权/海域使用权
- 取水权
- 探矿权
- 采矿权
- 排污权
- 特许经营

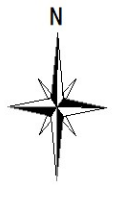
沈阳市自然资源局

2023年08月 四邻法测量界址点
制图日期: 2023年12月30日
审核日期: 2023年12月30日

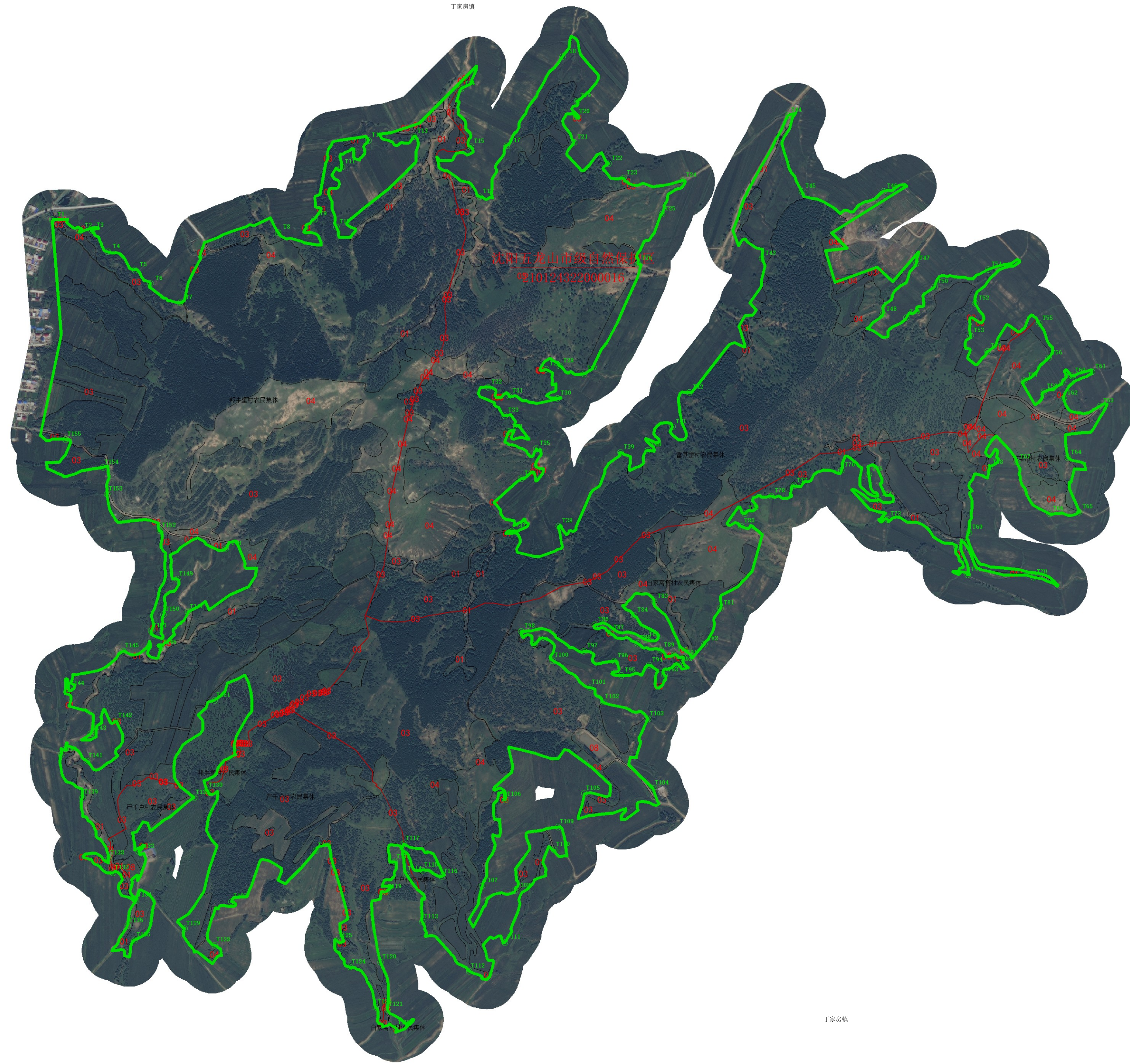
1: 25000

制图者: 张鑫
审核者: 冯鑫

沈阳五龙山市级自然保护区登记单元图



自然资源登记单元号	210124322000016
全民所有权代表行使主体	自然资源局
全民所有权代理行使主体	
登记机构级别	市级
登记单元类型	自然保护区
登记单元面积	489.0294公顷



图例

- 登记单元界线
- 土地所有权界线
- - - 争议界
- 自然资源类型界线
- 03 自然资源类型编码
- ××村民委员会 集体土地所有权人名称
- 全民所有自然资源范围
- 登记单元址点
- 国有土地使用权/海域使用权
- 取水权
- 探矿权
- ▲ 采矿权
- 排污权

沈阳市自然资源局

2023年08月 图解法测量界址点
制图日期: 2023年12月30日
审核日期: 2023年12月30日

1: 10000

制图者: 张鑫
审核者: 冯鑫

沈阳五龙山市级自然保护区登记单元图



自然资源登记单元号	21012432200017
全民所有权代表行使主体	自然资源局
全民所有权代理行使主体	
登记机构级别	市级
登记单元类型	自然保护区
登记单元面积	110.1772公顷



- 图例**
- 登记单元界线
 - 土地所有权界线
 - - - 争议界
 - 自然资源类型界线
 - 03 自然资源类型编码
 - ××村民组名称 集体土地所有权人名称
 - 全民所有自然资源范围
 - 登记单元界址点
 - 国有土地使用权/海域使用权
 - 取水权
 - 探矿权
 - ▲ 采矿权
 - 排污权

沈阳自然资源局

2023年08月 图解法测量界址点
制图日期: 2023年12月30日
审核日期: 2023年12月30日

1: 5000

制图者: 张鑫
审核者: 冯鑫