

沈阳市建设工程规划许可批前公示板

公示信息

沈阳航空工业发展有限公司位于沈阳市浑南区智慧大街616号的民用飞机与发动机配套产业链基地一期项目规划许可批前公示

沈阳航空工业发展有限公司位于沈阳市浑南区智慧大街616号的民用飞机与发动机配套产业链基地一期项目，规划用地性质为工业用地，建设总用地面积为49421.11平方米。建设单位现已委托设计单位按照相关技术标准和规范完成建设工程规划设计方案，现予以公示并公开征求意见。

1、公示及收集意见日期：2024年12月2日—2024年12月10日（7个工作日）

2、利害关系人可在公示有效期内通过以下途径咨询或提出意见：

(1) 咨询电话：

审批部门：沈阳市自然资源局，024-24820973；

建设单位：沈阳航空工业发展有限公司，13332446801；

设计单位：辽宁省建筑设计研究院有限责任公司，024-23392468；

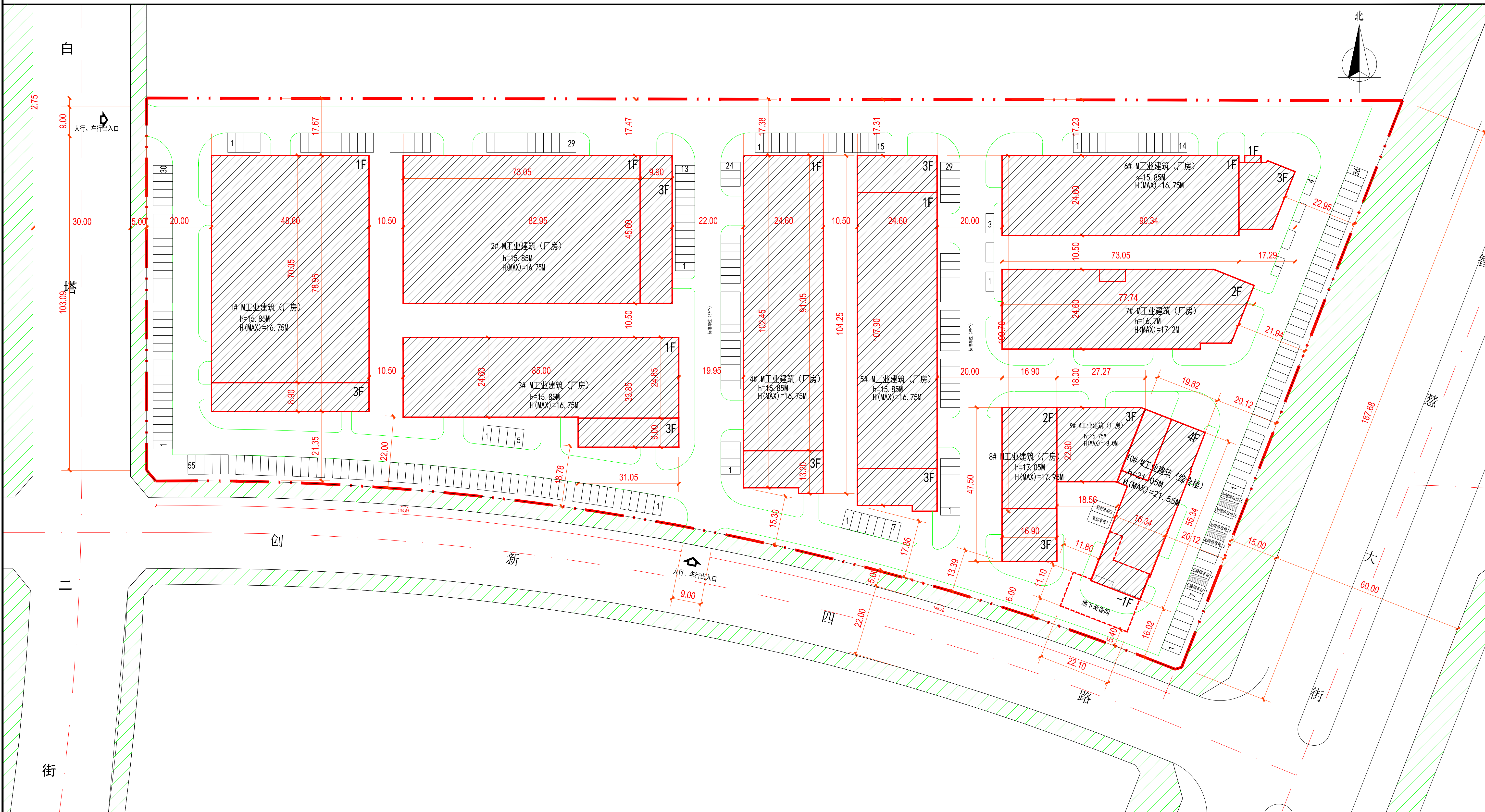
(2) 函请邮寄至：沈阳市浑南区全运路109号（创新天地H座9楼）沈阳市自然资源局浑南分局审批科（以邮戳日期为准）；邮编：110167。

(3) 电子邮箱：hnsnk-zrzyj@shenyang.gov.cn

3、反馈意见请注明联系人真实姓名、电话、地址等信息；如因信息不完整或不真实导致无法核对相关情况的，视为无效意见。

4、本方案涉及的利害关系人依法享有陈述、申辩以及申请听证等权利，逾期未申请则视为放弃上述权利。

沈阳航空工业发展有限公司
沈阳市自然资源局
2024年12月2日



建筑项目经济技术指标

民用飞机与发动机配套产业链基地一期项目综合经济技术指标统计表

名称(公章)		沈阳航空工业发展有限公司		名称(公章)		辽宁省建筑设计研究院有限责任公司			
建设单位	沈阳市浑南区智慧大街616号	联系人	刘迪	设计单位	资质等级(建筑)	甲级	联系人	孙鹏	
开发资质证号	2101302018082758121	联系电话	13332446801	设计资质证号		A121002062	联系电话	15542279490	
建设用地面积(m ²)	49421.11			办公及生活服务设施占地面积(m ²)	985.74	行政办公比(%)	2.00%		
总建筑面积(m ²)	地上(m ²)	33468		基底面积(m ²)	21394.22	建筑密度(%)	43.29%		
	地下(m ²)	406.68		绿地面积(m ²)	7395.5	绿地率(%)	14.96%		
计容建筑面积(m ²)	地上(m ²)	53349.62		容积率	1.08	停车位(个)	276	地上(个)	276
	地下(m ²)	0		栋数	10	地下(个)	0		
总建筑面积(m ²)	地上建筑面积(m ²)	33468.00		厂房建筑面积(m ²)	29282.94		备注: 1. 层高超过8米的厂房总建筑面积:19881.62m ² 。 2. 应配建车位: (1) 厂房首层总建筑面积:20408.48m ² , 应配建车位20408.48/100=204.08个; (2) 厂房二层及以上总建筑面积:8874.46m ² , 应配建车位=8874.46/100=88.74个; (3) 综合用房总建筑面积:4591.73m ² , 应配建车位=4591.73/100=45.92个; 合计:应配建总停车位为235个,其中应配建无障碍停车位为5个。 3. 实际配建车位: 总停车位为276个,其中无障碍车位6个。		
	地下建筑面积(m ²)	406.68		地下设备间和水池建筑面积(m ²)	406.68				

鸟瞰图

