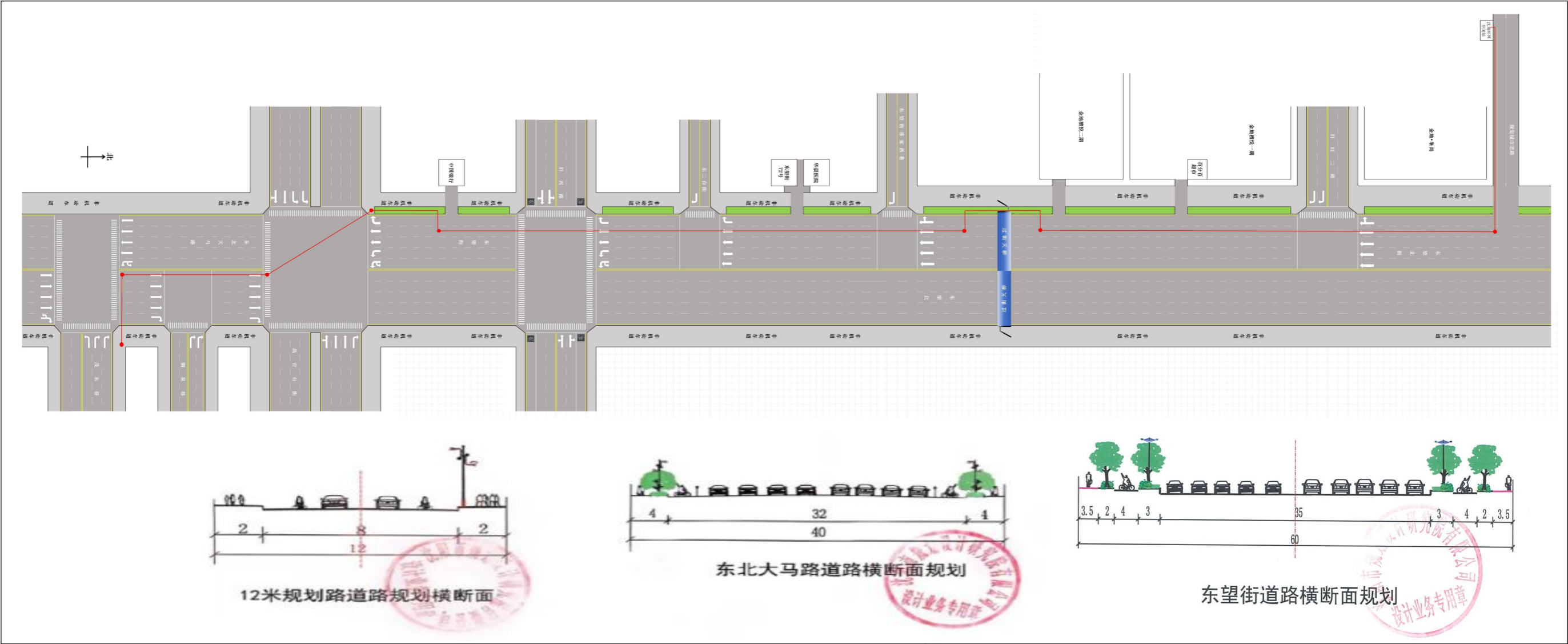


建设工程规划许可证批前公示板



公示信息

国网沈阳供电公司大东区 10KV 电力五项网架优化工程（沈和线与毛站线、沈和线、毛站线与沈和线、毛站线、沈和线与毛君变毛站线），项目位于大东区东北大马路、东望北街、金地峰尚小区北侧规划路。建设单位现已委托设计单位按照相关技术标准和规范完成建设工程规划设计方案，现予以公示并公开征求意见

1.公示及收集意见日期：2025 年 6 月 24 日-2025 年 7 月 2 日(7 个工作日)

2.利害关系人可在公示有效期内通过以下途径咨询或提出意见：

①咨询电话：审批部门：沈阳市自然资源局大东分局，02462199948；  
建设单位:国网辽宁省电力有限公司沈阳供电公司，024-23155382；  
设计单位:沈阳市规划设计研究院有限公司，024-23892785；

②信函请邮寄至:沈阳市大东区滂江街 73 号市自然资源局大东分局行政审批科。

③电子邮箱:ddfj-zrzyj@shenyang.gov.cn

3.反馈意见请注明联系人真实姓名、电话、地址等信息如因信息不完整或不真实导致无法核对相关情况的，视为无效意见。

4.本方案涉及的利害关系人依法享有听证权。

沈阳市自然资源局大东分局  
2025 年 6 月 24 日

沈阳市自然资源局大东分局						
长度单位	米	面积单位	平方米		项目立案号	
公示日期	2025 年 6 月 24 日-2025 年 7 月 2 日		意见收集日期	2025 年 6 月 24 日-2025 年 7 月 2 日		
规划线位：1.东北大马路（东茂街—高观台路）线位在道路中心线东侧贴建。 2.东望北街（高观台路—金地峰尚小区北侧市政规划路）线位距机动车道道路中心线 12 米，距西侧边石 5 米。西侧绿化线位距道路中心线 30 米。 3.金地峰尚小区北侧市政规划路（东望北街—尚品学校—沈瑞环网开闭站）规划道路 12 米，线位距南侧边石 1 米。 全长 2737 米，8 孔，直径 150，全线钢筋混凝土包封。						

