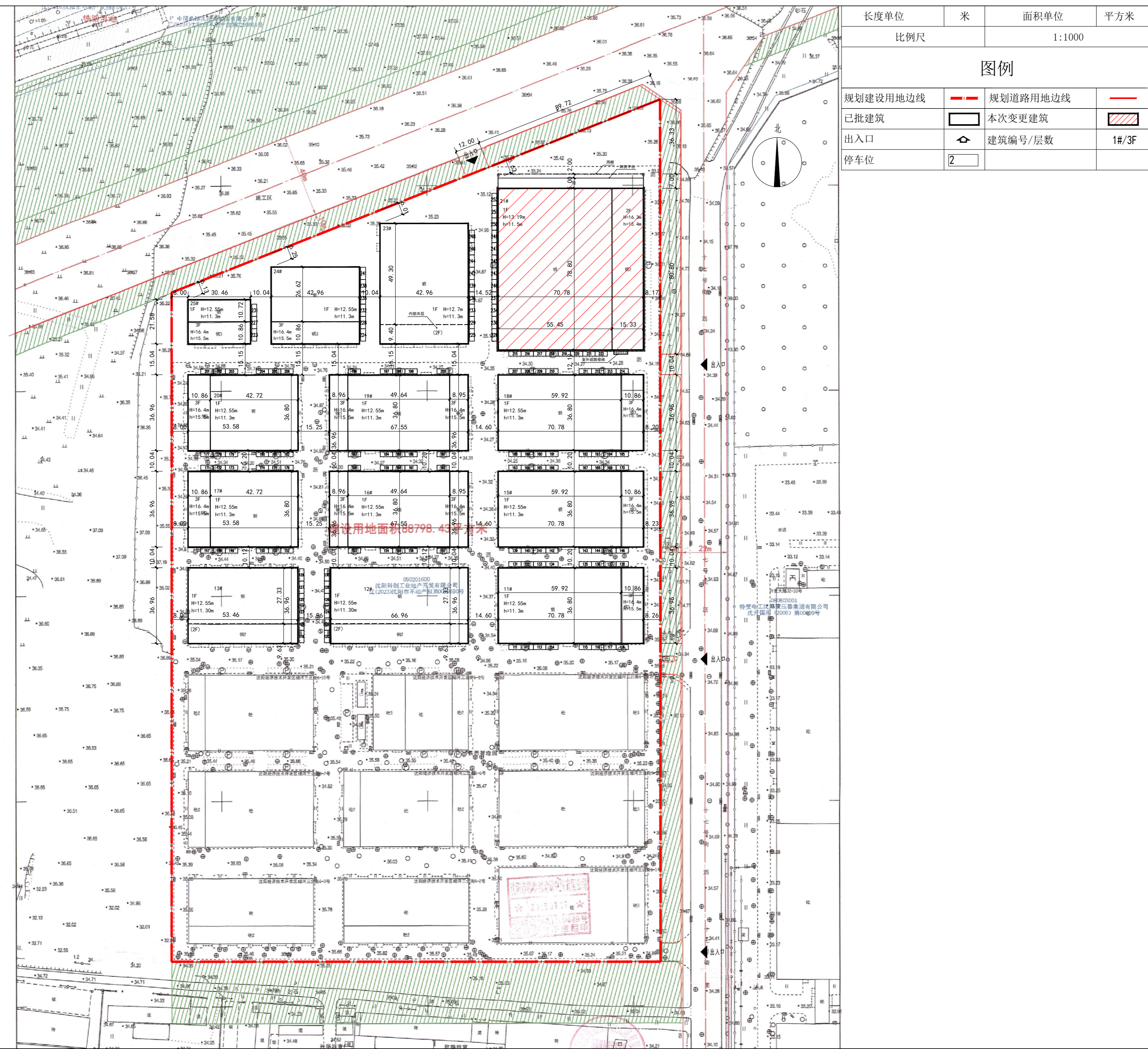
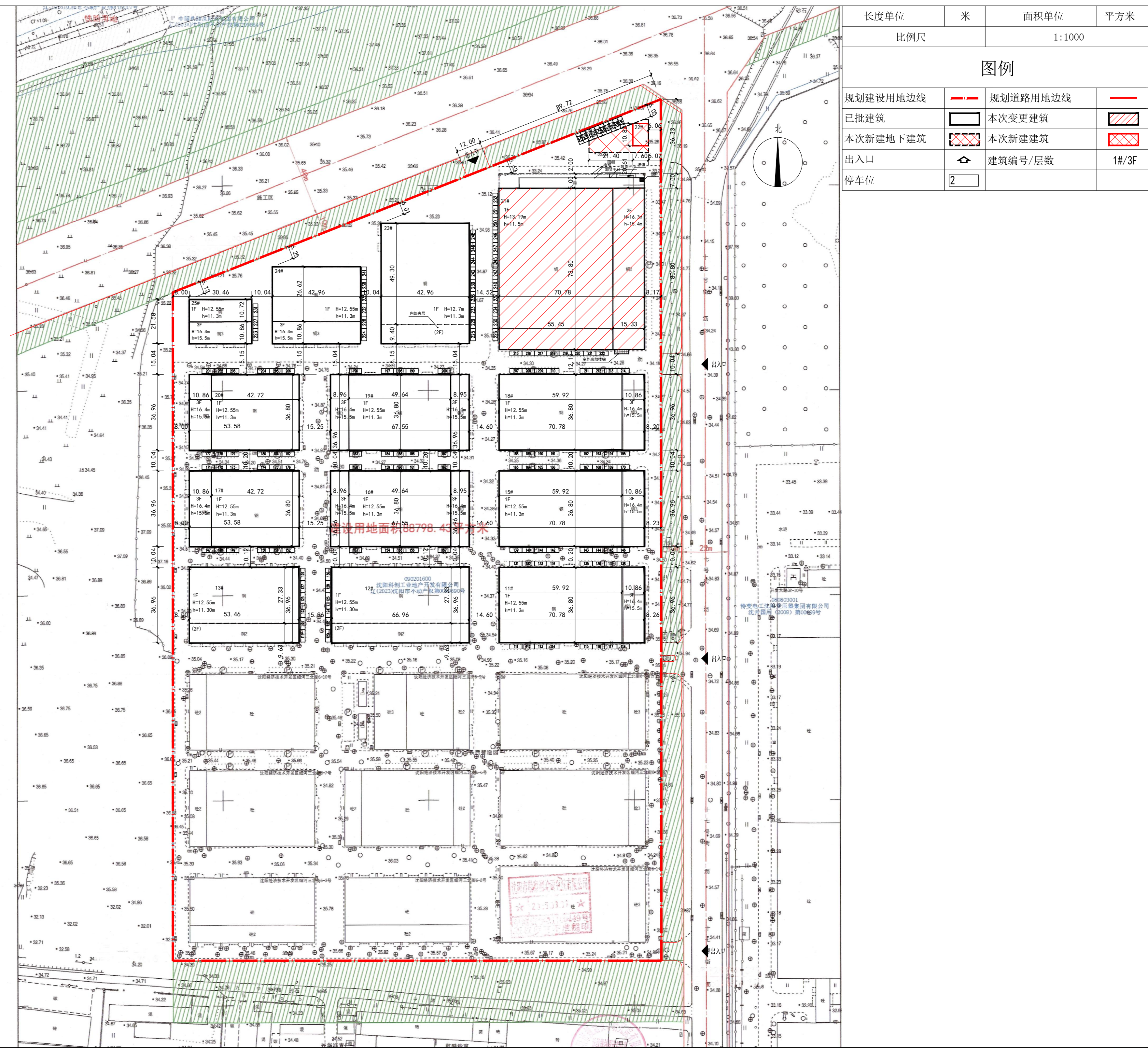


沈阳市建设工程规划许可批前公示板

变更前总平面图（二期）



变更后总平面图（二期）



公示信息

沈阳科创工业地产开发有限公司位于沈阳经济技术开发区细河三北街6号的铁西输变电智造园项目二期规划变更批前公示

沈阳科创工业地产开发有限公司位于沈阳经济技术开发区细河三北街6号，规划用地性质为工业用地，用地面积为88798.43平方米。建设单位申请规划变更，主要变更内容为：21#厂房变更为21#超低温冷库；增加22#附属设备用房，建筑面积为：地上82.46㎡，地下328.15㎡，共计410.61㎡。

园区总建筑面积由68950.13平方米，变更为69360.74平方米，总计容面积由110077.33平方米变更为110159.79平方米，建筑密度由58.54%变更为58.64%，车位由252个变更为262个，栋数由22栋变更为23栋。

现已委托设计单位按照相关技术标准和规范完成建设工程规划设计方案，现予以公示并公开征求意见。

1、公示及收集意见日期：2025年7月2日——2025年7月10日（7个工作日）

2、利害关系人可在公示有效期内通过以下途径咨询或提出意见：

①咨询电话：

审批部门：沈阳市自然资源局经济技术开发区分局，024-25375039；

建设单位：沈阳科创工业地产开发有限公司，024-31011333；

设计单位：辽宁馨瀚陆快设计有限公司，15140077502；

②信函请邮寄至：沈阳经济技术开发区中央大街21甲5号，工程建设专区综合受理窗口收（请注明“规划公示”字样）。

③电子邮箱：zrzyjkfjispk-txq@shenyang.gov.cn

3、反馈意见请注明联系人真实姓名、电话、地址等信息；如因信息不完整或不真实导致无法核对相关情况的，视为无效意见。

4、本方案涉及的利害关系人依法享有听证权。

主要经济技术指标调整

调整前		调整后	
地下建筑面积	576.19㎡	地下建筑面积	904.34㎡
地上建筑面积	68373.94㎡	地上建筑面积	68456.4㎡
计容建筑面积	110077.33㎡	计容建筑面积	110159.79㎡
容积率	1.24	容积率	1.24
建筑密度	58.54%	建筑密度	58.64%
停车位	252个	停车位	262个
绿地率	5.65%	绿地率	5.12%

