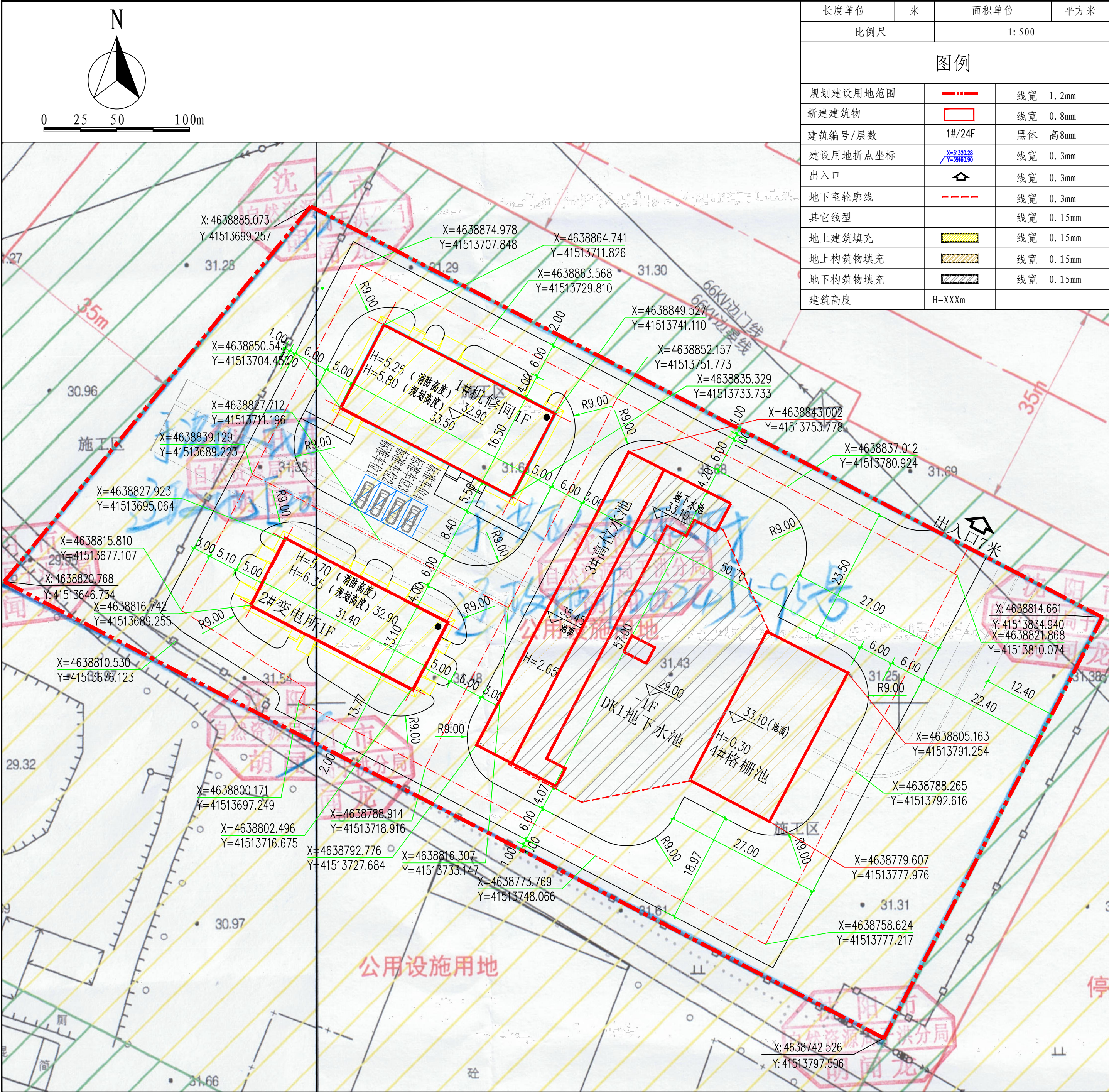










沈阳市建设工程规划许可批后公示板



长度单位	米	面积单位	平方米
比例尺		1: 500	
图例			
规划建设用地范围		线宽	1. 2mm
新建建筑物		线宽	0. 8mm
建筑编号/层数	1#/24F	黑体	高8mm
建设用地折点坐标	 X=31320.28 Y=39160.90	线宽	0. 3mm
出入口		线宽	0. 3mm
地下室轮廓线		线宽	0. 3mm
其它线型		线宽	0. 15mm
地上建筑填充		线宽	0. 15mm
地上构筑物填充		线宽	0. 15mm
地下构筑物填充		线宽	0. 15mm
建筑高度	H=XXXm		

公示信息

沈阳市于洪区城市建设局位于沈阳市于洪区马三家街道的沈阳市于洪区陆港地区1号雨水泵站及配套管网工程项目批后公告

建设工程规划许可证号：建字第2101142025GG0031526号

发证日期：2025年7月3日

项目名称：沈阳市于洪区陆港地区1号雨水泵站及配套管网工程

建设位置：沈阳市于洪区马三家街道

建设单位：沈阳市于洪区城市建设局

联系电话：沈阳市自然资源局于洪分局，024-31013913  
沈阳市自然资源局，024-25315889

联系地址：沈阳市于洪区沈大路63号沈阳市自然资源局于洪分局，邮编：110141

公告期限：发证日期起至规划核实合格止

沈阳市于洪区城市建设局  
沈阳市自然资源局于洪分局 监制  
2025年7月10日

建设工程规划许可证

中华人民共和国

建设工程规划许可证

建字第 2101142025GG0031526 号

根据《中华人民共和国土地管理法》《中华人民共和国城乡规划法》和国家有关规定，经审核，本建设工程符合国土空间规划和用途管制要求，颁发此证。

发证机关 沈阳市自然资源局

日期 2025年07月03日

NO.

建设单位(个人)	沈阳市于洪区城市建设局
建设工程名称	沈阳市于洪区陆港地区1号雨水泵站及配套管网工程
建设位置	沈阳市于洪区马三家街道
建设规模	964.09平方米

附图及附件名称

本通知书附图一份(加盖公章专用章)，图文一体有效。

遵守事项

一、本证是经自然资源主管部门依法审核，建设工程符合国土空间规划和用途管制要求的法律凭证。

二、未取得本证或不按本证规定进行建设的，均属违法行为。

三、未经发证机关审核同意，本证的各项规定不得随意变更。

四、自然资源主管部门依法有权查验本证，建设单位(个人)有责任提交查验。

五、本证所需附图及附件由发证机关依法确定，与本证具有同等法律效力。

鸟瞰图

