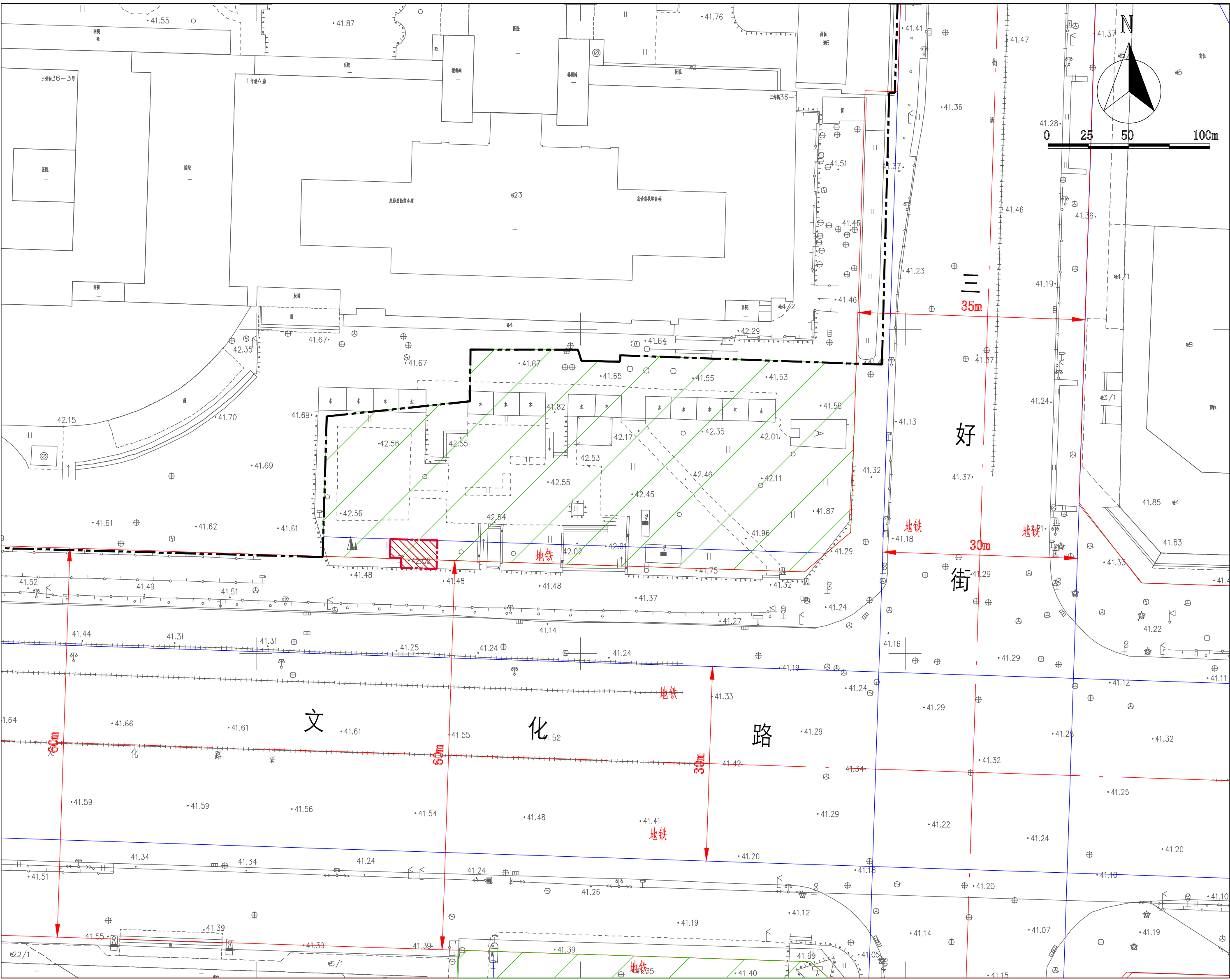


沈阳市建设工程规划许可批前公示板

规划设计方案总平面图



公示信息

中国医科大学附属盛京医院位于和平区三好街36号的中国医科大学附属盛京医院南湖院区地铁联建项目规划许可批前公示

中国医科大学附属盛京医院位于和平区三好街36号的中国医科大学附属盛京医院南湖院区地铁联建项目，为行人地道项目，现予以公示并公开征求意见。

- 1、公示及收集意见日期：2025年10月24日--2025年11月3日（7个工作日）
- 2、利害关系人可在公示有效期内通过以下途径咨询或提出意见：

①咨询电话：审批部门：沈阳市自然资源局和平分局，024-31912705；
建设单位：中国医科大学附属盛京医院，024-96615-15139；
设计单位：中国中建设计研究院有限公司，024-31296405；

②信函请邮寄至：沈阳市和平区嘉兴街7号（注明："规划公示"）（以邮戳日期为准）

③电子邮箱：hpfjspk-zrzyj@shenyang.gov.cn（注明："规划公示"）
- 3、反馈意见请注明联系人真实姓名、电话、地址、是否涉及重大利益关系等信息；如因信息不完整或不真实导致无法核对相关情况的，视为无效意见。
- 4、本方案涉及的利害关系人依法享有陈述、申辩以及申请听证等权利。逾期未申请视为放弃上述权利。

沈阳市自然资源局和平分局
2025年10月24日

公示日期	2025年10月24日-2025年11月3日		
收集意见时间	2025年10月24日-2025年11月3日		
市政大类	人行地道	用地面积	29.19平方米
建设内容	本项目占地面积29.19平方米，通道面积29.19平方米，地下1层，通道面宽7.25米，进深4.37米，通道高度4.4米，通道净宽度4.85米。		

图 例：

- 道路红线
- 规划绿地
- 用地范围
- 地铁范围线