

编号：20181128

# 土地勘测定界技术报告书

辽宁经纬测绘规划建设股份有限公司

测绘成果专用章

# 技术报告

用地单位名称：辽宁省沈阳市苏家屯区人民政府

建设项目名称：建设用地

单位名称：辽宁经纬测绘规划建设股份有限公司

资料复核人：丁世保

资料审核人：张 卓

项目负责人：刘 洋



二零一八年十一月二十八日

## 目录

技术报告书首页	(1)
技术说明	(2)
勘测定界表	(3)
勘测面积表	(4)
分类面积表	(5)
界址点坐标成果表	(6)

## 土地勘测定界技术说明

为核定辽宁省沈阳市苏家屯区人民政府使用土地的界址，由辽宁经纬测绘规划建设股份有限公司于**2018年11月28日**，进行勘测定界。实测面积**38911**平方米，埋设界桩**18**个。施测方法是**GPS(RTK)**数字化成图，各种内外业资料均进行了自检和互检，符合规范要求。

技术负责人：刘 洋

**2018年11月28日**

## 勘测定界表

单位名称	沈阳市苏家屯区人民政府				
单位地址					
主管部门					
土地坐落	苏家屯区临湖街道大淑堡村				
用途	建设用地	申请日期		<b>20181128</b>	
图幅号	<b>4613.20-41524.50</b>		界桩数	<b>18</b>	
起点号	终点号	甲方单位	指界人	乙方单位	指界人
<b>J01</b>	<b>J18</b>	临湖街道办		辽宁经纬测绘规划建设股份有限公司	
界址调查人员					
勘测定界单位					
单位主管：潘晓岩			审核人：张卓		
单位总工：刘春英			项目负责人：刘洋		
<b>2018年11月28日</b>					

## 勘测面积表

单位：平方米

	面积	备注
征收	<b>38911</b>	
使用		
收回		
划拨		
临时使用		

## 土地分类面积表

单位：平方米

权属单位 地类		大淑堡村	合计
公共管 理与公 共设施 用地	农村道路	<b>1465</b>	<b>1465</b>
	街道道路	<b>1440</b>	<b>1440</b>
	宅基地	<b>21444</b>	<b>21444</b>
	草地	<b>9499</b>	<b>9499</b>
	渠	<b>407</b>	<b>407</b>
	塘	<b>4656</b>	<b>4656</b>
	合计	<b>38911</b>	<b>38911</b>

## 界址点坐标成果表

国家 2000 坐标系

序号	点号	坐标	
		x(m)	y(m)
1	J1	4613376.932	41524759.44
2	J2	4613370.241	41524787.88
3	J3	4613819.74	41524775.15
4	J4	4613819.566	41524775.22
5	J5	4613757.683	41524759.62
6	J6	4613757.58	41524759.47
7	J7	4613480.755	41524689.65
8	J8	4613480.608	41524689.74
9	J9	4613403.25	41524670.23
10	J10	4613403.166	41524670.09
11	J11	4613102.949	41524594.37
12	J12	4613058.601	41524583.69
13	J13	4613068.737	41524536.52
14	J14	4613164.798	41524558.53
15	J15	4613258.258	41524582.1
16	J16	4613562.439	41524658.81
17	J17	4613752.329	41524706.7
18	J18	4613747.179	41524726.62





编号：20181128

# 土地勘测定界技术报告书

辽宁经纬测绘规划建设股份有限公司



# 技术报告

用地单位名称：辽宁省沈阳市苏家屯区人民政府

建设项目名称：建设用地

单位名称：辽宁经纬测绘规划建设股份有限公司

资料复核人：丁世保

资料审核人：张 卓

项目负责人：刘 洋



二零一八年十一月二十八日

## 目录

技术报告书首页	(1)
技术说明	(2)
勘测定界表	(3)
勘测面积表	(4)
分类面积表	(5)
界址点坐标成果表	(6)

## 土地勘测定界技术说明

为核定辽宁省沈阳市苏家屯区人民政府使用土地的界址，由辽宁经纬测绘规划建设股份有限公司于**2018年11月28日**，进行勘测定界。实测面积**11768**平方米，埋设界桩**23**个。施测方法是**GPS(RTK)**数字化成图，各种内外业资料均进行了自检和互检，符合规范要求。

技术负责人：刘 洋

**2018年11月28日**

## 勘测定界表

单位名称	沈阳市苏家屯区人民政府				
单位地址					
主管部门					
土地坐落	苏家屯区临湖街道大淑堡村				
用途	建设用地	申请日期		<b>20181128</b>	
图幅号	<b>4612.40-41524.50</b>		界桩数	<b>23</b>	
起点号	终点号	甲方单位	指界人	乙方单位	指界人
<b>J01</b>	<b>J23</b>	临湖街道办		辽宁经纬测绘规划建设股份有限公司	
界址调查人员					
勘测定界单位					
单位主管：潘晓岩			审核人：张卓		
单位总工：刘春英			项目负责人：刘洋		
<b>2018年11月28日</b>					

## 勘测面积表

单位：平方米

	面积	备注
征收	11768	
使用		
收回		
划拨		
临时使用		

## 土地分类面积表

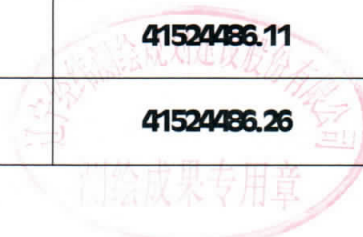
单位：平方米

权属单位 地类		大淑堡村	合计
公共管理与公共设 施用地	农村道路	<b>367</b>	<b>367</b>
	街道道路	<b>449</b>	<b>449</b>
	空地	<b>5072</b>	<b>5072</b>
	草地	<b>2608</b>	<b>2608</b>
	塘	<b>272</b>	<b>272</b>
	旱地	<b>3000</b>	<b>3000</b>
	合计	<b>11768</b>	<b>11768</b>

## 界址点坐标成果表

国家 2000 坐标系

序号	点号	坐标	
		x(m)	y(m)
1	J1	4612609.686	41524505.31
2	J2	4612609.686	41524534.43
3	J3	4612529.381	41524536.47
4	J4	4612420.727	41524544.48
5	J5	4612355.52	41524551.1
6	J6	4612355.34	41524551.19
7	J7	4612307.314	41524556
8	J8	4612305.702	41524535.11
9	J9	4612311.745	41524534.46
10	J10	4612310.942	41524526.45
11	J11	4612333.538	41524524.21
12	J12	4612422.8	41524515.42
13	J13	4612421.066	41524488.33
14	J14	4612420.721	41524494.92
15	J15	4612425.831	41524494.44
16	J16	4612426.477	41524494.41
17	J17	4612479.992	41524489.36
18	J18	4612539.595	41524486.11
19	J19	4612566.512	41524486.26





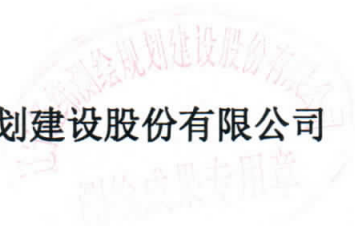
序号	点号	坐标	
		x(m)	y(m)
20	J20	4612566.512	41524491.17
21	J21	4612566.512	41524504.9
22	J22	4612573.122	41524504.9
23	J23	4612578.19	41524505.21



编号：20180820

# 土地勘测定界技术报告书

辽宁经纬测绘规划建设股份有限公司



## 技术报告

用地单位名称：辽宁省沈阳市苏家屯区人民政府

建设项目名称：建设用地

单位名称：辽宁经纬测绘规划建设股份有限公司

资料复核人：郝闯

资料审核人：邸东飞

项目负责人：丁胜波

二零一八年八月二十日



## 目录

技术报告书首页	(1)
技术说明	(2)
勘测定界表	(3)
勘测面积表	(4)
分类面积表	(5)
界址点坐标成果表	(6)

## 土地勘测定界技术说明

为核定辽宁省沈阳市苏家屯区人民政府使用土地的界址，由辽宁经纬测绘规划建设股份有限公司于**2018年08月20日**，进行勘测定界。实测面积**20249**平方米，埋设界桩**23**个。施测方法是**GPS(RTK)**数字化成图，各种内外业资料均进行了自检和互检，符合规范要求。

技术负责人：杜靖川

2018年05月15日

## 勘测定界表

单位名称	沈阳市苏家屯区人民政府				
单位地址					
主管部门					
土地坐落	苏家屯区临湖街道大淑堡村				
用途	建设用地	申请日期	<b>20180820</b>		
图幅号	<b>4611. 80- 41524. 50</b>	界桩数	<b>23</b>		
起点号	终点号	甲方单位	指界人	乙方单位	指界人
<b>J01</b>	<b>J23</b>	临湖街道办		辽宁经纬测绘规划建设股份有限公司	
界址调查人员					
勘测定界单位					
单位主管：潘晓岩		审核人： 邸东飞			
单位总工：刘春英		项目负责人：丁胜波			
<b>2018年08月20日</b>					

## 勘测面积表

单位：平方米

	面积	备注
征收	<b>20249</b>	
使用		
收回		
划拨		
临时使用		

## 土地分类面积表

单位：平方米

权属单位 地类		大淑堡村	合计
公共管理与公共设施用地	农村道路 街道道路	<b>3973</b>	<b>3973</b>
	旱地	<b>1216</b>	<b>1216</b>
	渠	<b>460</b>	<b>460</b>
	其他草地	<b>1230</b>	<b>1230</b>
	农村宅基地	<b>13370</b>	<b>13370</b>
	合计	<b>20249</b>	<b>20249</b>



## 界址点坐标成果表

国家 2000 坐标系

序号	点号	坐标	
		x(m)	y(m)
1	J1	4612034.273	41524533.53
2	J2	4612035.034	41524536.75
3	J3	4612037.050	41524560.4
4	J4	4612037.096	41524561
5	J5	4612037.512	41524566.35
6	J6	4612038.071	41524573.55
7	J7	4612038.307	41524576.59
8	J8	4612038.482	41524578.83
9	J9	4612038.823	41524583.22
10	J10	4611928.03	41524594.46
11	J11	4611731.788	41524607.56
12	J12	4611683.126	41524608.44
13	J13	4611643.147	41524608.53
14	J14	4611629.181	41524608.54
15	J15	4611626.659	41524608.54
16	J16	4611627.612	41524558.64
17	J17	4611663.08	41524558.64

18	J18	4611715.942	41524558.64
19	J19	4611796.746	41524554.85
20	J20	4611866.752	41524550.02
21	J21	4611911.424	41524545.9
22	J22	4611923.099	41524544.81

