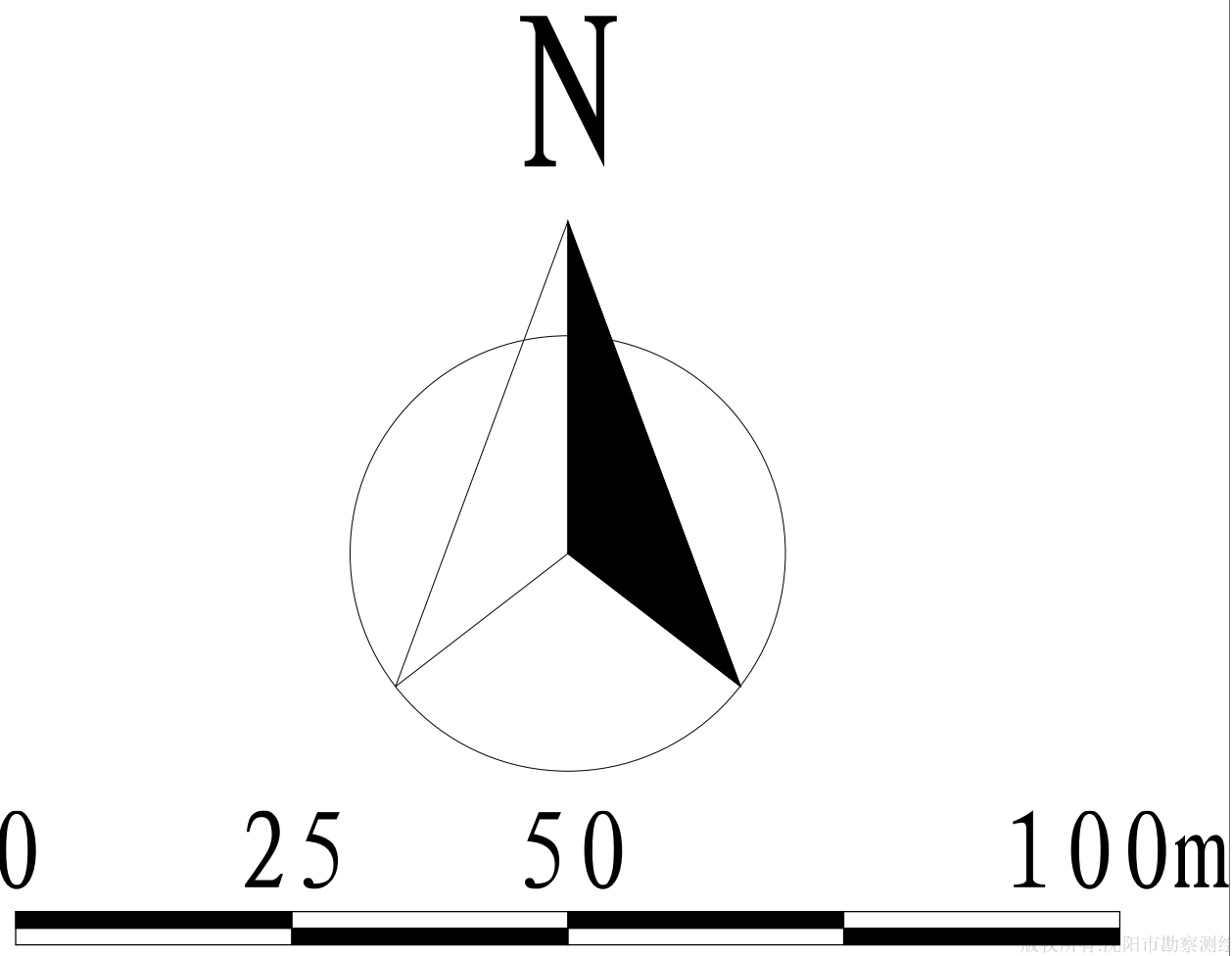
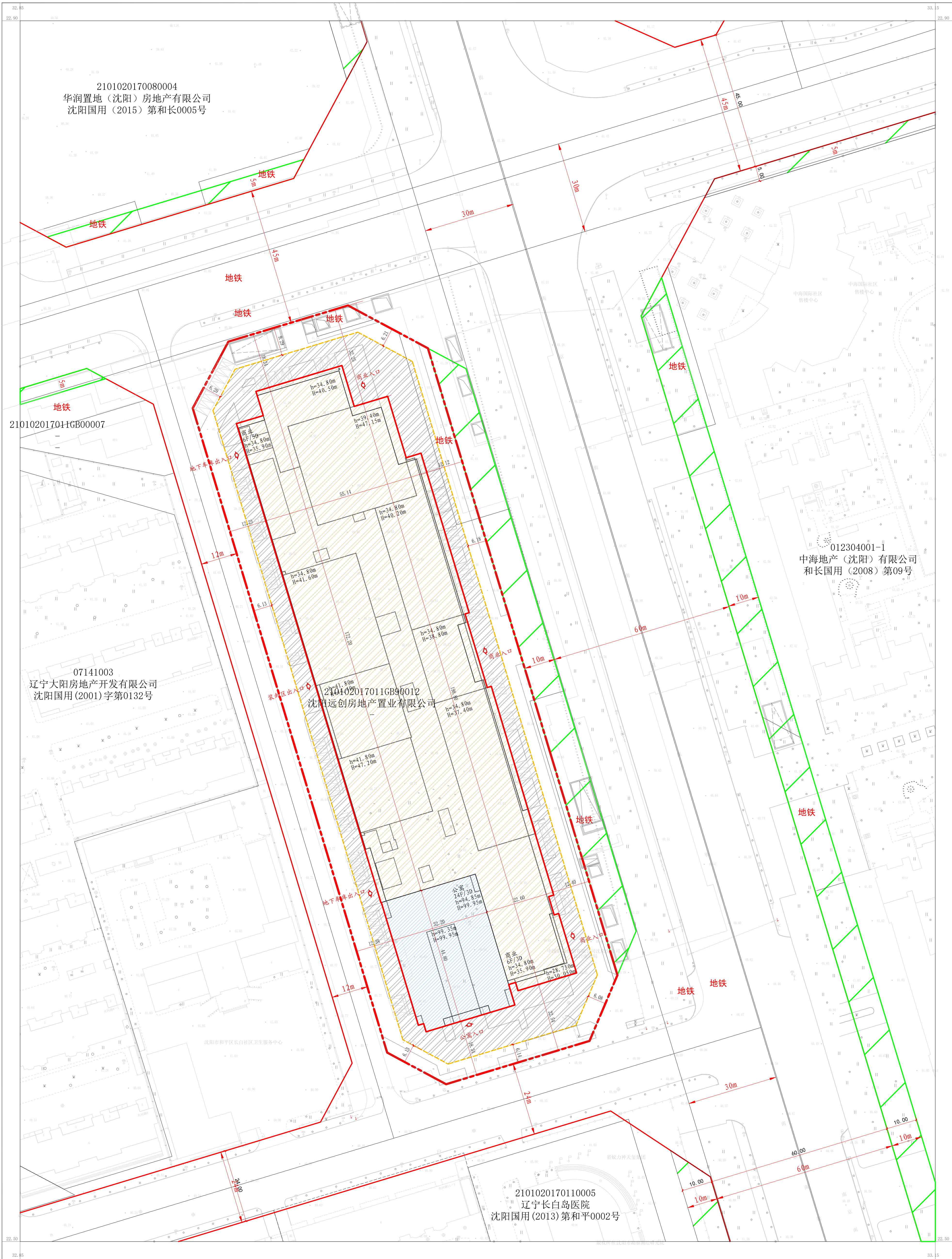


沈阳市建设工程规划许可批前公示板



公示信息

沈阳远创房地产置业有限公司位于和平区长白地区
商业项目-2规划许可批前公示

沈阳远创房地产置业有限公司开发的和平区南京南街与长白中路交汇处的商业项目, 规划用地性质为商业用地, 用地面积为19538.97平方米, 本期建设内容为地上部分, 层高24层, 功能为商业以及公寓, 建设面积88831.1平方米。建设单位现已委托设计单位按照相关技术标准和规范完成建设工程规划设计方案, 现予以公示并公开征求意见。

- 1、公示及收集意见日期: 2021年03月30日——2021年04月08日(7个工作日)
- 2、利害关系人可在公示有效期内通过以下途径咨询或提出意见:
- ①咨询电话: 审批部门: 沈阳市自然资源局和平分局行政审批科, 024-23251742;
建设单位: 沈阳远创房地产置业有限公司, 024-31912488;
设计单位: 中国建筑东北设计研究院有限公司, 024-81978306;
- ②信函请邮寄至: 沈阳市和平区嘉兴街7号沈阳市自然资源局和平分局行政审批科(以邮戳日期为准), 邮编: 110000。
- ③电子邮箱: gh23251742@163.com。
- 3、反馈意见请注明联系人真实姓名、电话、地址等信息; 如因信息不完整或不真实导致无法核对相关情况的, 视为无效意见。
- 4、本方案涉及的利害关系人依法享有听证权。

沈阳市自然资源局和平分局
2021年03月30日

主要经济技术指标

建设单位	名称（公章）				设计单位	名称（公章）		中国建筑东北设计研究院有限公司			
	项目地址	和平方南京南街与白长中街交汇处	联系人	高海洋		资质等级 (建筑、规划)	甲级	联系人	李力虹	联系电话	13604909597
	开发资质证号	210102201806125000		联系电话	13998259473		设计资质证号	A121002554		联系电话	13604909597
建设用地面积（㎡）	19538.97				商业面积（㎡）	88831.1	商业比（%）	100			
总建筑面积（㎡）	88831.1	地上（㎡）	88831.1		基底面积（㎡）	10754.69	建筑密度（%）	55			
		地下（㎡）	0		绿地面积（㎡）	2940	绿地率（%）	15			
计容建筑面积（㎡）	88831.1	地上（㎡）	88831.1		容积率	4.55	停车位（个）	77	地上（个）	77	
		地下（㎡）	0		栋数	1	(总计629)	752	地下（个）	752	
总建筑面积（㎡）	地上建筑面积（㎡）	88831.1	酒店式公寓建筑面积（㎡）		25308.67	物业、社区公共用房的位置					
			商业建筑面积（㎡）		63522.43						
	地下建筑面积（㎡）	0	地下商业建筑面积（㎡）		0	物业管理用房位于塔楼七层					
			地下停车场建筑面积（㎡）		0						
		地下设备间建筑面积（㎡）		0							
公寓建筑区 间公寓户数		S _公 ≤80m ²		80m ² <S _公 ≤100m ²		100m ² <S _公 ≤150m ²		S _公 >150m ²		大型商业	大型超市
配建停车位（个）		245								508	63522.43

鸟瞰图



用地界线	用地界线	
规划建设用地边线	规划建设用地边线	
规划道路用地边线	代征(代腾迁)道路用地	
规划绿地用地边线	代征(代腾迁)绿化用地	
规划市政用地边线	代征(代腾迁)市政用地	
规划文物保护边线	文物保护单位	
规划水系用地边线	代征(代腾迁)水系用地	
规划铁路用地边线	代征(代腾迁)铁路用地	
地下室轮廓线	地下室填充	
新建建筑物	公寓填充	
规划已批建筑物	商业填充	
建筑编号/层数	1#、24F	规划已批填充
出入口		