

# 沈阳市建设工程规划许可批前公示板

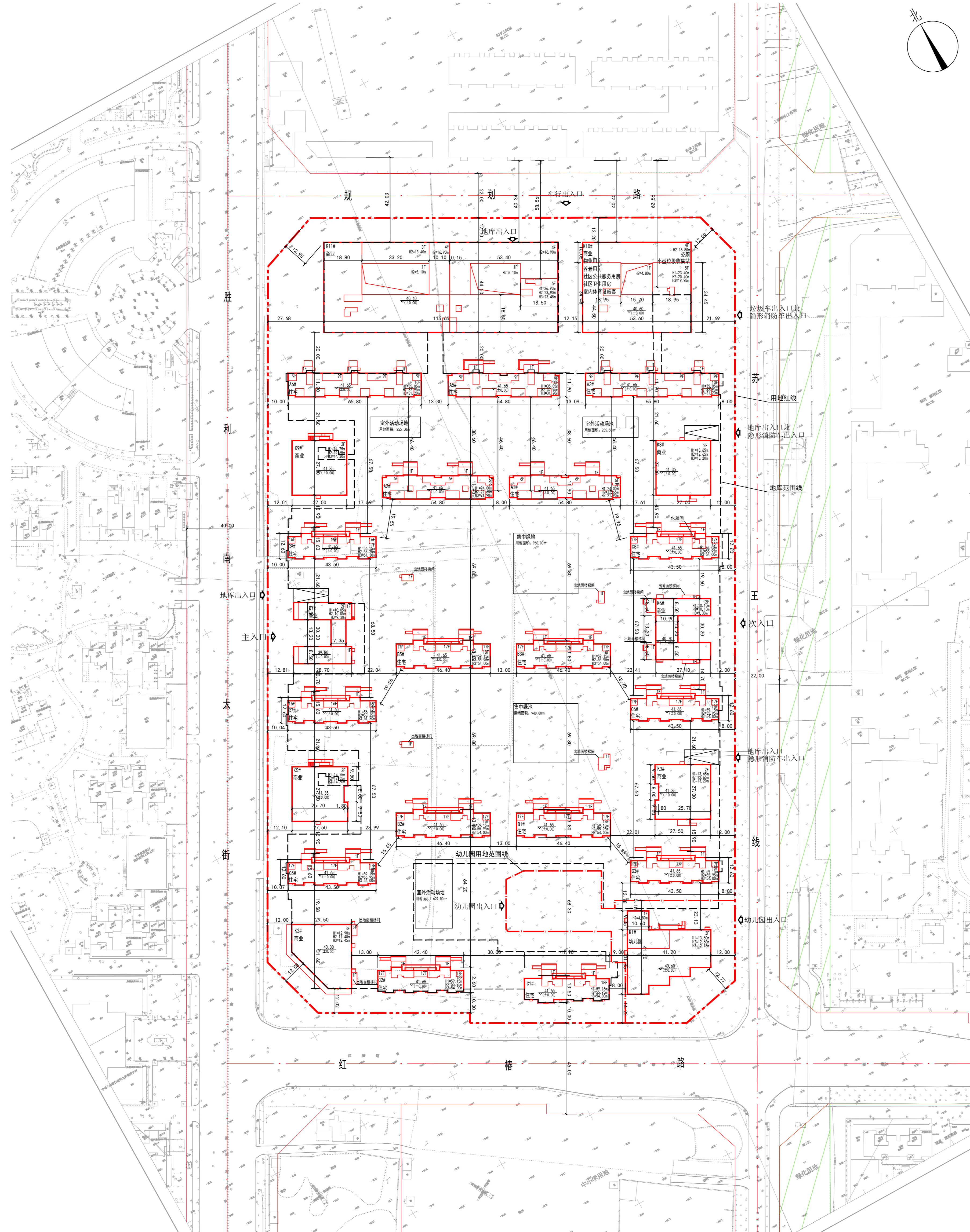
## 公示信息

四维玉衡（辽宁）科技发展有限公司位于沈阳市和平区的住宅、商业（CB2020-01号地块）项目规划许可批前公示

四维玉衡（辽宁）科技发展有限公司开发的沈阳市和平区的住宅、商业（CB2020-01号）项目，规划用地性质为其它服务用地、住宅用地，用地面积为90423.11平方米。建设单位现已委托设计单位按照相关技术标准和规范完成建设工程规划设计方案，现予以公示并公开征求意见。公示内容如下：

- 公示及收集意见日期：2021年07月13日—2021年07月21日（7个工作日）
- 利害关系人可在公示有效期内通过以下途径咨询或提出意见：
  - ①咨询电话：审批部门：沈阳市自然资源局和平分局，024-23251742；  
建设单位：四维玉衡（辽宁）科技发展有限公司，024-23719177；  
设计单位：沈阳新大陆建筑设计有限公司，024-23895599；
  - ②信函请寄至：沈阳市和平区嘉兴街7号沈阳市自然资源局和平分局收。
  - ③电子邮箱：gh23251742@163.com。
- 反馈意见请注明联系人真实姓名、电话、地址等信息；如因信息不完整或不真实导致无法核对相关情况的，视为无效意见。
- 本方案涉及的利害关系人依法享有听证权，如需听证请在公示期内提出申请；在接到申请并审核后，我局将在15个工作日内组织听证会。

沈阳市自然资源局和平分局  
2021年07月13日



住宅、商业（胜利大街东地块）建设项目经济技术指标统计表

名称（公章）		四维玉衡（辽宁）科技发展有限公司		名称（公章）		沈阳新大陆建筑设计有限公司	
建设单位	项目地址	联系人	联系电话	设计单位	资质等级（建筑、规划）	联系人	刘娜
开发资质证书号	2101022021032960320	联系人	刘云鑫	资质证书号	A121008868	联系电话	13889196057
建设用地面积 (m²)	90423.11	商业面积 (m²)	40493.09	商业实际计算面积	43469.09	商业比 (%)	24.90%
总建筑面积 (m²)	270484.71	地上 (m²)	184368.15	基底面积 (m²)	23838.19	建筑密度 (%)	26.15%
计容建筑面积 (m²)	180846.22	地下 (m²)	86116.56	绿地面积 (m²)	31648.09	绿地率 (%)	33%
		容积率	2.00	容积率	2.00	停车位 (个)	1820
		户数	137437.13	户数	28 (地上/地下)	地上 (个)	182
		户数住宅 (m²)	40493.09	户数住宅 (m²)	40493.09	地下 (个)	1638
		商业面积 (m²)	300.00	商业面积 (m²)	300.00	配套设施位置	
		社区卫生服务设施 (m²)	300.00	社区卫生服务设施 (m²)	300.00	(不计容)	
		社区公共用房面积 (m²)	480.00	社区公共用房面积 (m²)	480.00	(不计容)	
		养老服务用房面积 (m²)	760.00	养老服务用房面积 (m²)	760.00	(不计容)	
		室内社区体育设施 (m²)	800.00	室内社区体育设施 (m²)	800.00	(不计容)	
		物业管理用房面积 (m²)	120.00	物业管理用房面积 (m²)	120.00	(不计容)	
		小型垃圾收存站用房面积 (m²)	150.00	小型垃圾收存站用房面积 (m²)	150.00	(不计容)	
		幼儿园面积 (m²)	3227.93	幼儿园面积 (m²)	3227.93	(不计容)	
		地下停车场 (m²)	86116.56	地下停车场 (m²)	86116.56	(不计容)	
		地下设备层 (m²)	17244.8	地下设备层 (m²)	17244.8	(不计容)	
住宅户数-住宅建筑区划	≤60m²	60m²<≤90m²	90m²<≤144m²	144m²<≤200m²	其他(商业、办)		
住宅户数	18	18	938	96			
住宅户数	11	18	1150	144			

