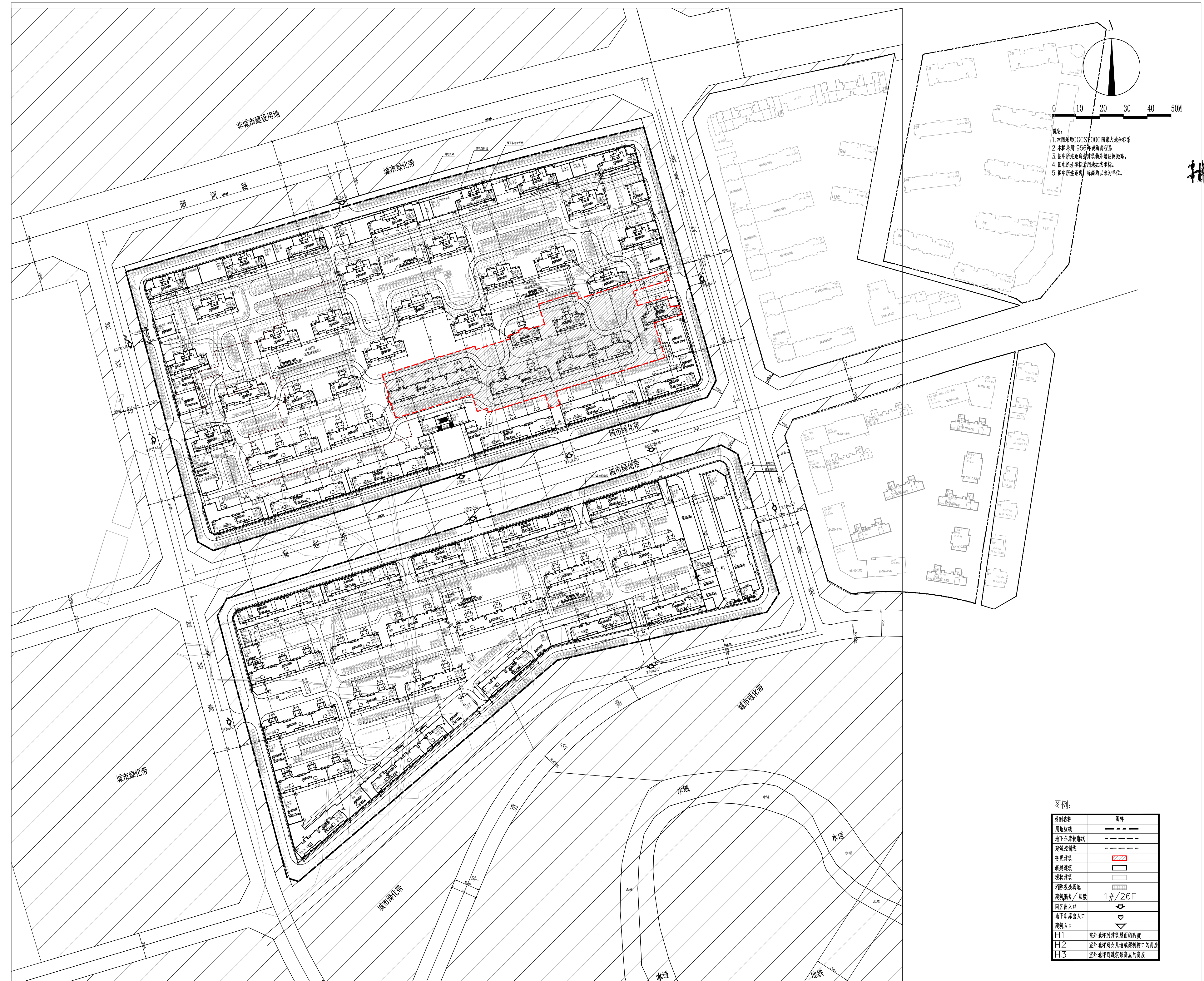
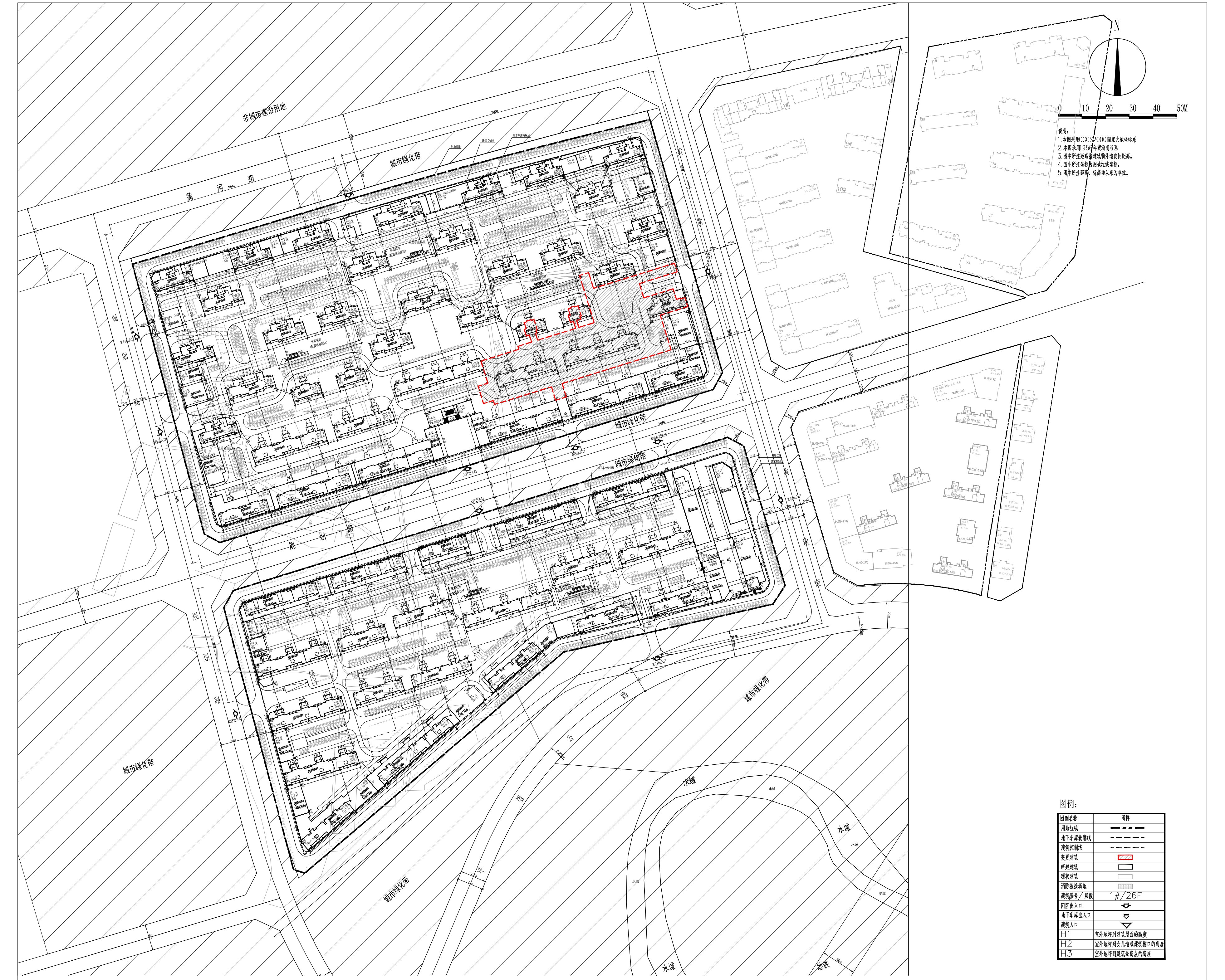


沈阳市建设工程规划许可变更批前公示

变更前总平面图



变更后总平面图



公示信息

辽宁裕盛置业有限公司位于于洪区平罗街道黄土坎村的裕湾豪庭2期（D、E地块）（一期）项目规划变更批前公示

辽宁裕盛置业有限公司开发的于洪区平罗街道黄土坎村的裕湾豪庭2期（D、E地块）（一期）项目，规划用地性质为居住用地，面积为187235.24平方米。建设单位申请规划变更，主要变更内容为地下车库面积调整。现已委托设计单位按照相关技术标准和规范完成建设工程规划设计调整方案，现予以公示并公开征求意见。

1、公示及收集意见日期：2022年1月18日—2022年1月26日（7个工作日）

2、利害关系人可在公示有效期内通过以下途径咨询或提出意见：

①咨询电话：审批部门：沈阳市自然资源局于洪分局建审科，024-25311425；

建设单位：辽宁裕盛置业有限公司，024-89738188；

设计单位：沈阳市华域建筑设计有限公司，024-23939755；

②信函请寄至：沈阳市于洪区沈大路63号自然资源局于洪分局。

③电子邮箱：23236410@163.com。

3、反馈意见请注明联系人真实姓名、电话、地址等信息；如因信息不完整或不真实导致无法核对相关情况的，视为无效意见。

4、本方案涉及的利害关系人依法享有听证权。

沈阳市自然资源局于洪分局
2022年1月18日

主要经济技术指标调整

	调整前		调整后
地上建筑面积	99512.73m ²	地上建筑面积	99512.73m ²
地下建筑面积	30483.37m ²	地下建筑面积	25971.73m ²
容积率	0.53(总2.5)	容积率	0.53(总2.5)
建筑密度	10.47%(总26.53%)	建筑密度	10.47%(总26.53%)
商业比	6.11%	商业比	6.11%
停车位	1662(总5573)	停车位	1662(总5573)
绿地率	总30.13%	绿地率	总30.13%
公建配套	342.79m ²	公建配套	342.79m ²

调整后鸟瞰图

