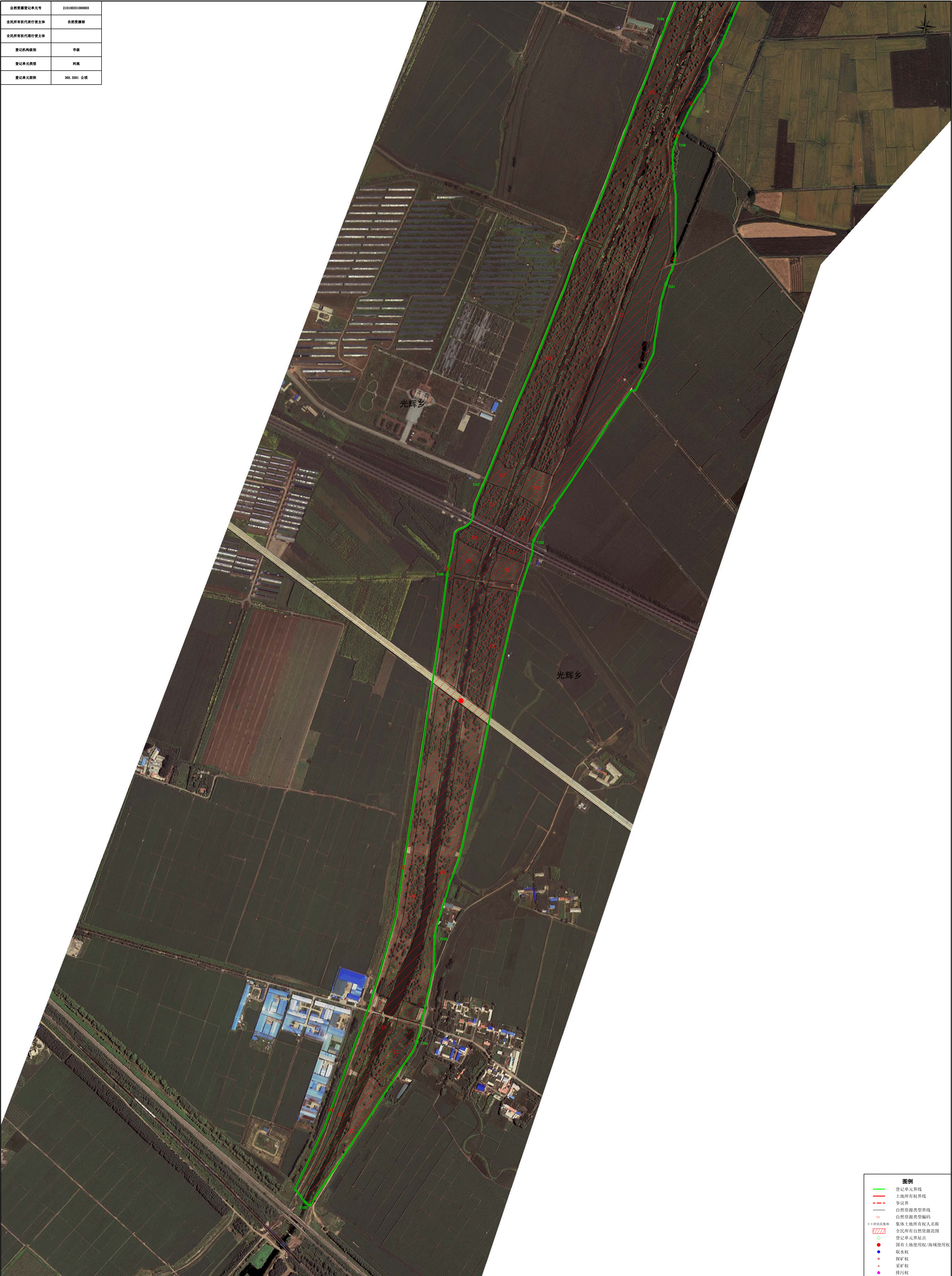


九龙河登记单元图

自然资源登记单元号	210100311000003
全民所有权代表行使主体	自然资源部
全民所有权代表行使主体	
登记机构级别	市级
登记单元类型	河流
登记单元面积	365.3591 公顷



沈阳市自然资源局

2022年06月 图解法测置界址点
制图日期：2022年7月25日
审核日期：2022年7月27日

1: 5000

制图者：周兴硕
审核者：高宇

登记单元界线

土地所有权界线

争议界

自然资源类型界线

03

自然资源类型编码

××村农民集体

集体土地所有权名称

全民所有自然资源范围

登记单元界址点

国有土地使用权/海域使用权

取水权

取水权

探矿权

采矿权

排污权

图例

登记单元界线

土地所有权界线

争议界

自然资源类型界线

自然资源类型编码

集体土地所有权名称

全民所有自然资源范围

登记单元界址点

国有土地使用权/海域使用权

取水权

取水权

探矿权

采矿权

排污权