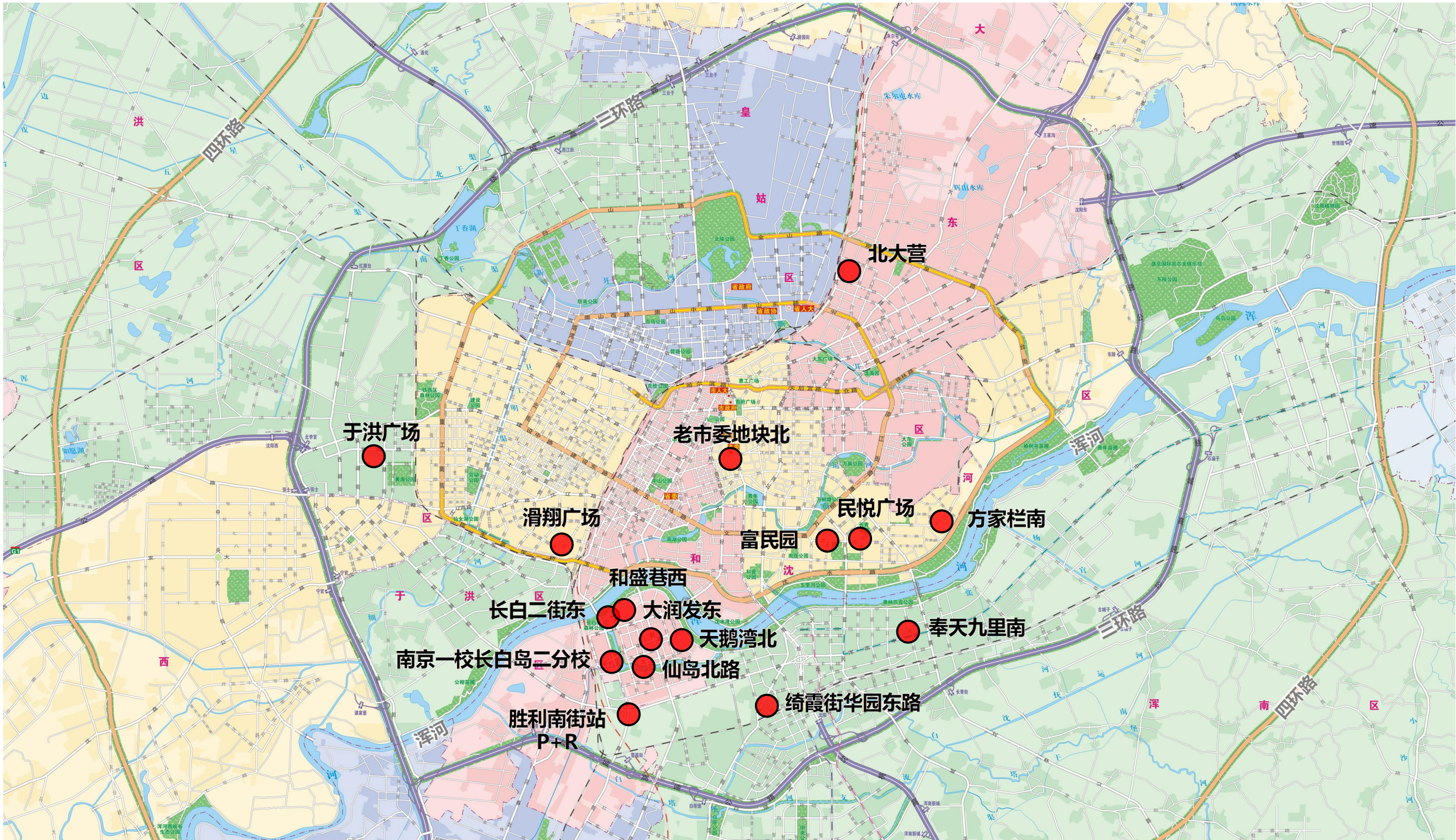


地块位置示意图



01 和平区胜利南街站P+R停车场

■ 基本情况

地块位于和平区长白岛地区，长白南路以南。东至用地界线，南至沙岗西路北侧规划道路红线，西至长白二街东侧规划道路红线、用地界线，北至长白南路南侧规划道路红线，用地面积约2.05公顷。地块现状为临时停车场，土地权属为国有土地。

■ 规划指标

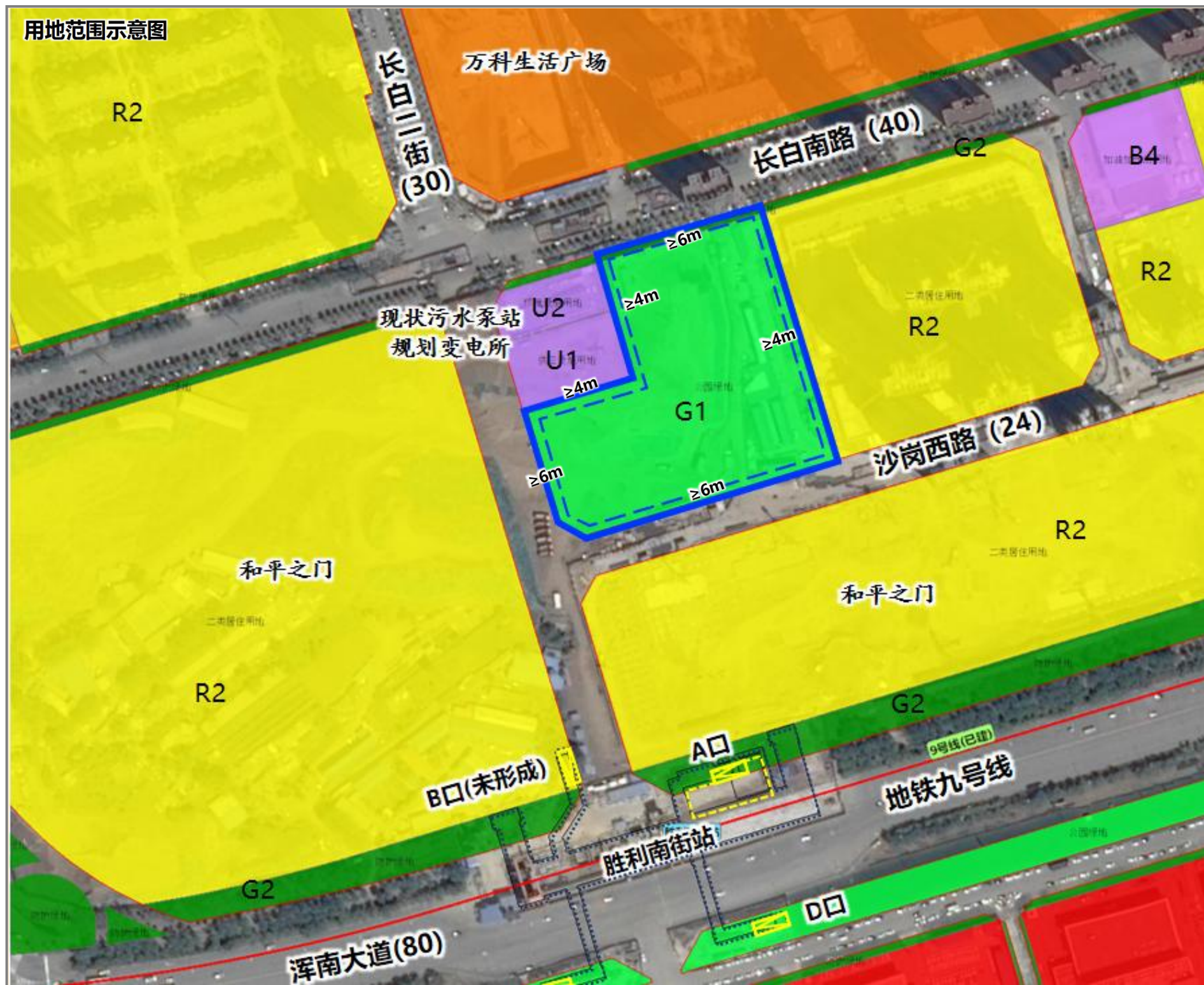
用地性质：地上为公园绿地G1、防护绿地G2；

地下为交通场站用地S4。

用地面积：约2.05公顷。

地下建筑面积：≤3.4万平方米。

地下深度：顶板覆土≥2米，底板深度≤15米。



02 和平区南堤西路天鹅湾北地下自走停车场

■ 基本情况

地块位于和平区长白岛地区，南堤西路以西。东至南堤西路西侧规划道路红线，南至秀岛路北侧规划道路红线，西、北至用地界线，用地面积约0.84公顷。地块现状为绿地、空地，土地权属为国有土地。

■ 规划指标

用地性质：地上为防护绿地G2；

地下为交通场站用地S4。

用地面积：约0.84公顷。

地下建筑面积：≤1.2万平方米。

地下深度：顶板覆土≥2米，底板深度≤15米。



03 和平区南京一校长白岛二分校地下自走停车场

■ 基本情况

地块位于和平区长白岛地区，南京一校长白岛二分校以南。东至胜利大街西侧规划道路红线，西至马总兵北街东侧规划道路红线，南、北至用地界线，用地面积约1.70公顷。现状为停车场，土地权属为国有土地。

■ 规划指标

用地性质：地上为公园绿地G1；

地下为交通场站用地S4。

用地面积：约1.70公顷。

地下建筑面积：≤2.9万平方米。

地下深度：顶板覆土≥2米，底板深度≤15米。



04 和平区长白大润发东地下自走停车场

■ 基本情况

地块位于和平区长白岛地区，长白大润发以东。东至长白四街西侧规划道路红线，南至24米规划路北侧规划道路红线，西至和庆街东侧规划道路红线，北至用地界线，用地面积约2.05公顷。地块现状为社区公园，土地权属为国有土地。

■ 规划指标

用地性质：地上为公园绿地G1；

地下为交通场站用地S4。

用地面积：约2.05公顷。

地下建筑面积：≤3.4万平方米。

地下深度：顶板覆土≥2米，底板深度≤15米。

用地范围示意图



05 和平区长白二街东地下自走停车场

■ 基本情况

地块位于和平区长白岛地区，南堤西路以南。东、南至用地界线，西至长白二街东侧规划道路红线，北至南堤西路南侧规划道路红线，地块面积约0.79公顷。地块现状为绿地、停车场，土地权属为国有土地。

■ 规划指标

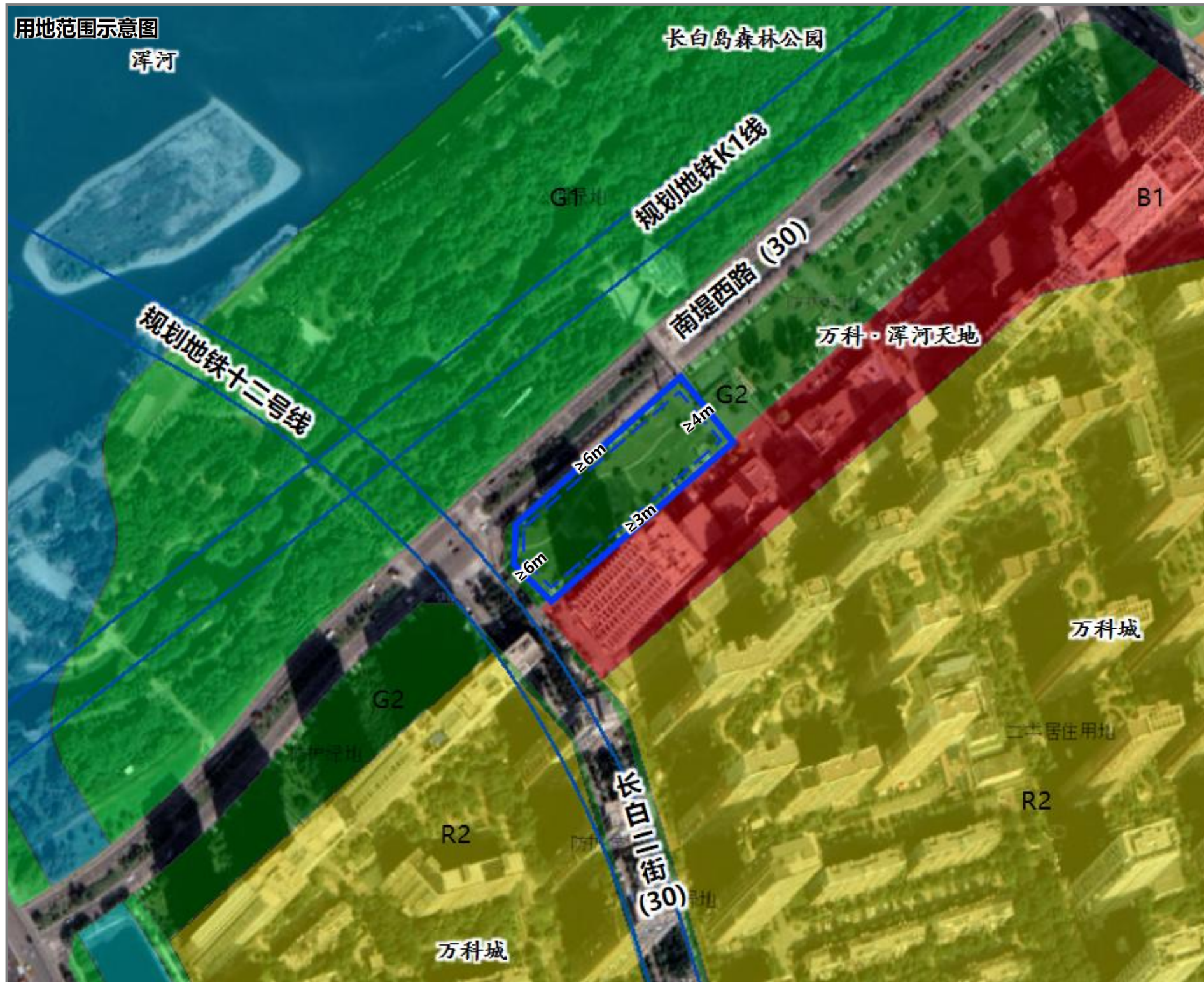
用地性质：地上为防护绿地G2；

地下为交通场站用地S4。

用地面积：约0.79公顷。

地下建筑面积：≤1.2万平方米。

地下深度：顶板覆土≥2米，底板深度≤15米。



06 和平区和盛巷西地下自走停车场

■ 基本情况

地块位于和平区长白岛地区，南堤西路以南，和盛巷以西。东至和盛巷西侧规划道路红线，西、南至用地界线，北至南堤西路南侧规划道路红线，地块面积约1.29公顷。地块现状为绿地和地面收费停车场，土地权属为国有土地。

■ 规划指标

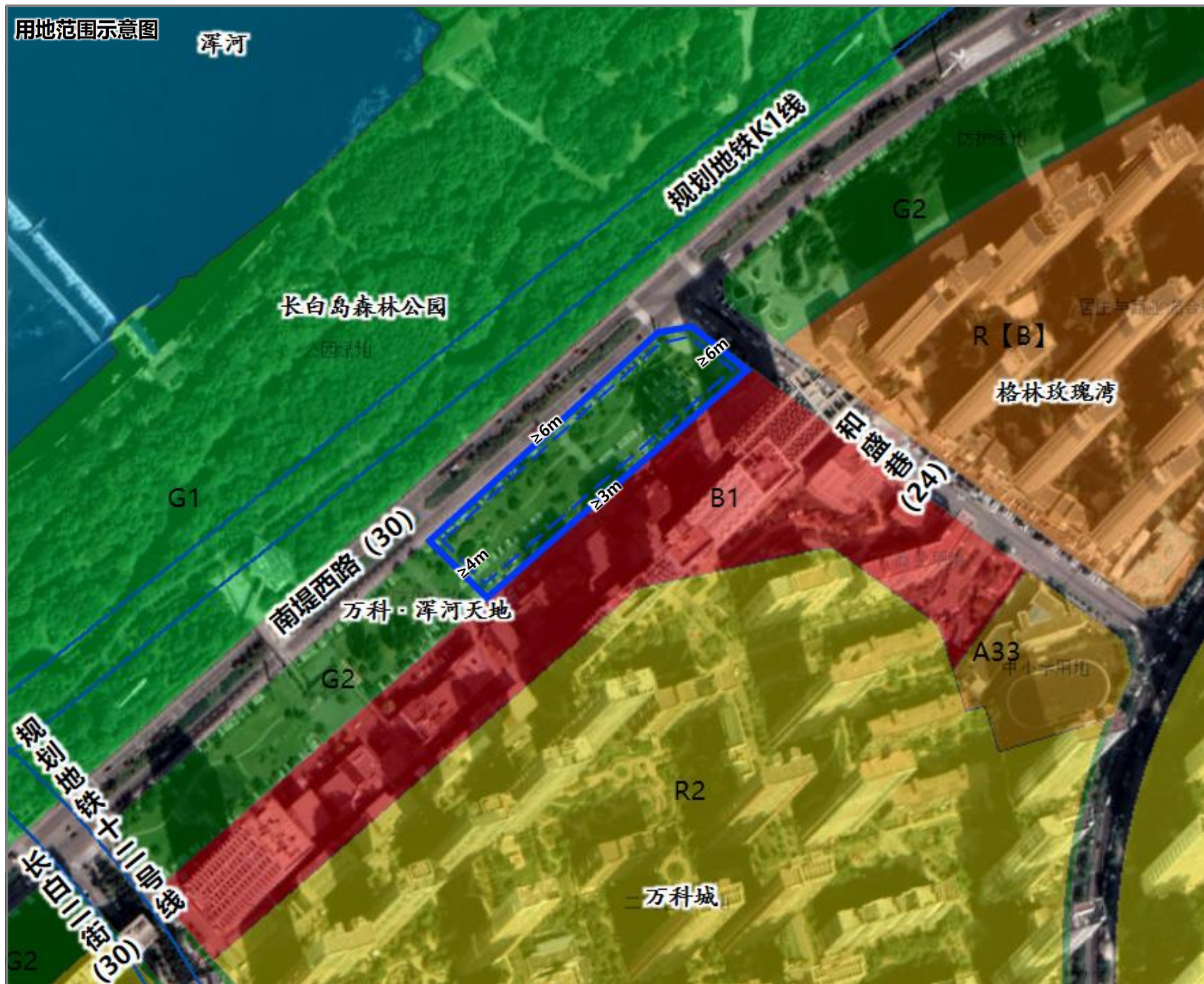
用地性质：地上为防护绿地G2；

地下为交通场站用地S4。

用地面积：约1.29公顷。

地下建筑面积：≤1.9万平方米。

地下深度：顶板覆土≥2米，底板深度≤15米。



07 和平区仙岛北路地下自走停车场

■ 基本情况

地块位于和平区长白岛地区，仙岛北路以北。东至和顺街西侧规划道路红线，南至仙岛北路北侧规划道路红线，西至18米规划路东侧规划道路红线，北至用地界线，地块面积约0.91公顷。地块现状为广场、绿地，土地权属为国有土地。

■ 规划指标

用地性质：地上为公园绿地G1；

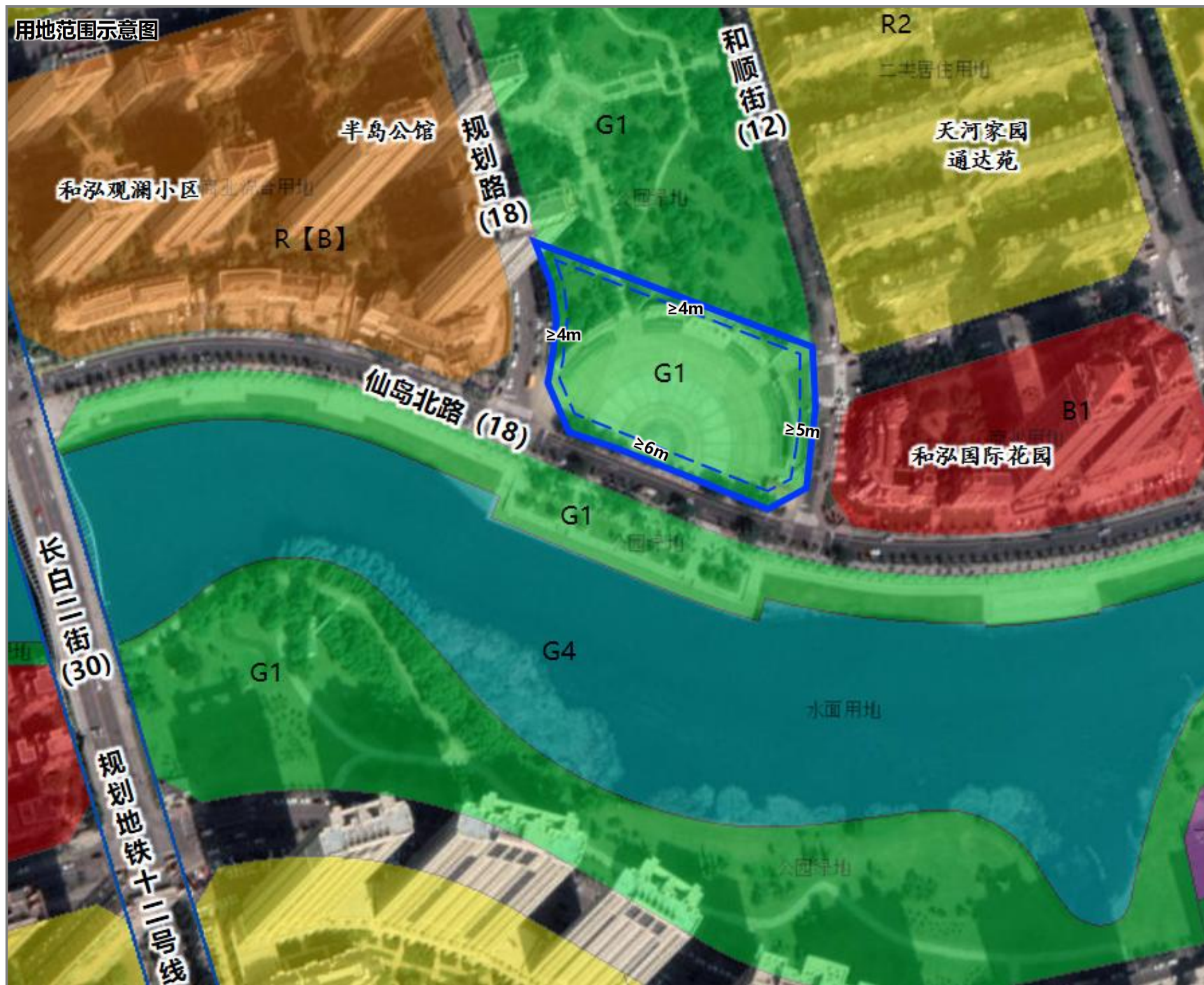
地下为交通场站用地S4。

用地面积：约0.91公顷。

地下建筑面积：≤1.4万平方米。

地下深度：顶板覆土≥2米，底板深度≤15米。

用地范围示意图



08 沈河区富民园地下自走式停车场

■ 基本情况

地块位于沈河区长青地区，富民街西侧。东至富民街西侧规划道路红线，南至文富路北侧规划道路红线，西至12米规划路东侧规划道路红线，北至文富北路南侧规划道路红线，地块面积约0.57公顷。地块现状为广场，土地权属为国有土地。

■ 规划指标

用地性质：地上为广场用地G3；

地下为交通场站用地S4。

用地面积：约0.57公顷。

地下建筑面积：≤1万平方米。

地下深度：顶板覆土≥2米，底板深度≤15米。



09 沈河区民悦广场地下自走停车场

■ 基本情况

地块位于沈河区长青地区，泉园二路以南。东、南、西至用地界线，北至泉园二路由南侧规划道路红线，地块面积约2.05公顷。地块现状为民悦广场，土地权属为国有土地。

■ 规划指标

用地性质：地上为广场用地G3；

地下为交通场站用地S4。

用地面积：约2.05公顷。

地下建筑面积：≤3.4万平方米。

地下深度：顶板覆土≥2米，底板深度≤15米。



10 沈河区方家栏南地下立体停车场

■ 基本情况

地块位于沈河区东部地区，佳和新城以北。东至方圆街西侧规划道路红线，南至用地界线，西至用地界线，北至方家栏路南侧规划道路红线，地块面积约0.73公顷。地块现状为绿地、停车场，土地权属为国有土地。

■ 规划指标

用地性质：地上为公园绿地G1；

地下为交通场站用地S4。

用地面积：约0.73公顷。

地下建筑面积：≤0.4万平方米。

地下深度：顶板覆土≥2米，底板深度≤20米。

用地范围示意图



11 沈河区老市委地块北自走停车场

■ 基本情况

地块位于沈河区彩塔地区，青年大街以西。东至青年大街西侧规划道路红线，西至北一经街东侧规划道路红线，南、北至用地界线，地块面积约1.04公顷。地块现状为空地，土地权属为国有土地。

■ 规划指标

用地性质：地上为公园绿地G1；

地下为交通场站用地S4、
商业用地B1。

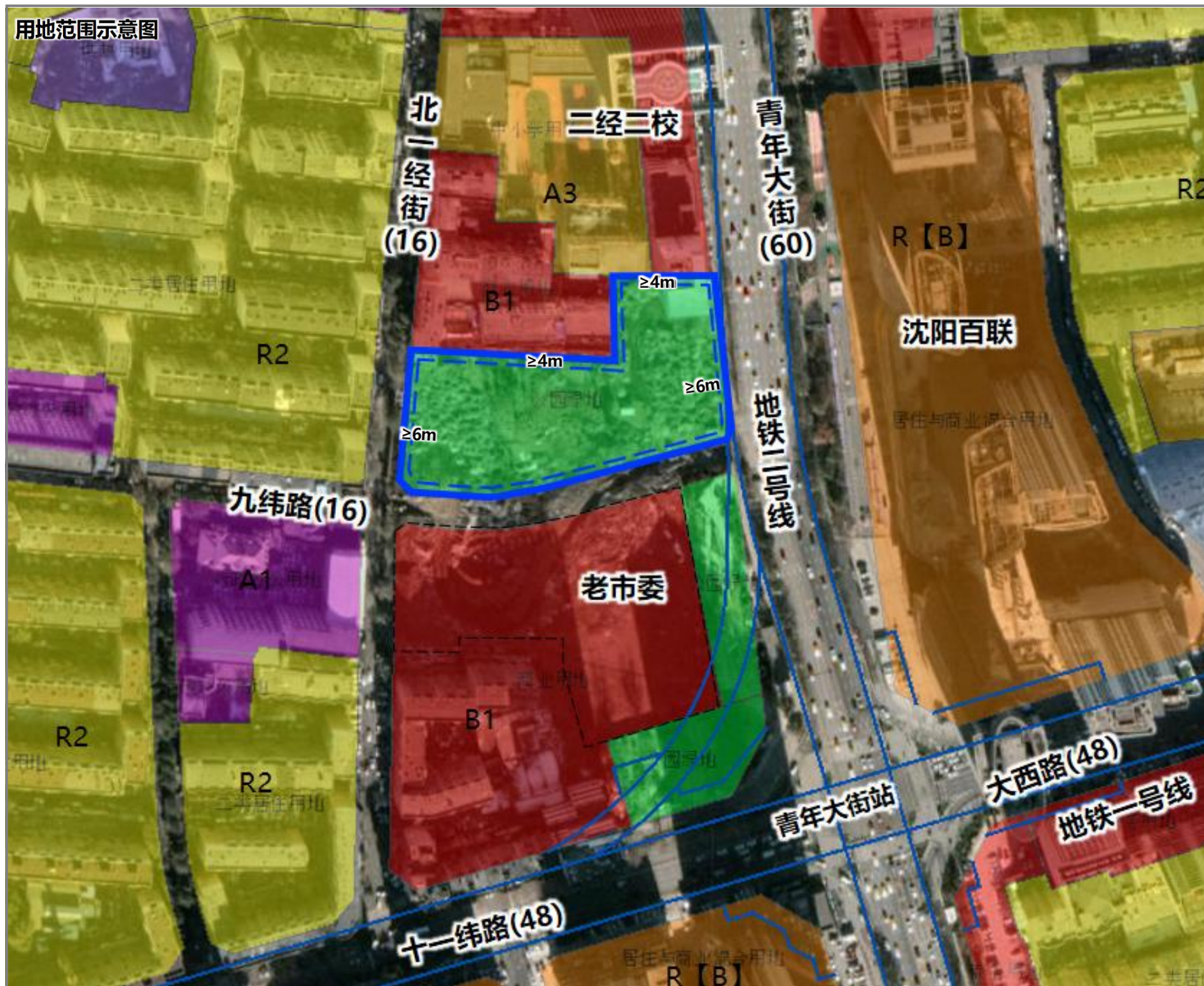
用地面积：约1.04公顷。

地下建筑面积：≤2.4万平方米。

地下停车场建筑面积≤1.6万平方米；

地下商业建筑面积≤0.8万平方米。

地下深度：顶板覆土≥2米，底板深度
≤20米。



12 浑南区绮霞街华园东路地下自走停车场

■ 基本情况

地块位于浑南区奥体地区，华园东路以北，绮霞街以西。东至绮霞街西侧规划道路红线，南至华园东路北侧规划道路红线，西、北至用地界线，地块面积约1.40公顷。地块现状为空地，土地权属为国有土地。

■ 规划指标

用地性质：地上为公园绿地G1、
供电设施用地U12；
地下为交通场站用地S4。

用地面积：约1.40公顷。

地下建筑面积：≤2.3万平方米。

地下深度：顶板覆土≥2米，底板深度≤15米。



13 浑南区奉天九里南地下立体停车场

■ 基本情况

地块位于浑南区长青地区，华润奉天九里以南。东、西、北至用地界线，南至恒达路北侧规划道路红线，地块面积约0.60公顷。地块现状为临时停车场，土地权属为国有土地。

■ 规划指标

用地性质：地上为公园绿地G1；

地下为交通场站用地S4。

用地面积：约0.60公顷。

地下建筑面积：≤0.47万平方米。

地下深度：顶板覆土≥2米，底板深度≤20米。



14 大东区北大营地下自走停车场

■ 基本情况

地块位于大东区北大营地区，圣淘沙家园东侧。东至用地界线，南至望花南街39巷北侧规划道路红线，西至机校街东侧规划道路红线，北至北大营西路南侧规划道路红线，地块面积约3.39公顷。地块现状为地上临时停车场，土地权属为国有土地。

■ 规划指标

用地性质：地上为公园绿地G1；

地下为交通场站用地S4。

用地面积：约3.39公顷。

地下建筑面积：≤5.9万平方米。

地下深度：顶板覆土≥2米，底板深度≤15米。



15 铁西区滑翔广场地下立体停车场

■ 基本情况

地块位于铁西区滑翔地区，城建花园以东。东至凌空二街西侧规划道路红线，南至滑翔路北侧规划道路红线，西、北至用地界线，地块面积约0.57公顷。地块现状为广场，土地权属为国有土地。

■ 规划指标

用地性质：地上为广场用地G3；

地下为交通场站用地S4。

用地面积：约0.57公顷。

地下建筑面积：≤0.42万平方米。

地下深度：顶板覆土≥2米，底板深度≤15米。

用地范围示意图



16 于洪区于洪广场地下立体停车场

■ 基本情况

地块位于于洪区黄海路地区，于洪区政府以北。东至洪湖街西侧规划道路红线，南至黄海路北侧规划道路红线，西至用地界线，北至用地界线，地块面积约0.17公顷。地块现状为广场，土地权属为国有土地。

■ 规划指标

用地性质：地上为广场用地G3；

地下为交通场站用地S4。

用地面积：约0.17公顷。

地下建筑面积： ≤ 0.11 万平方米。

地下深度：顶板覆土 ≥ 2 米，底板深度 ≤ 20 米。

用地范围示意图

