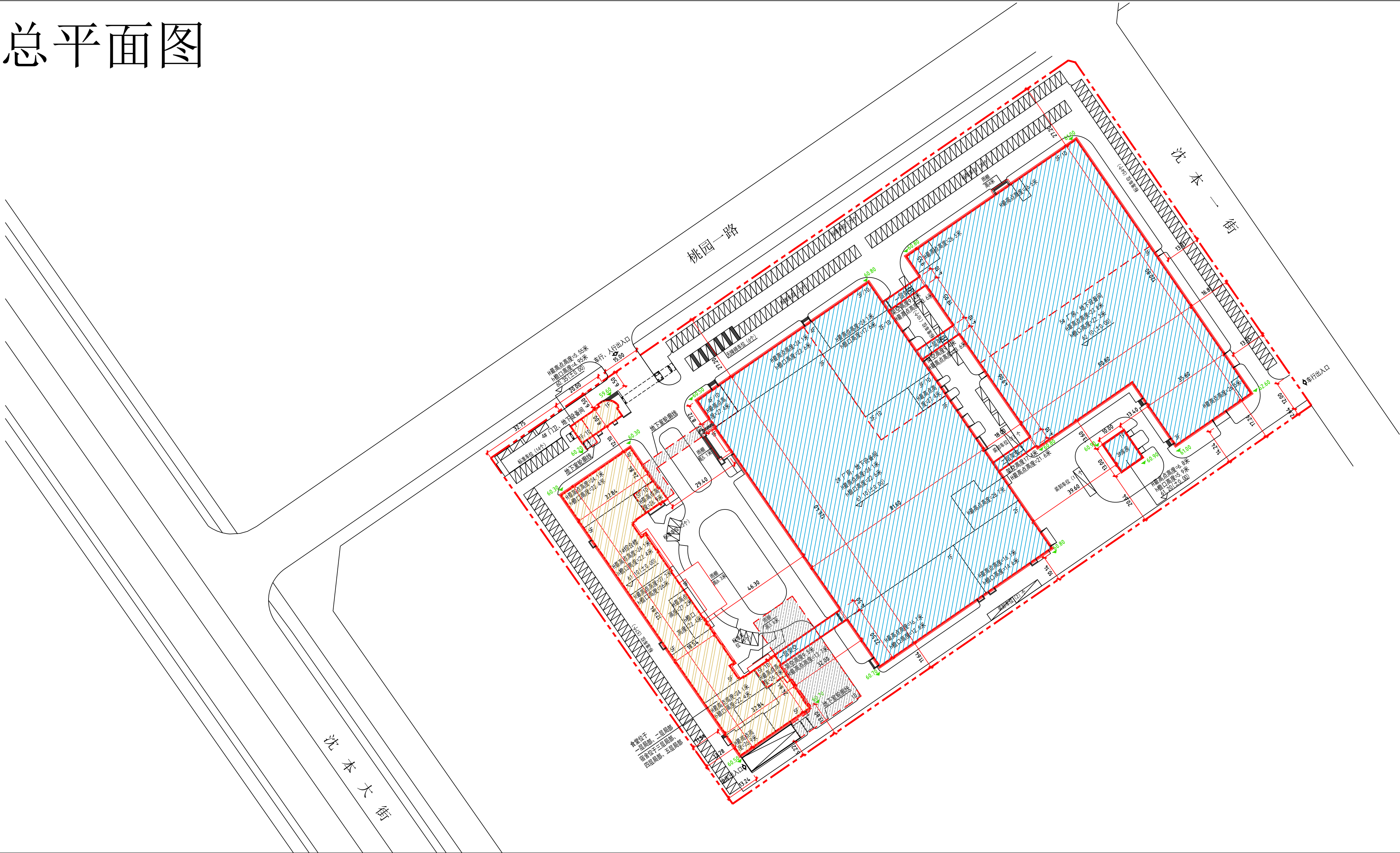
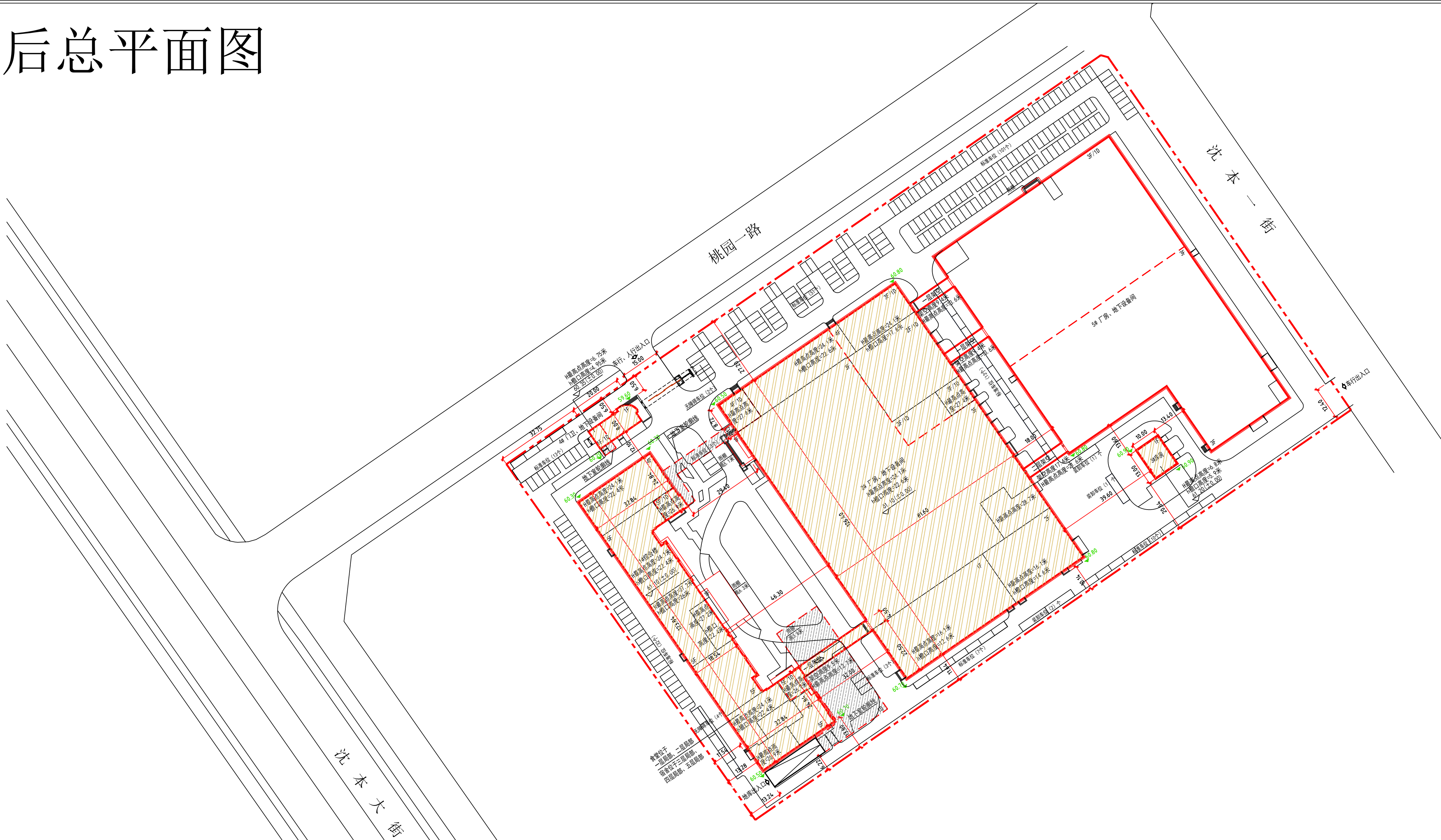


沈阳市建设工程规划许可变更批前公示板

变更前总平面图



变更后总平面图



公示信息

沈阳芯源微电子设备股份有限公司位于浑南区彩云路1号的高端晶圆处理设备产业化（一期）项目规划许可变更批前公示

沈阳芯源微电子设备股份有限公司位于浑南区彩云路1号的高端晶圆处理设备产业化（一期）项目，规划用地性质为工业用地，用地面积为45576.95平方米。建设单位申请规划变更，主要变更内容为：①1#~4#建筑外立面调整；②车位数量及车位位置调整；③道路宽度及绿化率调整。建设单位已委托设计单位按照相关技术标准和规范完成建设工程规划设计方案调整，现予以公示并公开征求意见。

- 1、公示及收集意见日期：2022年11月22日--2022年11月30日（7个工作日）

2、利害关系人可在公示有效期内通过以下途径咨询或提出意见：

①咨询电话：

审批部门：沈阳市自然资源局浑南分局，024-24820973；

建设单位：沈阳芯源微电子设备股份有限公司，024-23826255；

设计单位：信息产业电子第十一设计研究院科技工程股份有限公司,0411-82165099；

②信函请邮寄至：沈阳市浑南新区世纪路15号沈阳市自然资源局浑南分局

（以邮戳日期为准） 邮编：110179。

③电子邮箱：spk24718506@163.com。

3、反馈意见请注明联系人真实姓名、电话、地址等信息；如因信息不完整或不真实导致无法核对相关情况的，视为无效意见。

4、本方案涉及的利害关系人依法享有陈述、申辩以及申请听证等权利，逾期未申请则视为放弃上述权利。
- 沈阳市自然资源局
2022年11月22日
- 高端晶圆处理设备产业化项目经济技术变更后指标统计表
- | | | | | | | |
|-----------|-----------|-----------------|------------------|-------------|--------------------------|--|
| 建设单位 | 名称（公章） | 沈阳芯源微电子设备股份有限公司 | | 名称（公章） | 信息产业电子第十一设计研究院科技工程股份有限公司 | |
| | 项目地址 | 沈阳市浑南区彩云路1号 | 联系人 | 张宇 | 设计单位 | 资质等级（建筑、规划） |
| | 开发资质证号 | | 联系电话 | 13332431282 | 设计资质证号 | A151000523 |
| 建设用地面积（㎡） | | 45576.95 | 办公及生活服务设施占地面积（㎡） | | 3132.74 | 行政办公（%） |
| 总建筑面积（㎡） | 地上（㎡） | | 69479.9 | 梯底面积（㎡） | | 22145.06 |
| | 地下（㎡） | | 7248.94 | 建筑密度（%） | | 48.59 |
| | 绿地面积（㎡） | | 6540 | 绿化率（%） | | 14.35 |
| 计容建设面积（㎡） | 地上（㎡） | | 78717.03 | 容积率 | | 1.73 |
| | 地下（㎡） | | 0 | 停车位（个） | | 256 |
| | | | | 地上（个） | | 243 |
| 总建筑面积（㎡） | 地上建筑面积（㎡） | 69479.9 | 门卫建筑面积（㎡） | | 157.43 | 层高超过8米的厂房建筑面积:9237.13㎡
停车位共256个；地上标准停车位233个
无障碍停车位6个
装卸车位4个
地下标准停车位13个 |
| | | | 办公建筑面积（㎡） | | 10639.12 | |
| | | | 食堂建筑面积（㎡） | | 1626.51 | |
| | | | 宿舍建筑面积（㎡） | | 2155.65 | |
| | | | 厂房建筑面积（㎡） | | 47871.28 | |
| | | | 库房建筑面积（㎡） | | 130 | |
| | 地下建筑面积（㎡） | 7248.94 | 设备间建筑面积（㎡） | | 6899.91 | |
| | | | 地下设备间建筑面积（㎡） | | 5793.52 | |
| | | | 地下车库建筑面积（㎡） | | 1062.04 | |
| | | | 地下人行通道建筑面积（㎡） | | 393.38 | |
- 调整后鸟瞰图
-