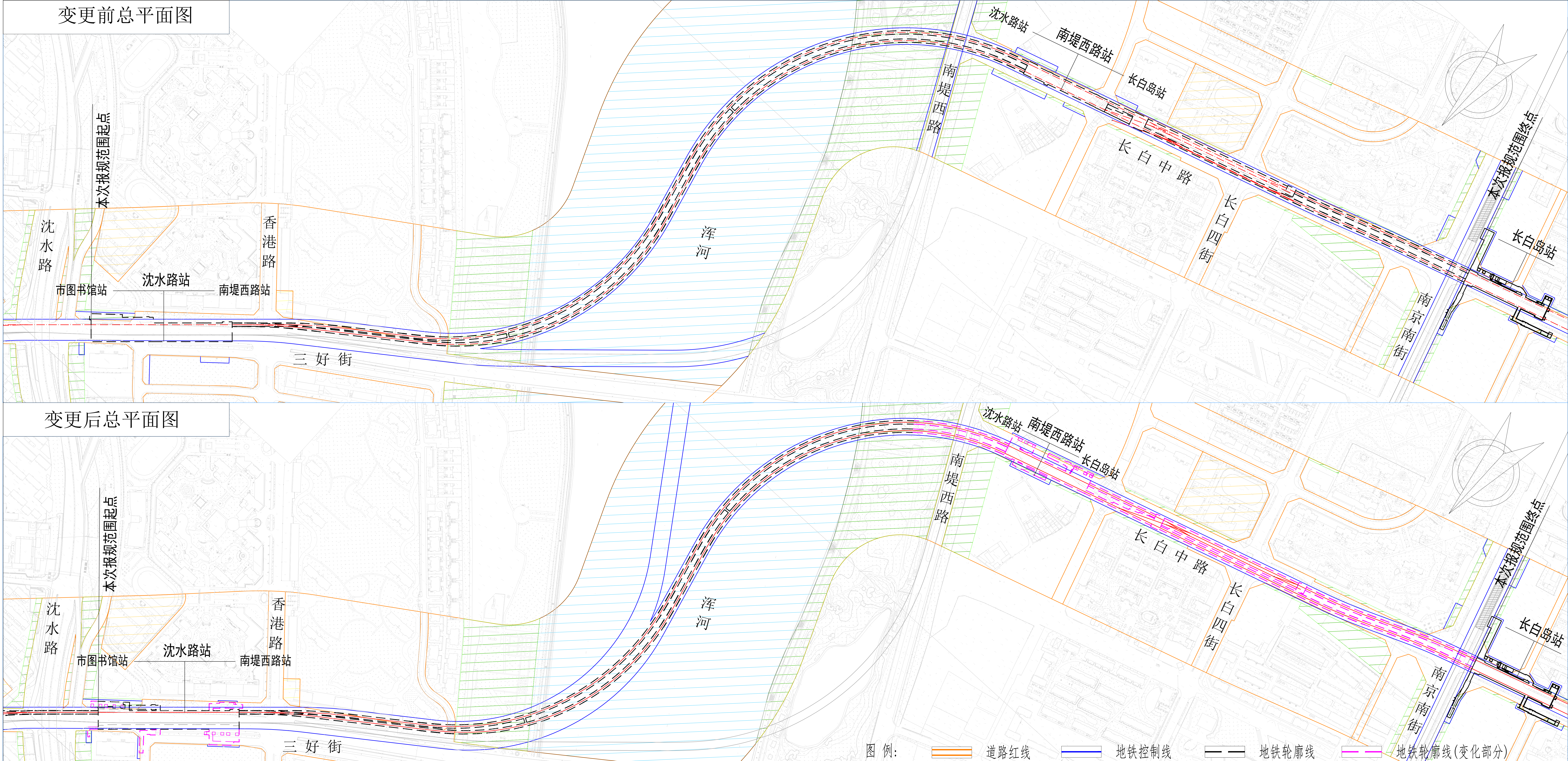


沈阳市建设工程（市政）规划许可变更批前公示板



公示信息

公示信息		建设单位	沈阳地铁集团有限公司
沈阳地铁6号线一期工程规划许可变更批前公示		工程名称	沈阳地铁6号线一期工程
<p>沈阳地铁6号线一期工程项目北起沈北新区鸭绿江北街站，南至苏家屯区沙柳路站，串联了首府新区、上岗子地区、北关地区、中街方城地区、南塔地区、长白岛、曹仲地区、满融地区、苏家屯等重点功能区，构建了城市核心区与城市北部、南部片区的联系，是城市中心城区重要的南北向走廊通道。</p> <p>本次变更内容为沈水路站—长白岛站（不含长白岛站）共计2座车站及2区间段，全长2.80公里。现已委托设计单位按照相关技术标准和规范完成建设工程规划设计方案，现予以公示并公开征求意见。</p> <p>1、公开及征集意见日期：2023年4月11日-2023年4月19日（7个工作日）。 2、利害关系人可在公示有效期内通过以下途径咨询或提出意见：</p>		工程概况	<p>建设地址： 和平区</p> <p>主要内容及建设规模： 本次变更内容为沈水路站—长白岛站（不含长白岛站）共计2座车站及2区间段，全长2.80公里。</p>

- (1) 咨询电话：审批部门：沈阳市自然资源局：024-83961873
建设单位：沈阳地铁集团有限公司：024-24082122
设计单位：天津市政工程设计研究总院有限公司：022-27815311

(2) 信函请邮寄至：沈阳市和平区南四经街149号(行政审批处收)。

(3) 电子信箱：xzspcgs-zrzyj@shenyang.gov.cn

3、反馈意见请注明联系人真实姓名、电话、地址等信息；如因信息不完整或不真实导致无法核对相关情况的，视为无效意见。

4、本方案涉及的利害关系人依法享有听证权。

沈阳市自然资源局
2023年4月10日