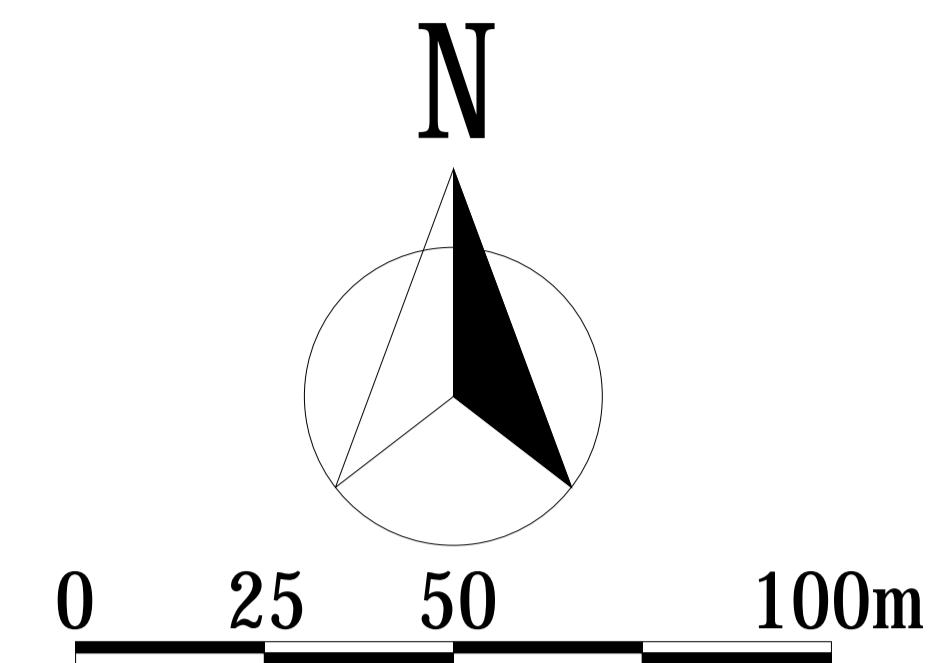
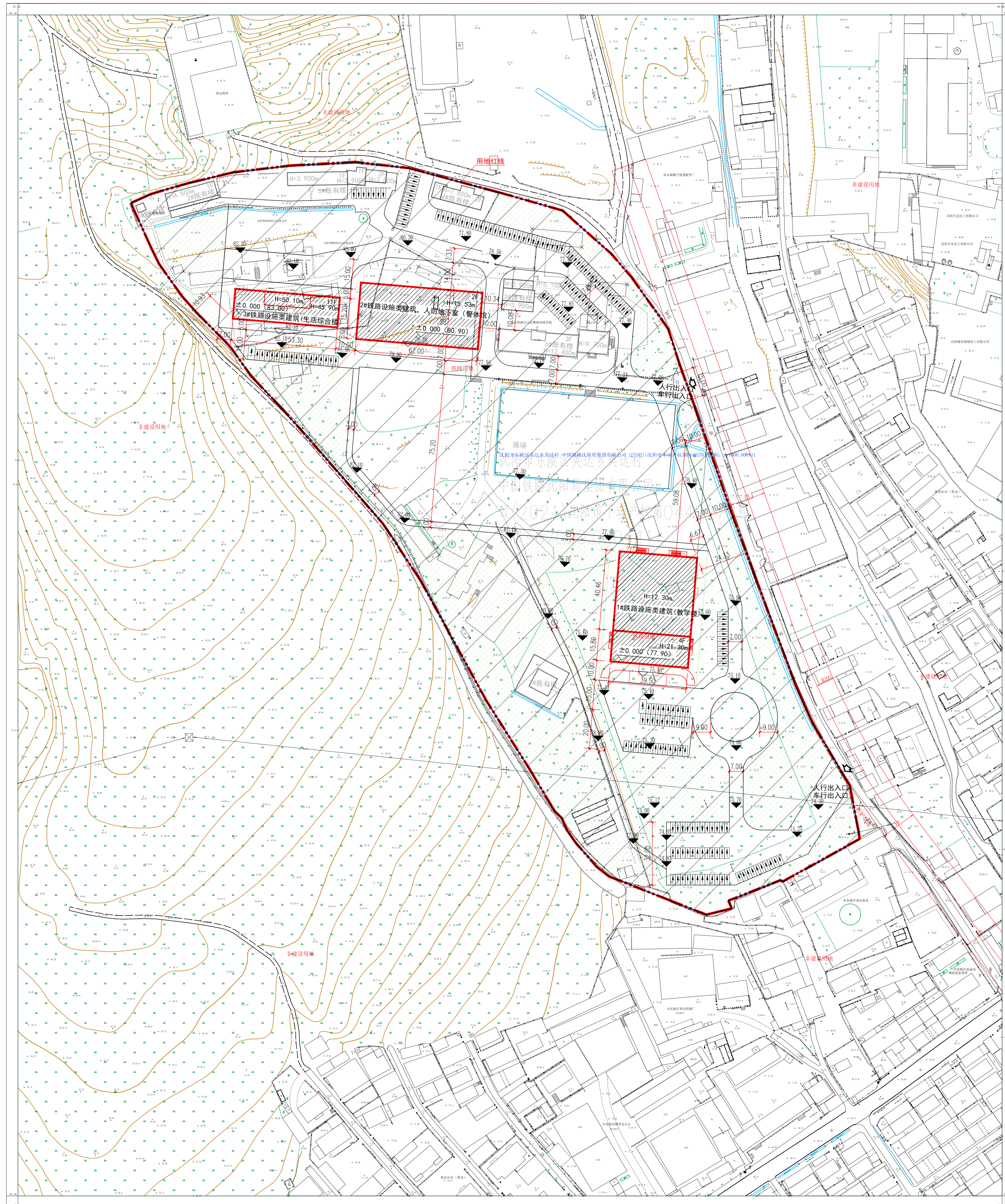


沈阳市建设工程规划方案公示板

规划设计方案总平面图



公示信息

中国铁路沈阳局集团有限公司位于浑南区满堂街道的沈阳铁路局英达基地项目规划许可批前公示

中国铁路沈阳局集团有限公司位于浑南区满堂街道的沈阳铁路局英达基地项目，规划用地性质为铁路用地，用地面积为67000平方米。建设单位已委托设计单位按照相关标准和规范完成建设工程规划设计方案，现予以公示并公开征求意见。

1. 公示及收集意见日期：2024年1月8日—2024年1月18日（7个工作日）

2. 利害关系人可在公示有效期内通过以下途径咨询或提出意见：

①咨询电话：审批部门：沈阳市自然资源局浑南区分局审批科，17642059007；

建设单位：中国铁路沈阳局集团有限公司，024-62062891；

设计单位：沈阳铁路勘察设计院有限公司，024-62012333-901；

②信函请寄至：沈阳市浑南区森林路88号（以邮戳日期为准，请注明“规划公示”字样），邮编：110163。

③电子邮箱：qpsj@sxzyjshenyang.gov.cn。

3. 反馈意见请注明联系人真实姓名、电话、地址等信息；如因信息不完整或不真实导致无法核对相关情况的，视为无效意见。

4. 依据《中华人民共和国行政许可法》第四十七条的规定，申请人、利害关系人可在收到本告知书之日起五个工作日内向本局提出听证申请，逾期未提出的，视为你（单位）放弃上述权利。现将有关事项公告如下：

①确定利害关系人原则

利害关系人应为与公示项目具有利害关系，且切身利益受到该项目公示内容直接影响的公民、法人或其他组织。

②申请听证代表资格条件

与本项听证内容具有利害关系的年满18周岁，具备完全民事行为能力，且与该项目公示内容具有利害关系的公民、法人或者其他组织。

③申请方式

申请人、利害关系人持本人身份证（法人、其他组织的持单位介绍信）、房产证及其他能证明与项目公示内容具有利害关系的材料（原件及复印件）；单位申请另需提供营业执照及法定代表人的授权委托书等。

④听证代表确定方式

利害关系人提出听证申请的人数不超过5人的，可以全部参加听证；申请人数超过5人的，由全部听证申请人共同推选5名听证代表，并需填写全部听证申请人签名的推选书，不能推选出的听证代表，则由沈阳市自然资源局浑南区分局指定5名听证代表（或采取抽签的方式产生5名听证代表）。

沈阳市自然资源局浑南区分局

2024年1月8日

主要经济技术指标

建设 单位	中国铁路沈阳局集团有限公司			设计 单位	沈阳铁路勘察设计院有限公司		
	名称(公室)	项目地址	联系人		名称(公室)	资质等级(建筑、规划)	乙级
	浑南区满堂街道	浑南区满堂街道	联系人 薛辰阳		设计资质证号	AZ21005/25-6/4	联系人 刘宇
	开发资质证号		联系电话 13889981004		设计资质证号		联系电话 139982286/8
建设用地面积 (m ²)	67000			行政办公及生活服务设施用地面积 (m ²)	9070	容积率 (%)	
总建筑面积 (m ²)	17942	地上 (m ²)	16156	基底面积 (m ²)	5624	建筑密度 (%)	8.4
		地下 (m ²)	1786	绿地面积 (m ²)	23450	绿地率 (%)	35
计容建筑面积 (m ²)	16751	地上 (m ²)	16751	容积率	0.25	停车位	地上 (个) 191
		地下 (m ²)		栋数	3	地下 (个)	0
总建筑面积 (m ²)	地上建筑面积 (m ²)	16156	1#教学楼面积 (m ²)	4540	物业、社区公共用房的位置		
			2#生活综合楼面积 (m ²)	2546			
			3#生活综合楼面积 (m ²)	9070			
			其它 (m ²)				
	地下建筑面积 (m ²)	1786	地下室通道、配场、设备间建筑面积 (m ²)	1786			
			地下设备用房建筑面积 (m ²)				
建筑物类型	1#教学楼 (45.4+1)	2#生活楼 (25.46+1.2)	3#生活综合楼 (房间数 176+0.6)	其它	合计		
车位数	46	31	106	8	191		

鸟瞰图

