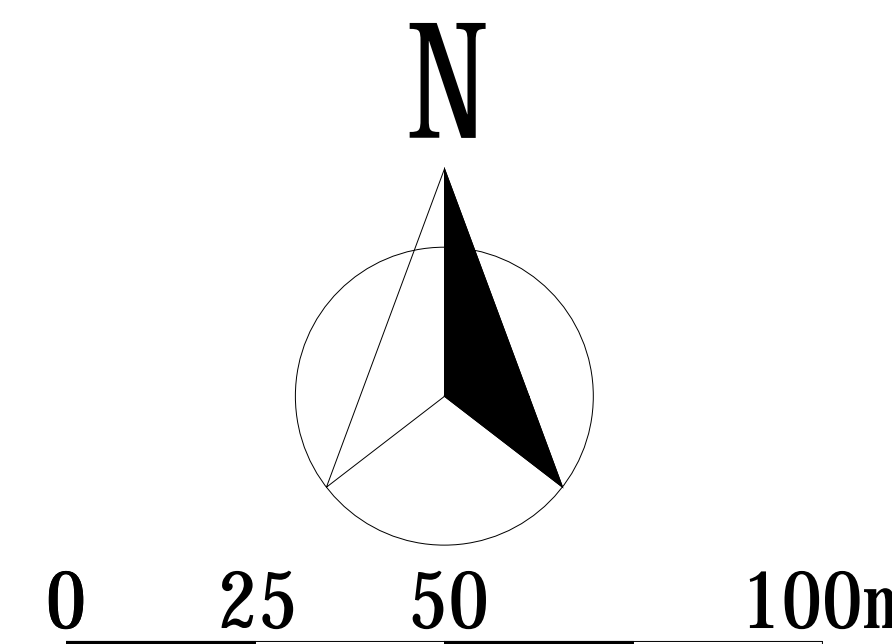
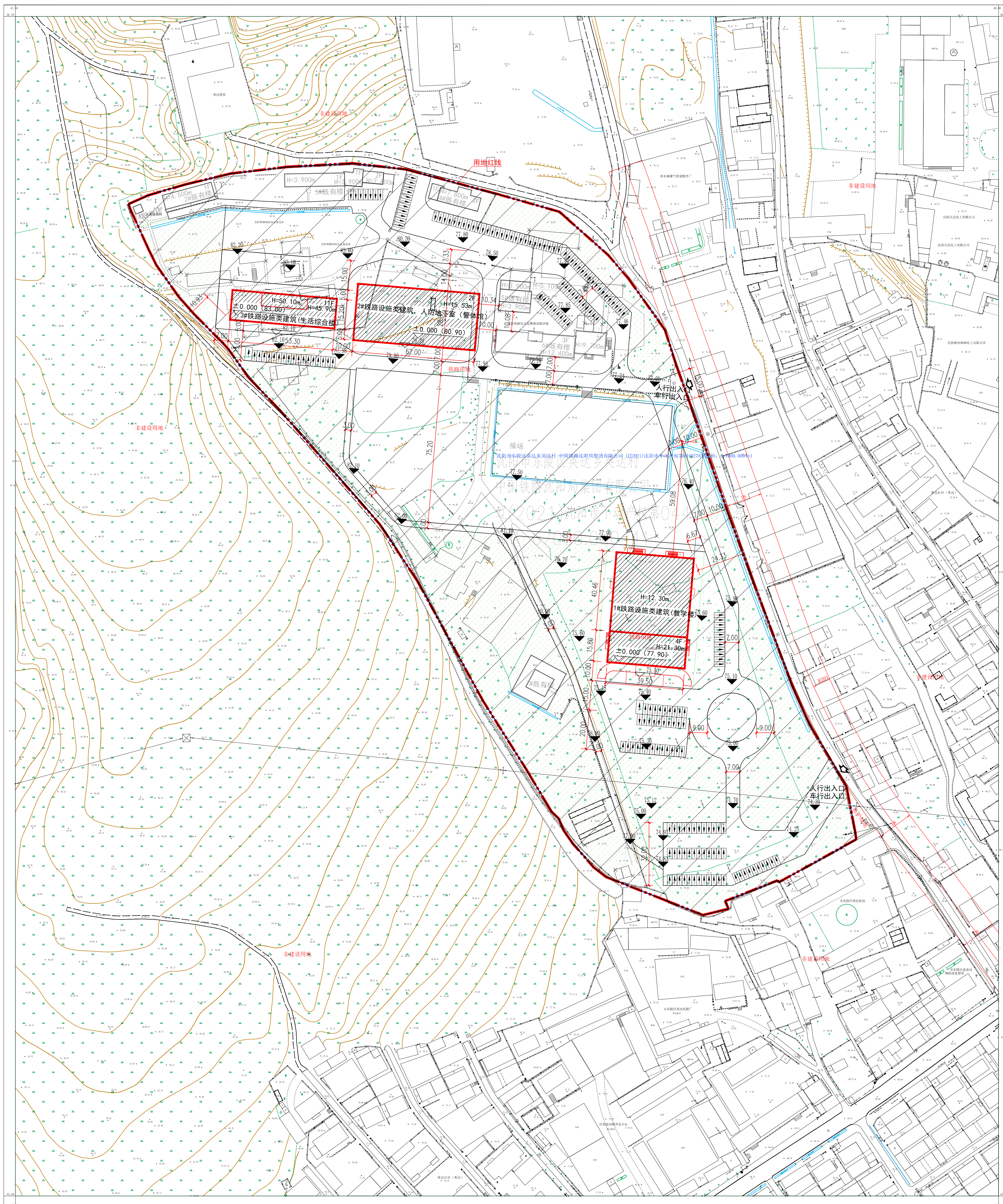


沈阳市建设工程规划许可批后公告牌

建设工程规划许可证附图



公告信息

中国铁路沈阳局集团有限公司位于浑南区满堂街道的沈阳铁路局英达基地项目批后公告

建设工程规划许可证号：建字第210112202415001号

发证日期：2024.1.24

项目名称：沈阳铁路局英达基地

建设位置：浑南区满堂街道

建设单位：中国铁路沈阳局集团有限公司

联系电话：沈阳市自然资源局棋盘山分局, 17642059007

中国铁路沈阳局集团有限公司, 024-62062891

联系地址：沈阳市浑南区森林路88号, 邮编：110163

公告期限：发证日起至规划核实合格止

中国铁路沈阳局集团有限公司

沈阳市自然资源局棋盘山分局 监制

2024年1月25日

建设工程规划许可证

中华人民共和国	
建设工程规划许可证	
建字第 210112202415001 号	
根据《中华人民共和国土地管理法》《中华人民共和国城乡规划法》和国家有关规定，经审核，本建设工程符合国土空间规划和用途管制要求，颁发此证。	
发证机关	
日期 2024.1.24	

建设单位(个人)	中国铁路沈阳局集团有限公司
建设项目名称	沈阳铁路局英达基地
建设位置	沈阳市浑南区满堂街道
建设规模	17942.00平方米
附图及附件名称	通知书及附图。

遵守事项

- 一、本证是自然资源主管部门依法审核，建设工程符合国土空间规划和用途管制要求的法律凭证。
- 二、未取得本证或不按本证规定进行建设的，均属违法行为。
- 三、未经发证机关审核同意，本证的各项内容是不得擅自变更。
- 四、自然资源主管部门依法有权监督本证，建设单位(个人)有责任提交查验。
- 五、本证所需附图及附件由发证机关依法确定，与本证具有同等法律效力。

鸟瞰图

