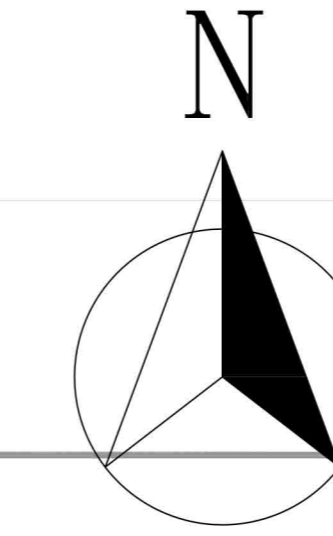


沈阳市建设工程规划方案公示板

规划设计方案总平面图

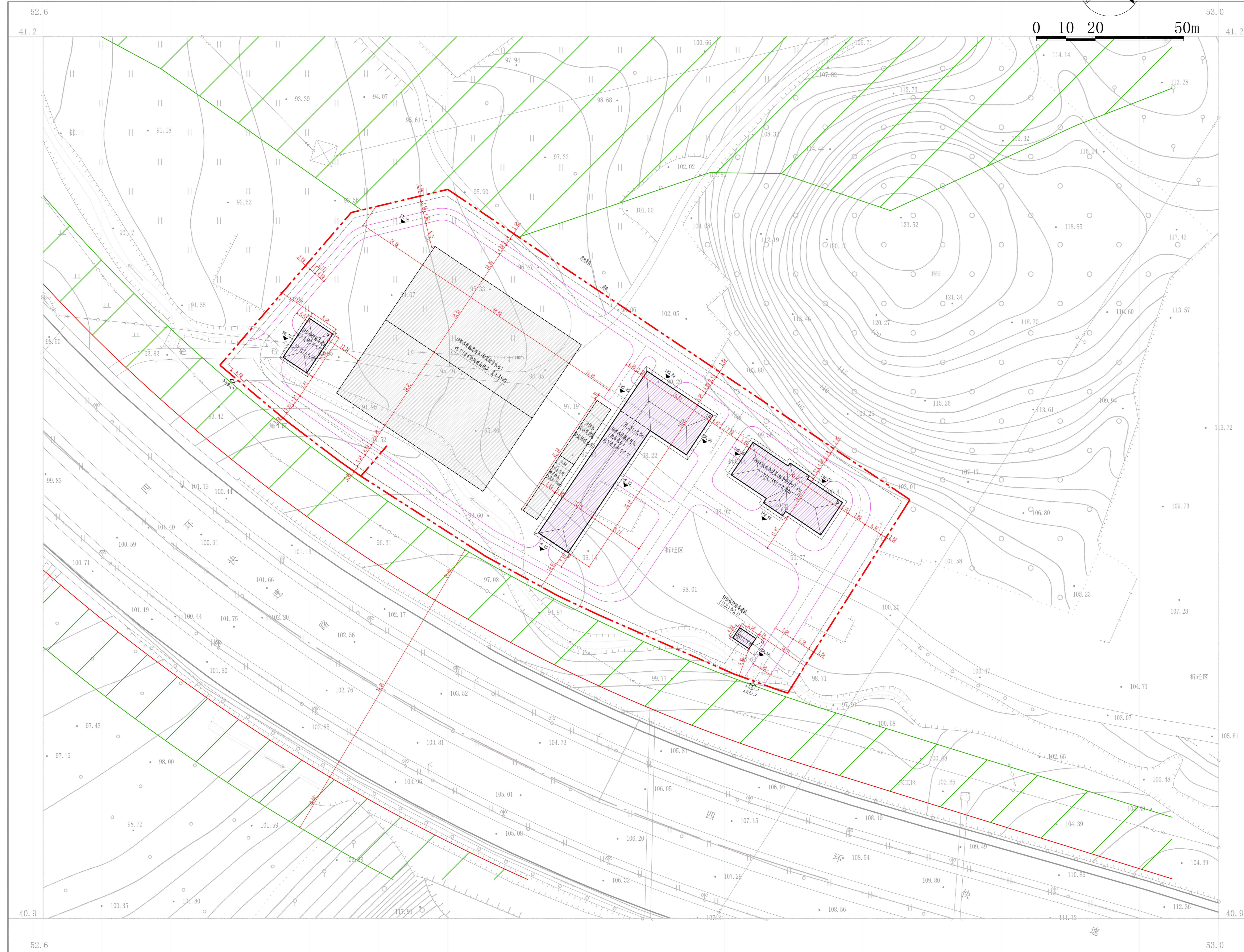
浑南水务集团-棋盘山配水厂 2022-1134#

52.60-10.90



秘密

0 10 20 50m



沈阳市规划设计研究院有限公司 沈阳市勘察测绘研究院有限公司

CGCS2000国家大地坐标系
1985国家高程基准等高距: 0.5
GB/T20257.1-2007 国家基本比例尺地图图式
出图日期: 2022年11月17日
所在图幅:

公示信息

沈阳水务集团有限公司位于浑南区满堂街道的沈阳市城市给排水能力提升工程-棋盘山地区供水工程项目规划许可批前公示

沈阳水务集团有限公司位于浑南区满堂街道的沈阳市城市给排水能力提升工程-棋盘山地区供水工程项目, 规划用地性质为公用设施用地, 用地面积为19740.83平方米。建设单位现委托设计单位按照相关技术标准和规范完成建设工程规划设计方案, 现予以公示并公开征求意见。

1、公示及收集意见日期: 2024年3月14日-2024年3月22日 (7个工作日)

2、利害关系人可在公示有效期内通过以下途径咨询或提出意见:

①咨询电话: 审批部门: 沈阳市自然资源局棋盘山分局审批科, 17642059007;

建设单位: 沈阳水务集团有限公司, 18204091899;

设计单位: 沈阳市给排水勘察设计院有限公司, 024-23382413-609;

②信函请寄至: 沈阳市浑南区森林路88号(以邮戳日期为准, 请注明“规划公示”字样), 邮编: 110163。

③电子邮箱: qpsfj-zrzyj@shenyang.gov.cn。

3、反馈意见请注明联系人真实姓名、电话、地址等信息; 如因信息不完整或不真实导致无法核对相关情况的, 视为无效意见。

4、依照《中华人民共和国行政许可法》第四十七条的规定, 申请人、利害关系人可在收到本公示之日起五个工作日内向本局提出听证申请, 逾期未提出的, 视为(单位)放弃上述权利。现将有关事项公告如下:

①确定利害关系人原则

利害关系人应为与公示项目具有相邻关系, 且切身利益受到该项目公示内容直接影响的公民、法人或其他组织。

②申请召开听证会代表条件

与本项目听证内容具有利害关系的年满18周岁、具备完全民事行为能力, 且与该项目公示内容具有利害关系的公民、法人或者其他组织。

③申请方式

申请人、利害关系人持本人身份证(法人、其他组织的持单位介绍信)、房产证及其他能证明与该项目公示内容具有利害关系的材料(原件及复印件); 单位申请另需提供营业执照及法定代表人的授权委托书等。

④听证会代表确定方式

利害关系人提出听证申请的人数不超过5人的, 可以全部参加听证; 申请人数超过5人的, 由全部听证申请人共同推选出5名听证代表, 并需填写由全部听证申请人签名的推选书, 不能推选听证代表, 则由沈阳市自然资源局棋盘山分局指定5名听证代表(或采取抽签的方式产生5名听证代表)。

沈阳市自然资源局棋盘山分局

2024年3月14日

主要经济技术指标

建设 单位	沈阳水务集团有限公司				设计 单位	沈阳市给排水勘察设计院有限公司			
	名称(公章)		名称(公章)						
	项目地址	联系人	资质等级(建筑、市政)	市政行业给水工程甲级		联系人	王姗姗		
	浑南区满堂街道	谢佳琦	18204091899	设计资质证书号	A121003216	联系电话	024-23382413-609		
建设用地面积 (m ²)	19740.83			行政办公及生活服务设施占地面积 (m ²)	-	容积率	-		
总建筑面积 (m ²)	地上 (m ²)	2416.53		基底面积 (m ²)	5690.23	建筑密度 (%)	28.82		
	地下 (m ²)	595		绿地面积 (m ²)	7424	绿地率 (%)	37.61		
计容建筑面积 (m ²)	地上 (m ²)	2416.53		容积率	0.12	停车位 (个)	地上(个) 22		
	地下 (m ²)	0		6#综合楼 (个)	22	地下(个)	0		
总建筑面积 (m ²)	地上建筑面积 (m ²)	1#净水池 (m ²)	0 (构筑物, 占地面积 3702.72)		物业、社区公共用房的位置				
		2#吸水井 (m ²)	0 (构筑物, 占地面积 252.56)						
		3#配水泵房 (m ²)	700.8						
		4#加氯间 (m ²)	152.64						
		5#门卫 (m ²)	27.72						
		6#综合楼 (m ²)	1535.37						
地下建筑面积 (m ²)	3#配水泵房地下设备间 (m ²)	595							
建筑物类型	3#配水泵房 (13*0.3)	4#加氯间 (1.53*0.3)	5#门卫 (0.27*0.3)	6#综合楼 (15*1.1)	合计				
车位数	4	1	0	17	22				

厂区位于三类区, 6#综合楼为工业办公类, 1.1个车位/100m², 其余单体为工业厂房类, 0.3个车位/100m²计算。

鸟瞰图



图上未标注楼层为1层