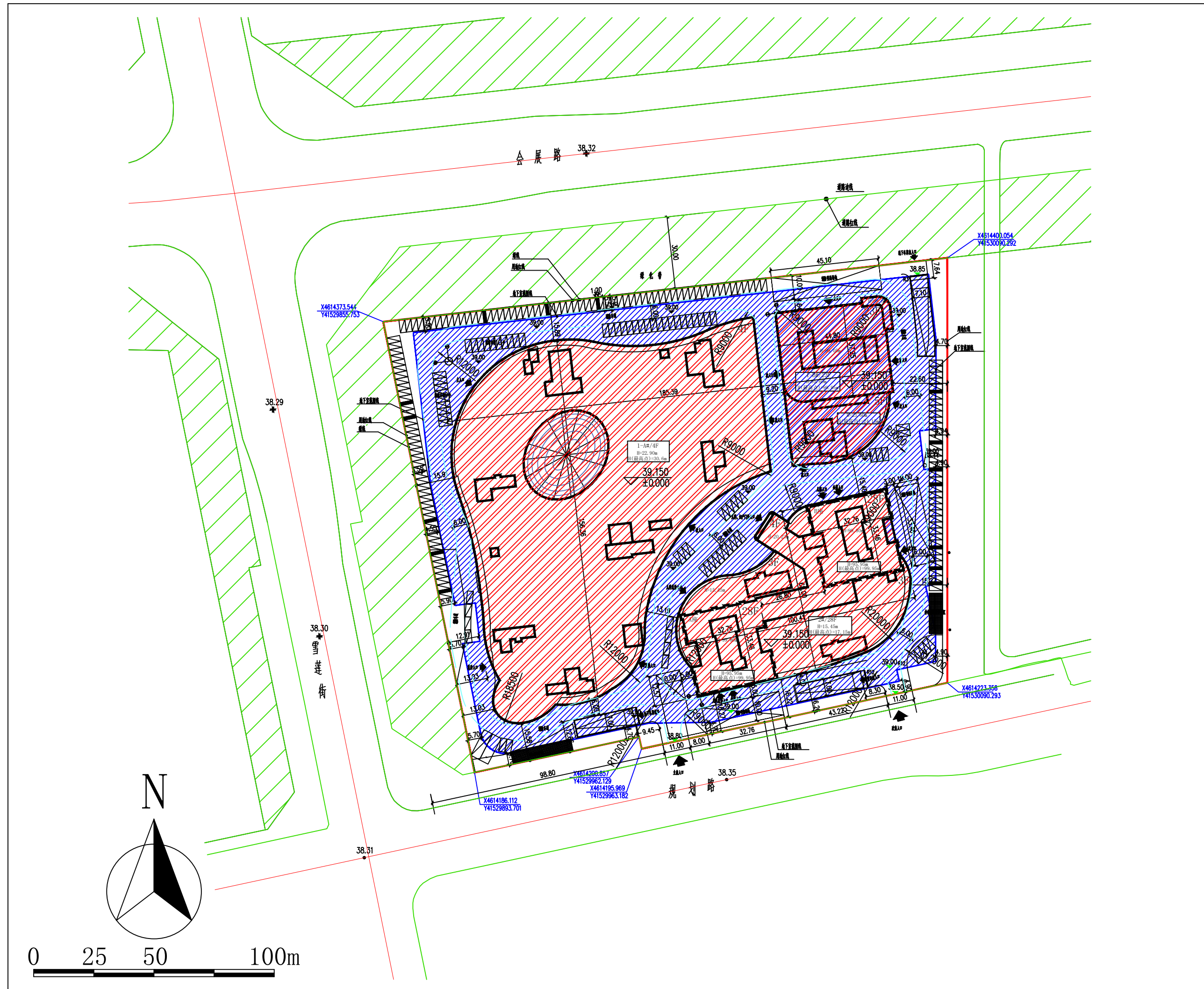
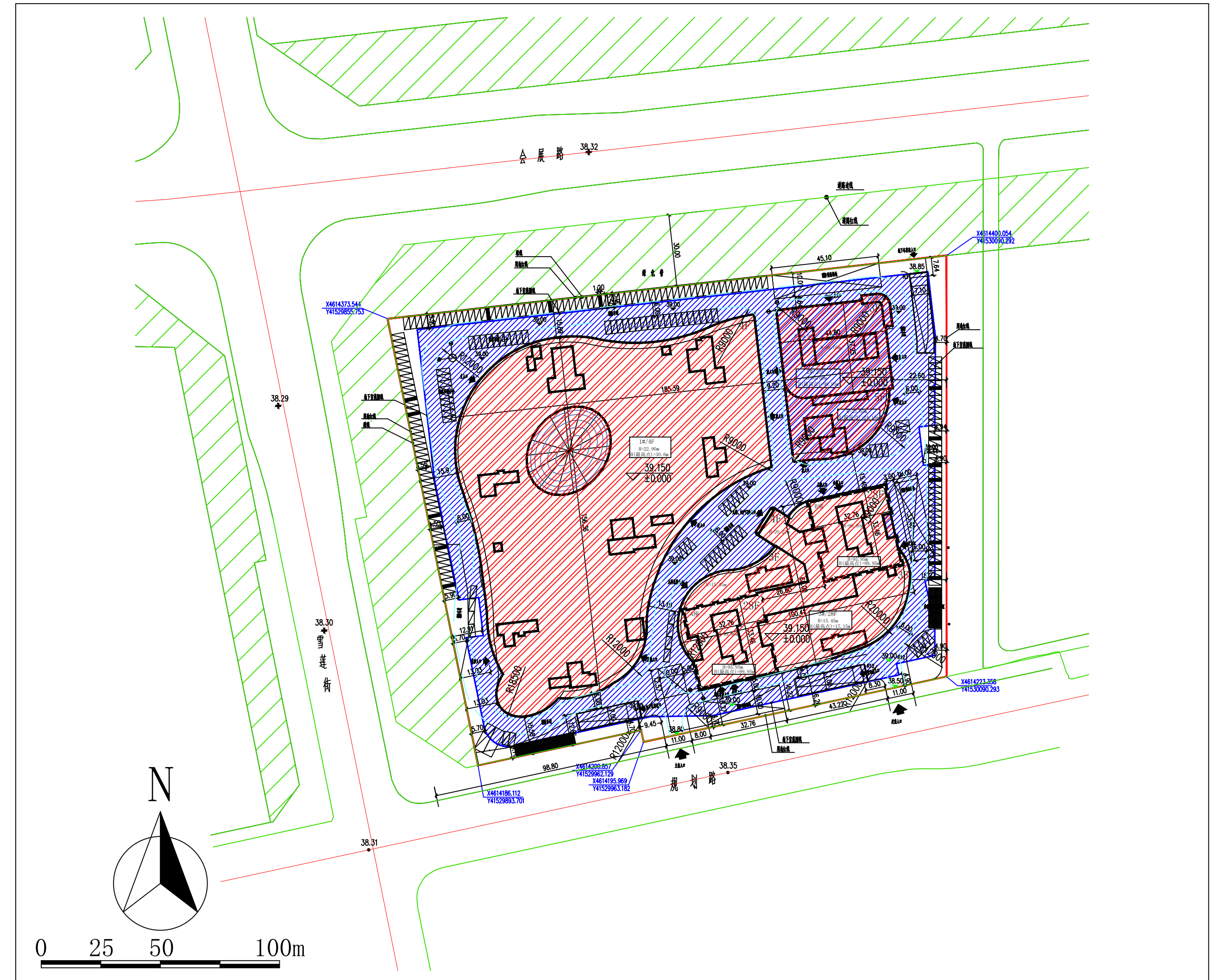


沈阳市建设工程规划设计方案变更批前公示板

变更前总平面图



变更后总平面图



公示信息

沈阳鸿建医疗技术有限公司辽宁盛京厚德医院项目（商业）建设工程规划设计方案变更批前公示

本工程为辽宁盛京厚德医院项目（商业），原有建筑功能主要为商业综合体、办公、公寓等。原1-A#更名为1#（门诊），原1-B#更名为2#（综合楼），原2#更名为3#（专科门诊）。1#原功能为多层商业建筑，本次功能改造为门诊。2#原裙房功能为综合商业，塔楼为办公，本次裙房改造为综合楼，塔楼改造为病房。3#原裙房功能为综合商业，塔楼为公寓，本次裙房功能改造为专科门诊，塔楼功能不做改造。本次改造三个单体的外立面由原有石材、真石漆、玻璃幕墙，改造为玻璃幕墙、仿石材或者重新涂刷真石漆。现予以公示并公开征求意见。

- 公示及收集意见日期：2024年4月9日—2024年4月17日（7个工作日）
- 利害关系人可在公示有效期内通过以下途径咨询或提出意见：
 - 咨询电话：审批部门：沈阳市自然资源局苏家屯分局，024-24308566；建设单位：沈阳鸿建医疗技术有限公司，13840312907；
 - 信函请邮寄至：沈阳市苏家屯区雪松路42号。
 - 电子邮箱：sjtspk-zrzyj@shenyang.gov.cn
- 反馈意见请注明联系人真实姓名、电话、地址等信息；如因信息不完整或不真实导致无法核对相关情况的，视为无效意见。
- 本方案涉及的利害关系人依法享有听证权。

沈阳市自然资源局苏家屯分局
2024年4月9日

主要经济技术指标调整

调整前		调整后	
地上建筑面积	160000	地上建筑面积	160000
地下建筑面积	70469.87	地下建筑面积	70469.87
容积率	4	容积率	4
建筑密度	53%	建筑密度	53%
商业比	69.4%	商业比	69.4%
停车位	1420	停车位	1420
绿地率	15.3%	绿地率	15.3%
公建配套	/	公建配套	/

调整后鸟瞰图

