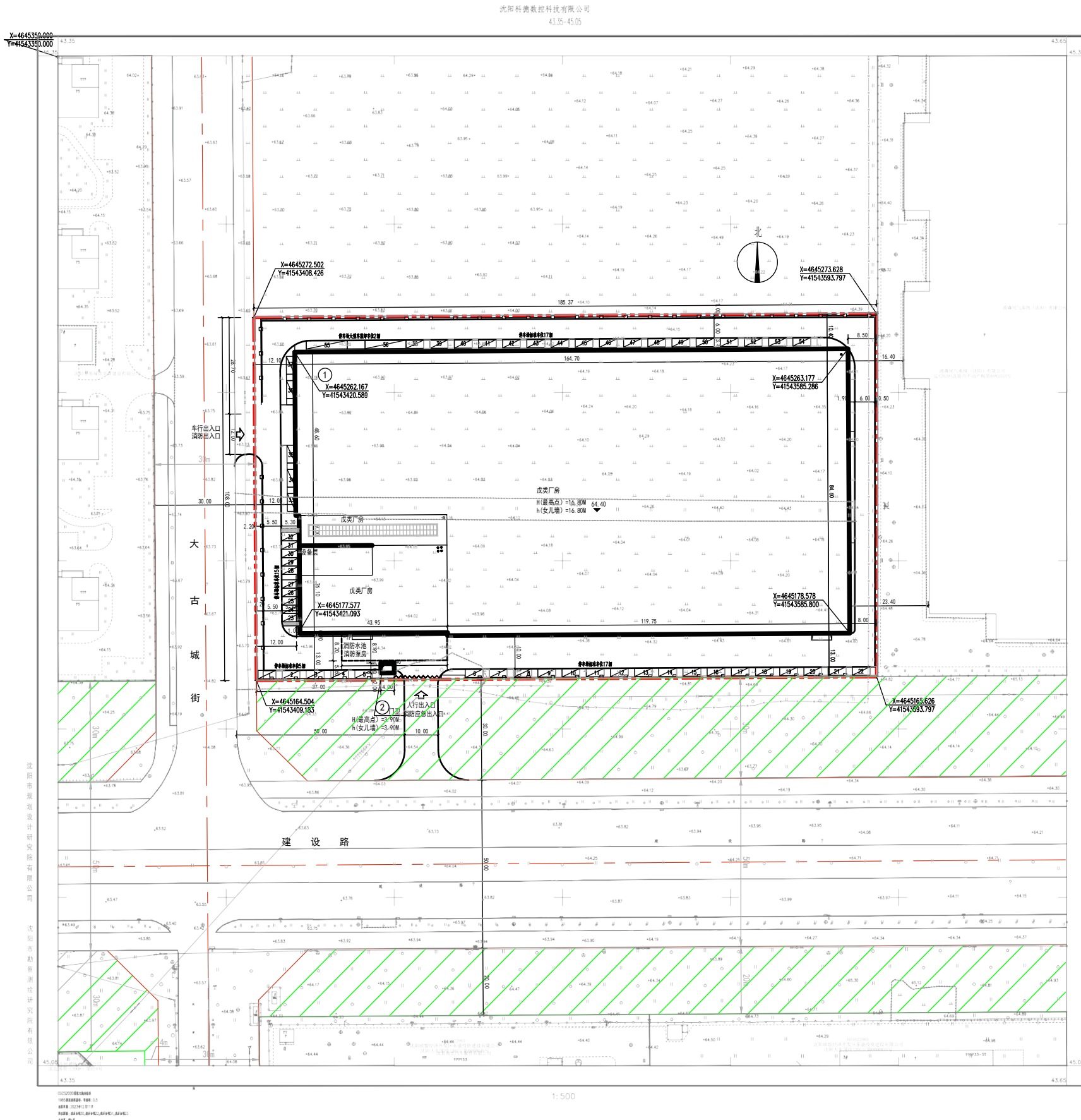


沈阳市建设工程规划许可批前公示板

规划设计方案总平面图



公示信息

系列化五轴卧式加工中心智能制造产业基地建设项目规划许可批前公示

系列化五轴卧式加工中心智能制造产业基地建设项目位于沈阳市大东区（欧盟经济开发区）建设路北-1地块，大古城街以东，建设路以北。规划用地性质为工业用地，用地面积为19979.54平方米。建设单位现已委托设计单位按照相关技术标准和规范完成建设工程规划设计方案，现予以公示并公开征求意见。

1、公示及收集意见日期：2024年5月6日——2024年5月13日（7个工作日）

2、利害关系人可在公示有效期内通过以下途径咨询或提出意见：

审批部门：沈阳市自然资源局大东分局 024-62199961；

建设单位：沈阳科德数控科技有限公司 0411-62783333；

设计单位：弘艺规划建筑设计有限公司 15640926707；

信函请邮寄至：沈阳市大东区滂江街73号沈阳市自然资源局大东分局行政审批科。

电子邮箱：ddfj-zrzyj@shenyang.gov.cn

3、反馈意见请注明联系人真实姓名、电话、地址等信息；如因信息不完整或不真实导致无法核对相关情况的，视为无效意见。

4、本方案涉及的利害关系人依法享有听证权。

沈阳市自然资源局大东分局

2024年5月6日

工业建设项目经济技术指标统计表

表 1						填表日期：2024 年 4 月 30 日										
建设单位	名称（公章）		沈阳科德数控科技有限公司				设计单位	名称（公章）		弘艺规划建筑设计有限公司						
	项目地址		大东区建设路北		联系人	李铁昌		资质等级（建筑、规划）		甲级		联系人	刘蕊			
	项目名称		系列化五轴卧式加工中心智能制造产业基地建设项目		联系电话	0411-62783333		设计资质证号		A121001448		联系电话	15640926707			
建设用地面积（㎡）			19979.54				行政办公及生活服务设施占地面积（㎡）		12		行政办公及生活服务设施建筑面积（㎡）		12			
总建筑面积（㎡）			19549.25		地上（㎡）19249.63		总占地面积（㎡）		13858.06		建筑密度（%）		69.36%			
							配套商业设施面积（㎡）		/		商业比（%）		/			
							地下（㎡）		299.62		绿地面积（㎡）		1038.94		绿地率（%）	
计容建筑面积（㎡）			30641.46		地上（㎡）30341.84		容积率		1.53		停车位（个）		56			
							地下（㎡）		299.62		栋数		2		地上（个）56	
															地下（个）0	
建/构筑物名称（编号）			使用性质	建/构筑物建筑面积（㎡）	计算容积率建筑面积（㎡）	占地面积（㎡）	层数（层）		建筑高度（檐口）（m）	建筑高度（最高点）（m）	备注（若有地下室，标明地下室面积）					
1#			戊类厂房	19537.25	30629.46	13846.06	1~4		16.80	16.80	其中消防水池消防泵房为地下一层，建筑面积299.62㎡					
2#			门卫	12	12	12	1		3.90	3.90						

鸟瞰图

