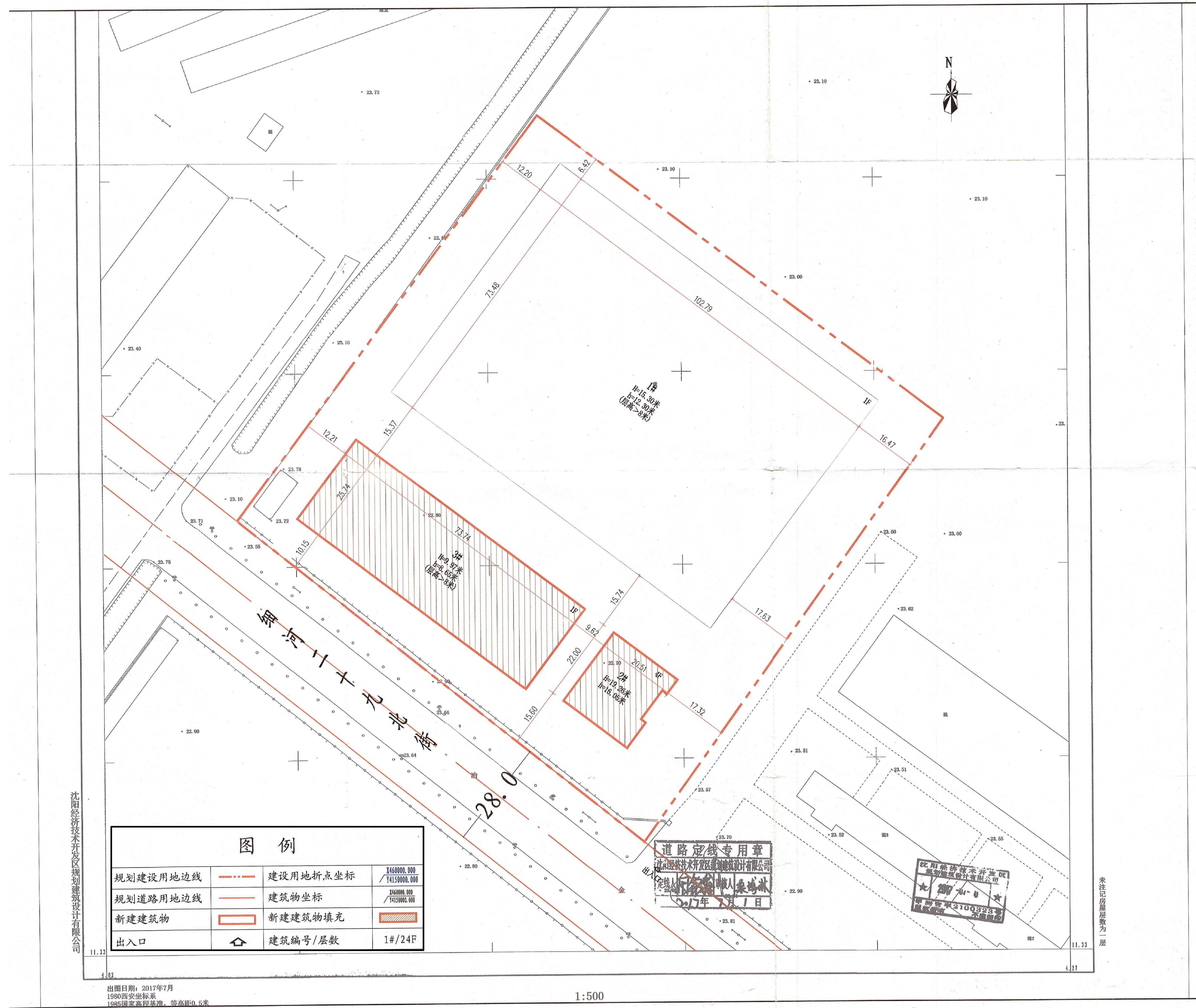
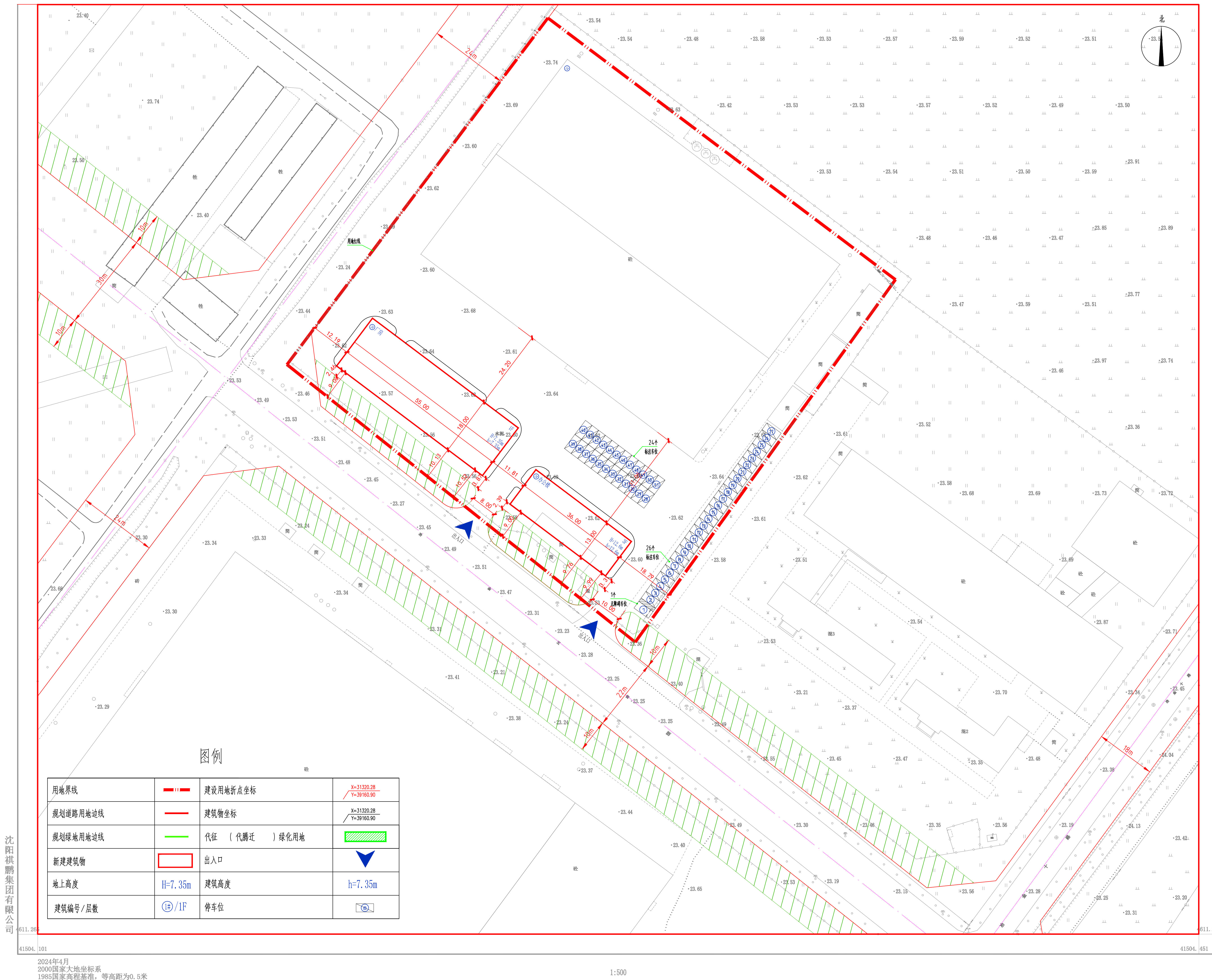


沈阳市建设工程规划方案公示板

变更前总平面图



变更总平面图



公示信息

沈阳华晔建筑工程有限公司位于沈阳经济技术开发区冶金五街9甲1号工业项目规划变更批前公示

沈阳华峰建设工程咨询有限公司位于经济技术开发区金谷街91号工业项目,用地面积17588.16平方米,规划用地性质为二类工业用地。建设单位申请建设工程规划许可证。将总建筑面积由原规划审批11117.46平方米调整为10075.93平方米。总计容面积由原规划审批的20337.71平方米调整为17485.62平方米。2#楼建筑高度由原规划审批的19.26米调整为12.6米,层数由原规划审批的4层调整为3层。3#楼建筑高度由原规划审批的9.97米调整为7.35米。行政办公及生活服务设施比例由原规划审批的2.3%调整为2.7%。建筑密度由原规划审批的55.5%调整为52%。绿地率由原规划审批的15%调整为8%。调整后车位数总计51个。用途不变,外立面不变,建设单位现已委托设计单位按照相关技术标准和规范完成建设工程规划设计方案,现予以公示公开征求意见。

- 1、公示及收集意见日期：2024年8月7日—2024年8月15日（7个工作日）
- 2、利害关系人可在公示有效期内通过以下途径咨询或提出意见：
 - ①咨询电话：审批部门：沈阳市自然资源局经济技术开发区分局，024-25375039；建设单位：沈阳华峰建筑工程有限公司，18840659370；设计单位：洲宇设计集团股份有限公司，024-81054596；
 - ②信函请邮寄至：沈阳经济技术开发区政务服务中心（沈阳经济技术开发区中央大街21甲5号）一楼工程建设专区综合受理窗口（请注明“规划公示”字样）。
 - ③邮箱地址：zrzy_jkfg-txq@shenyang.gov.cn
 - 3、反馈意见请注明联系人真实姓名、电话、地址等信息；如因信息不完整或不真实导致无法核对相关情况的，视为无效意见。
- 4、本方案涉及的利害关系人依法享有听证权。

沈阳市自然资源局经济技术开发区分局
2024年8月6日

主要经济技术指标调整

调整前		调整后	
地上建筑面积	11117.46m²	地上建筑面积	10075.93m²
地下建筑面积	0m²	地下建筑面积	0m²
总建筑面积	11117.46m²	总建筑面积	10075.93m²
计容建筑面积	20337.71m²	计容建筑面积	17485.62m²
容积率	1.16	容积率	0.99
建筑密度	55.50%	建筑密度	52.00%
绿地率	15.00%	绿地率	8.00%
停车位	—	停车位	51个

调整后鸟瞰图

