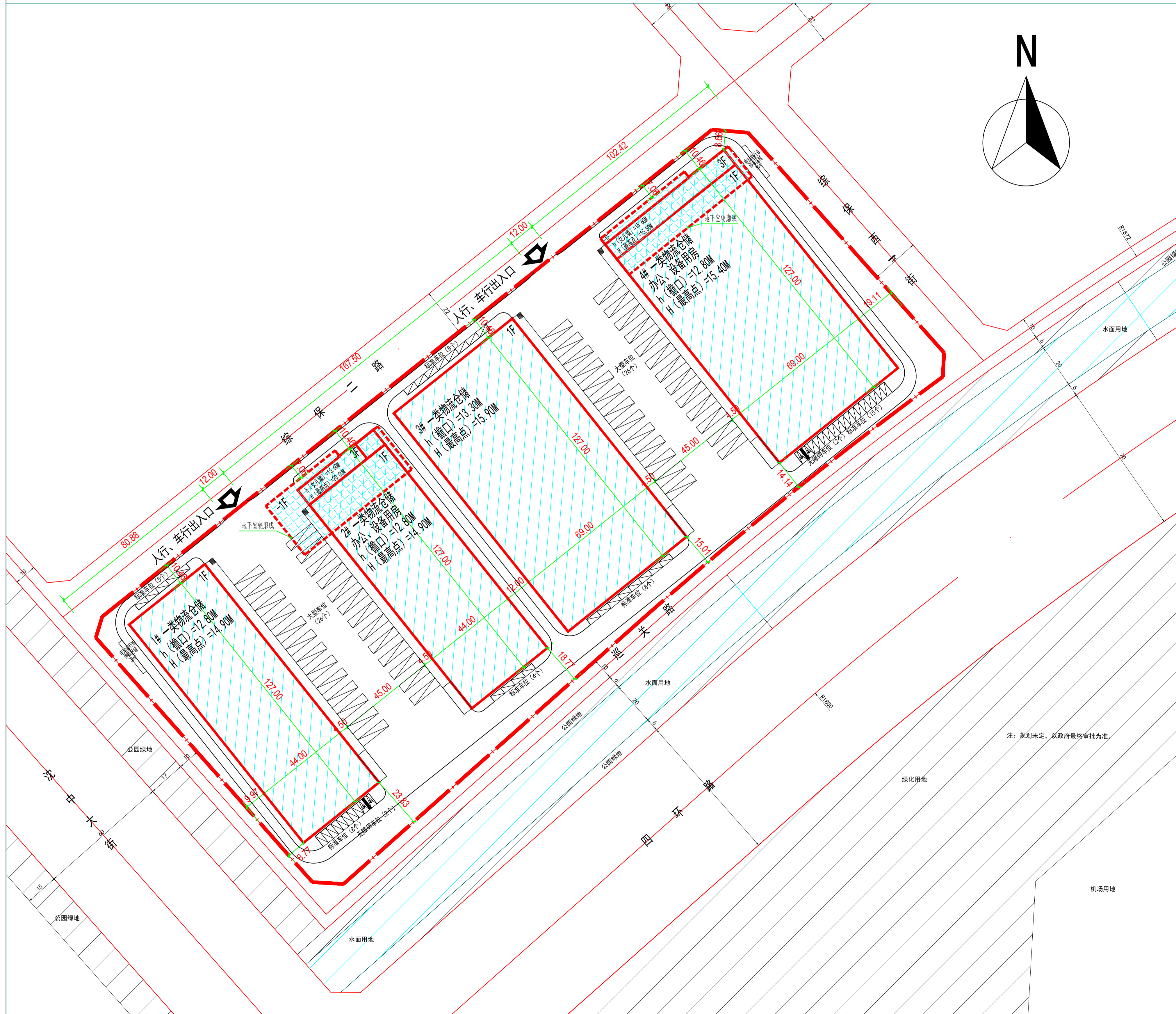


沈阳市建设工程规划许可批前公示板

规划设计方案总平面图



公示信息

沈阳交通建设发展有限公司位于沈阳市沈中大街183号的
沈阳临空经济区基础设施建设项目（一期）仓储物流9-1#地块项目

规划许可批前公示

沈阳交通建设发展有限公司位于沈阳市沈中大街183号的沈阳临空经济区基础设施建设项目（一期）仓储物流9-1#地块项目，规划用地性质为一类物流仓储用地，用地面积为58240.79平方米。建设单位现已委托设计单位按照相关技术标准和规范完成建设工程规划设计方案调整，现予以公示并公开征求意见。

1、公示及收集意见日期：2025年04月09日—2025年04月17日（7个工作日）；

2、利害关系人可在公示有效期内通过以下途径咨询或提出意见：

①咨询电话：审批部门：沈阳市自然资源局，024-24820955；

建设单位：沈阳交通建设发展有限公司，024-82613349；

设计单位：中国建筑东北设计研究院有限公司，15942647390；

②信函请邮寄至：沈阳市浑南区全运路109号（创新天地H座9楼）沈阳市自然资源局浑南分局审批科（以邮戳日期为准）邮编：110167。

③电子邮箱：hnsbk-zrzyj@shenyang.gov.cn。

3、反馈意见请注明联系人真实姓名、电话、地址等信息；如因信息不完整或不真实导致无法核对相关情况的，视为无效意见。

4、本方案涉及的利害关系人依法享有陈述、申辩以及申请听证等权利，逾期未申请则视为放弃上述权利。

沈阳交通建设发展有限公司

沈阳市自然资源局

2025年04月09日

主要经济技术指标

沈阳临空经济区基础设施建设项目（一期）仓储物流9-1#地块项目
综合经济技术指标统计表

名称（公章）				名称（公章）				填表日期：2025年04月06日			
建设单位	项目地址	联系人	联系电话	设计单位	资质等级（建筑、规划）	审批等级	联系人	联系电话	李光元	15942647390	
	辽宁省沈阳市沈中大街183号	周云龙	13947524088		设计资质证号	A121002554-10/1					
建设用地面积（㎡）	58240.79			行政办公占地面积	0			行政办公占地比例	0.00%		
总建筑面积（㎡）	地上（㎡）	30750.47	3162.63	基底面积（㎡）	28778.34			建筑密度（%）	49.41%		
总建筑面积（㎡）	地上（㎡）	3162.63	58480.67	绿地面积（㎡）	7444			绿化率（%）	12.78%		
计算建筑面积（㎡）	地上（㎡）	0	0	容积率	1.00			停车位（个）	104	地上（个）	104
	地下（㎡）	0	0	栋数	4			地下（个）	0		
总建筑面积（㎡）	地上建筑面积（㎡）	30750.47	3162.63	物流仓储建筑面积（㎡）	27730.2			层高超过8米的物流仓储建筑面积：27730.2㎡。 地上车位104个，其中标准车位48个，无障碍停车位4个，装卸车位2个（按照1:2.5比例折算折合130个标准车位）。			
	地下建筑面积（㎡）	0	0	办公建筑面积（㎡）	2322.46						
				设备用房建筑面积（㎡）	497.81						
				地下室设备间建筑面积（㎡）	542.02						
				人防地下室建筑面积（㎡）	2620.61						
建筑区间											
配建停车位（个）											

注：请在办理建筑扩初设计审查通知书及工程规划许可时提供此表
1、计算建筑面积严格按照《建筑工程建筑面积计算规范》、《辽宁省住宅与公共用地容积率计算管理规定》（辽建建[2015]94号）、《民用建筑设计通则》等填写；
2、半地下室、地下商业建筑面积计入容积率。

鸟瞰图

