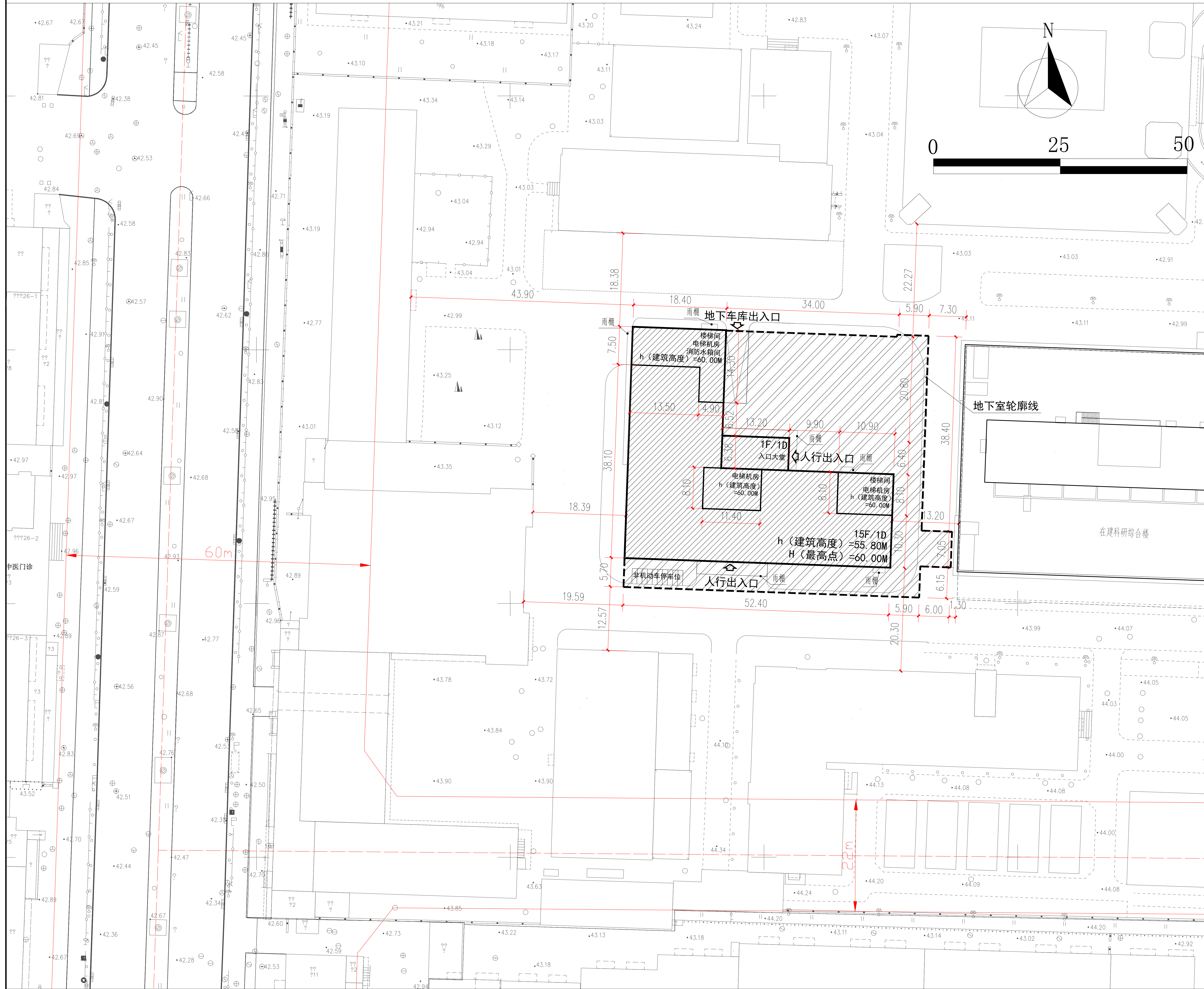


沈阳市建设工程规划许可批后公告牌

建设工程规划许可证附图



公告信息

沈阳药科大学位于沈河区文化路103号的沈阳药科大学沈阳校区新建宿舍楼项目批后公告

建设工程规划许可证号：建字第2101032025GG0007523号
发证日期：2025.6.9
项目名称：沈阳药科大学沈阳校区新建宿舍楼项目
建设位置：沈阳市沈河区文化路103号
建设单位：沈阳药科大学
联系电话：沈阳市自然资源局沈河分局，024-24161605
沈阳药科大学，024-43520199
联系地址：沈阳市沈河区万柳塘路107号，邮编：110000
公告期限：发证日起至规划核实合格止

沈阳药科大学
沈阳市自然资源局沈河分局 监制
2026年1月9日

建设工程规划许可证

中华人民共和国	
建设工程规划许可证	
建字第 2101032025GG0007523 号	
根据《中华人民共和国土地管理法》《中华人民共和国城乡规划法》和国家有关规定，经审查，本建设工程符合国土空间规划和用途管制要求，颁发此证。	
发证机关：沈阳市自然资源局沈河分局	
日期：2025年6月9日	

建设单位(个人)	沈阳药科大学
建设项目名称	沈阳药科大学沈阳校区新建宿舍楼项目
建设位置	沈阳市沈河区文化路103号
建设规模	2500.65平方米
附图及附件名称	1. 建设工程规划许可证附图(1:500) 2. 建设工程规划许可证附图(1:500) 3. 建设工程规划许可证附图(1:500)

遵守事项

- 一、本证是自然资源主管部门依法核发，建设工程符合国土空间规划和用途管制要求的法律凭证。
- 二、本证核发后，建设单位应当按照规划许可内容进行建设，不得擅自变更。
- 三、未经发证机关审核同意，本证的各项规定不得擅自变更。
- 四、自然资源主管部门依法监督检查本证，建设单位(个人)有义务接受监督检查。
- 五、本证所需附图及附件由发证机关依法确定，与本证具有同等法律效力。

鸟瞰图

