

沈阳市建设工程规划许可批前公示板

公示信息

沈阳航宇橡胶制品有限公司位于沈阳经济技术开发区冶金六街1号的
沈阳航宇橡胶制品有限公司特种橡胶制品研发生产基地项目规划许可批前公示

沈阳航宇橡胶制品有限公司位于沈阳经济技术开发区冶金六街1号的特种橡胶制品研发生产基地项目,规划用地性质为二类工业用地(M2),用地面积为42835.86平方米,总建筑面积为31114.89平方米,一期建筑面积27274.89平方米。建设单位现已委托设计单位按照相关技术标准和规范完成建设工程规划设计方案,现予以公示并公开征求意见。

1、公示及收集意见日期:2026年1月14日—2026年1月22日(7个工作日)

2、利害关系人可在公示有效期内通过以下途径咨询或提出意见:

①咨询电话:审批部门:沈阳市自然资源局经济技术开发区分局,024-25375039;

建设单位:沈阳航宇橡胶制品有限公司,15140226242;

设计单位:奥福科技有限公司,13708975551;

②信函请寄至:沈阳经济技术开发区开发十九号路21号一楼工程建设专区综合受理窗口收(请注明“规划公示”字样)

③电子邮箱:zrzyjkfj@shenyang.gov.cn

3、反馈意见请注明联系人真实姓名、电话、地址等信息,如因信息不完整或不真实导致无法核对相关情况的,视为无效意见。

4、本方案涉及的利害关系人依法享有听证权。

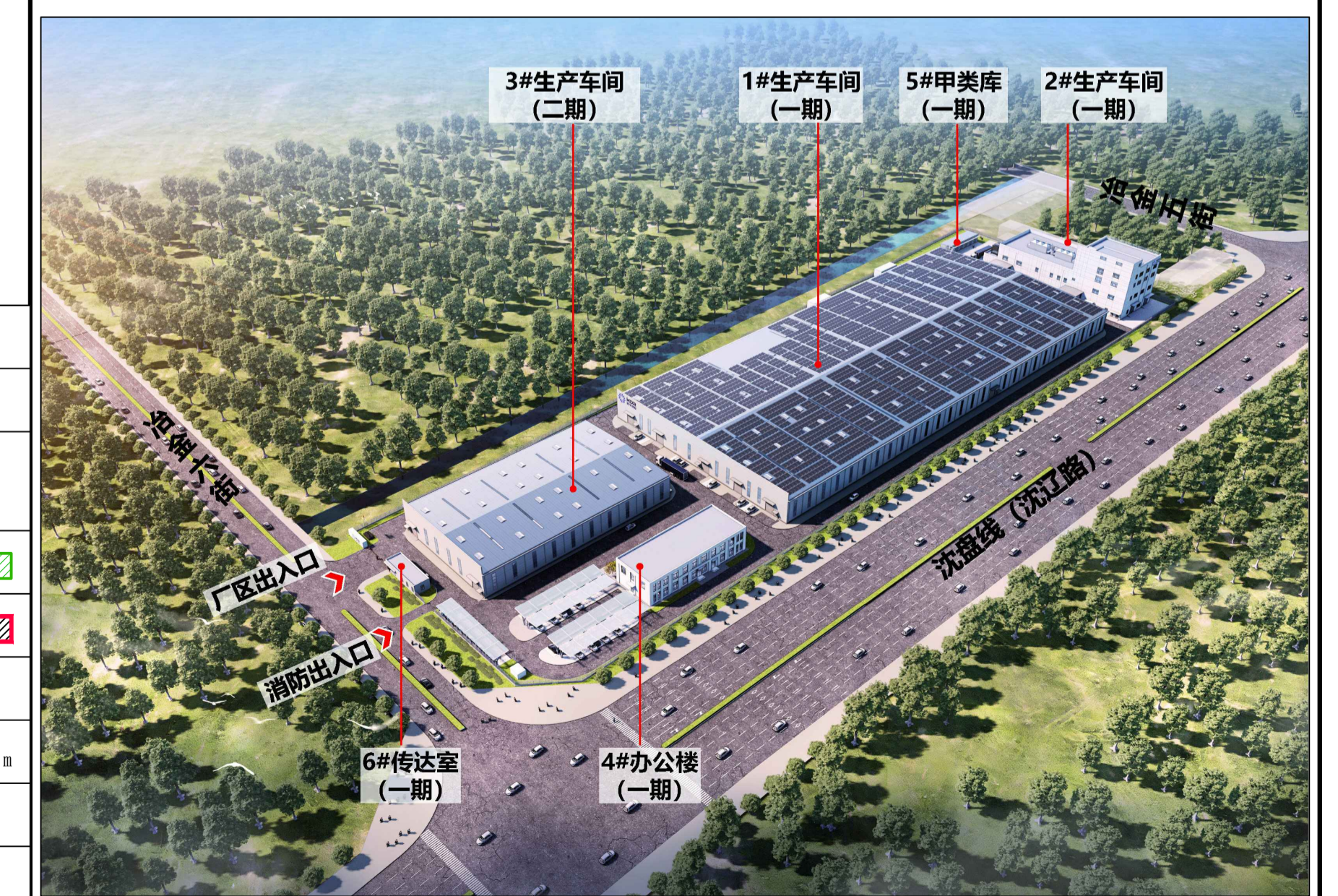
沈阳市自然资源局经济技术开发区分局
2026年1月14日

主要经济技术指标

建设项目经济技术指标统计表

名称(公章)	沈阳航宇橡胶制品有限公司		奥福科技有限公司	
	项目地址	联系人	设计单位	联系人
名称(公章)	辽宁省沈阳市铁西区经济技术开发区冶金六街1号	王福生	奥福科技有限公司	宋继柱
设计单位		联系电话:15140226242	设计资质证书号:A111001385	联系电话:13708975551
总建筑面积(m ²)	地上(m ²)	30887.83(综合)	建设用地上(综合)	42835.86
	地下(m ²)	27047.83(一期)	基础面积(m ²)	26392.49(综合)
计容建筑面积(m ²)	地上(m ²)	227.04(综合)	绿地率(%)	22942.69(一期)
	地下(m ²)	54106.04(综合)	容积率	1.26(综合)
地上建筑面积(m ²)	地上(m ²)	30887.83(综合)	建筑密度(%)	61.59(综合)
	地下(m ²)	27047.83(一期)	行政办公及生活服务设施比例(%)	5.07(一期)
地下建筑面积(m ²)	地上(m ²)	227.04(综合)	建筑层数、构筑物层数(综合)	136个(综合)
	地下(m ²)	227.04(一期)	其他(可添加)面积(m ²)	122个(一期)

鸟瞰图



长度单位	米	面积单位	平方米
比例尺	1:1000		
图例			
规划用地建设边界	——	绿地用地边线	
一期新建建筑		二期新建建筑	
地下/构筑物		建筑编号/层数	1#/1F
建筑高度	h=X.XX m	地上高度	H=X.XX m
一期停车位编号	01	二期停车位编号	117
厂区出入口			

