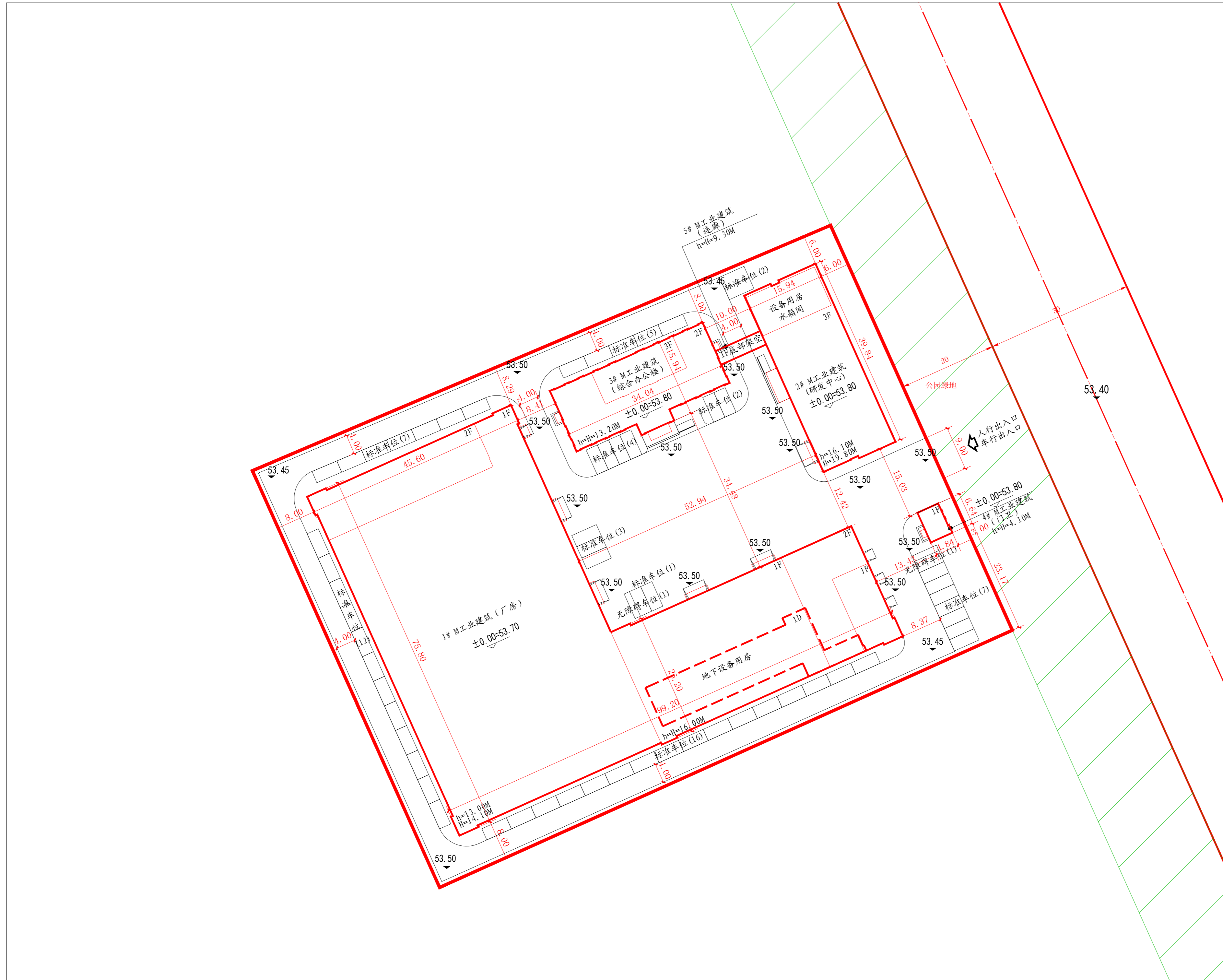
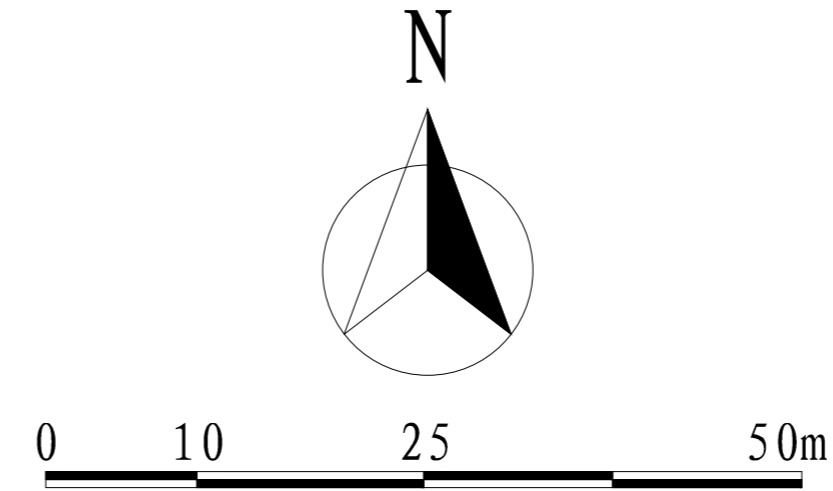


沈阳市建设工程规划许可批前公示板

规划设计方案总平面图



公示信息

沈阳众创高科节能电机技术有限公司位于浑南区麦子屯路北同仁堂东侧-3地块的众创高科永磁绕组电机水泵研发及产业化项目规划许可批前公示

沈阳众创高科节能电机技术有限公司位于浑南区麦子屯路北同仁堂东侧-3地块的众创高科永磁绕组电机水泵研发及产业化项目，规划用地性质为二类工业用地，面积为11770.57平方米。建设单位现已委托设计单位按照相关技术标准和规范完成建设工程规划设计方案，现予以公示并公开征求意见。

1、公示及收集意见日期：2026年4月22日—2026年4月30日（7个工作日）

2、利害关系人可在公示有效期内通过以下途径咨询或提出意见：

①咨询电话：审批部门：沈阳市自然资源局，024-24820973；

建设单位：沈阳众创高科节能电机技术有限公司，13674130163；

设计单位：辽宁大建筑设计有限公司，13940143063；

②信函请寄至：沈阳市浑南区全运路109号（创新天地H座9楼）沈阳市自然资源局浑南分局审批科（以邮戳日期为准）。

③电子邮箱：hnsnk-zrzyj@shenyang.gov.cn。

3、反馈意见请注明联系人真实姓名、电话、地址等信息；如因信息不完整或不真实导致无法核对相关情况的，视为无效意见。

4、本方案涉及的利害关系人依法享有陈述、申辩以及申请听证等权利，逾期未申请则视为放弃上述权利。

沈阳众创高科节能电机技术有限公司
沈阳市自然资源局
2026年4月22日

主要经济技术指标

名称（公章）		沈阳众创高科节能电机技术有限公司		名称（公章）		辽宁大建筑设计有限公司			
建设单位	项目地址	浑南区麦子屯路北同仁堂东侧-3地块	联系人	杨志超	设计单位	资质等级（建筑、规划）	建筑工程甲级	联系人	刘伟
开发资质证号	联系电话	13674130163	设计资质证号	A121008556	联系电话	13940143063			
建设用地面积（m ² ）	11770.57			办公及生活服务设施占地面积（m ² ）	508	行政办公比（%）	4.32		
总建筑面积（m ² ）	地上（m ² ）	8285.75		基底面积（m ² ）	5790.05	建筑密度（%）	49.19		
	地下（m ² ）	363.14		绿地面积（m ² ）	1231.66	绿地率（%）	10.46		
计容建筑面积（m ² ）	地上（m ² ）	12360.74		容积率	1.05	停车位	地上（个）	61	
	地下（m ² ）	—		栋数	5	（个）	地下（个）	0	
总建筑面积（m ² ）	地上建筑面积（m ² ）	8285.75		厂房建筑面积（m ² ）	5292.73		层高超过8米的厂房建筑面积：4075.16平方米。1#厂房为多层厂房，厂房首层建筑面积4683.86平方米，按0.4个/100平方米计算需配建19个车位；厂房二三层以上建筑面积608.87平方米，按1.2个/100平方米计算需配建7个车位；2#研发中心（含5#连廊）建筑面积1967.07平方米，按1.2个/100平方米计算需配建24个车位；3#办公楼和4#门卫建筑面积1025.95平方米，按1.0个/100平方米计算需配建11个车位。本项目应配建停车位61个，实际配建61个，其中标准车位59个，无障碍车位2		
	地下建筑面积（m ² ）	363.14		研发中心建筑面积（m ² ）	1937.07		地下停车建筑面积（m ² ）	—	
				办公楼建筑面积（m ² ）	994.75		地下设备用房建筑面积（m ² ）	363.14	
				门卫面积（m ² ）	31.20				
				连廊面积（m ² ）	30.00				

鸟瞰图

