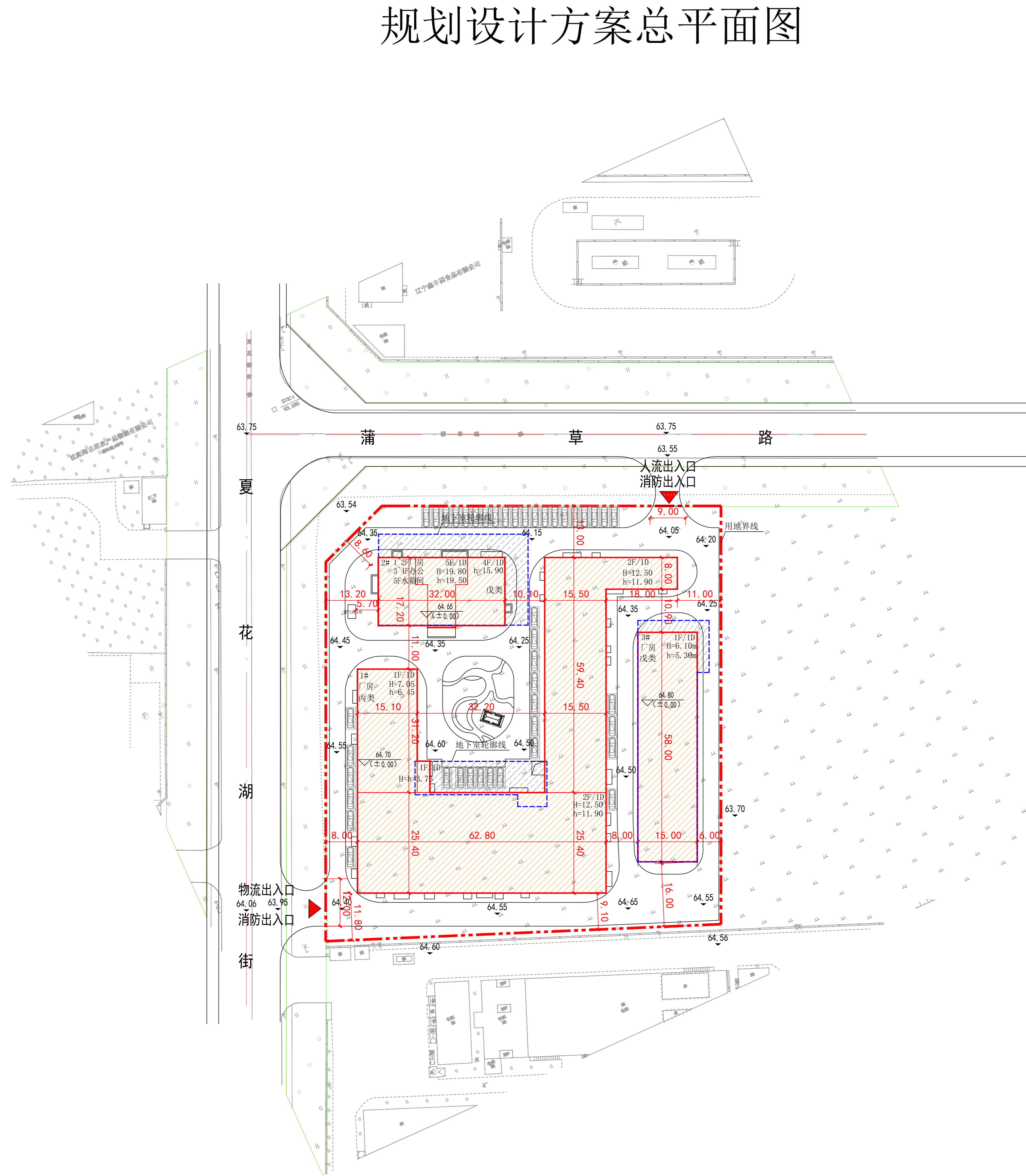


沈阳市建设工程规划许可批前公示板

规划设计方案总平面图



公示信息

沈阳玉和生物科技有限公司位于沈北新区蒲草路的
沈阳市沈北新区肝素钠生产加工基地项目规划许可批前公示

沈阳玉和生物科技有限公司位于沈北新区蒲草路的沈阳市沈北新区肝素钠生产加工基地项目，规划用地性质为工业用地，面积为10667平方米。建设单位现已委托设计单位按照相关技术标准和规范完成建设工程规划设计方案，现予以公示并公开征求意见。

1、公示及收集意见日期：2026年4月27日----2026年5月8日（7个工作日）

2、利害关系人可在公示有效期内通过以下途径咨询或提出意见：

①咨询电话：审批部门：沈阳市自然资源局沈北分局，024-88085620；

建设单位：沈阳玉和生物科技有限公司，13700000768；

设计单位：沈阳市金罗盘建筑设计有限公司，13940305665；

②信函请寄至：沈阳市沈北新区天乾湖街16号 沈北新区政务服务中心规划审批窗口（以邮戳日期为准）。

③电子邮箱：shbsp-zrzyj@shenyang.gov.cn。

3、反馈意见请注明联系人真实姓名、电话、地址等信息；如因信息不完整或不真实导致无法核对相关情况的，视为无效意见。

4、本方案涉及的利害关系人依法享有听证权，如需听证在公示期内提出申请，逾期未申请视为放弃上述权利。

沈阳市自然资源局沈北分局
2026年4月27日

主要经济技术指标

名称（公章）		沈阳玉和生物科技有限公司		名称（公章）		沈阳市金罗盘建筑设计有限公司	
建设单位	项目地址	联系人	联系电话	设计单位	资质等级（建筑、规划）	联系人	联系电话
开发资质证号	沈北新区蒲草路南1地块	曹海平	13700000768	设计资质证号	沈阳市自然资源局	曹海平	13940305665
建设用地面积（㎡）	10667.00	行政办公及生活服务设施用地面积比例（%）	2.60%	行政办公及生活服务设施建筑密度比例（%）	12.97%		
总建筑面积（㎡）	9996.66	地上（㎡）	8538.99	基底面积（㎡）	4515.31	建筑密度（%）	42.33%
		地下（㎡）	1457.67	绿地面积（㎡）	1060.00	绿化率（%）	9.94%
计容建筑面积（㎡）	8538.99	地上（㎡）	8538.99	容积率	0.80	停车位（个）	43
		地下（㎡）	0.00	栋数	3	地上（个）	43
						地下（个）	0
总建筑面积（㎡）	8538.99	地上建筑面积（㎡）	8538.99	厂房面积（㎡）	7431.13	建筑面积依据《建筑工程建筑面积计算规范》（GB50353-2013）	
				研发楼（㎡）	0.00	容积率依据《关于修订〈辽宁省住宅与公共用	
				宿舍面积（㎡）	0.00	地容积率计算管理规定的通知》（辽住建	
				办公面积（㎡）	1107.86	【2015】94号）	
				设备用房面积（㎡）	0.00	地上车位43个，其中普通车位41个，无障碍车	
				门卫面积（㎡）	0.00	位2个。	
				地上建筑面积	588.27		
				地下室建筑面积	869.40		

注：（1）我可承诺建筑面积严格依照《建筑工程建筑面积计算规范》（GB50353-2013）、《民用建筑通用规范》（GB55031-2022）计算。
（2）容积率严格依照《关于修订〈辽宁省住宅与公共用地容积率计算管理规定的通知》（辽住建【2015】94号）计算。

鸟瞰图

