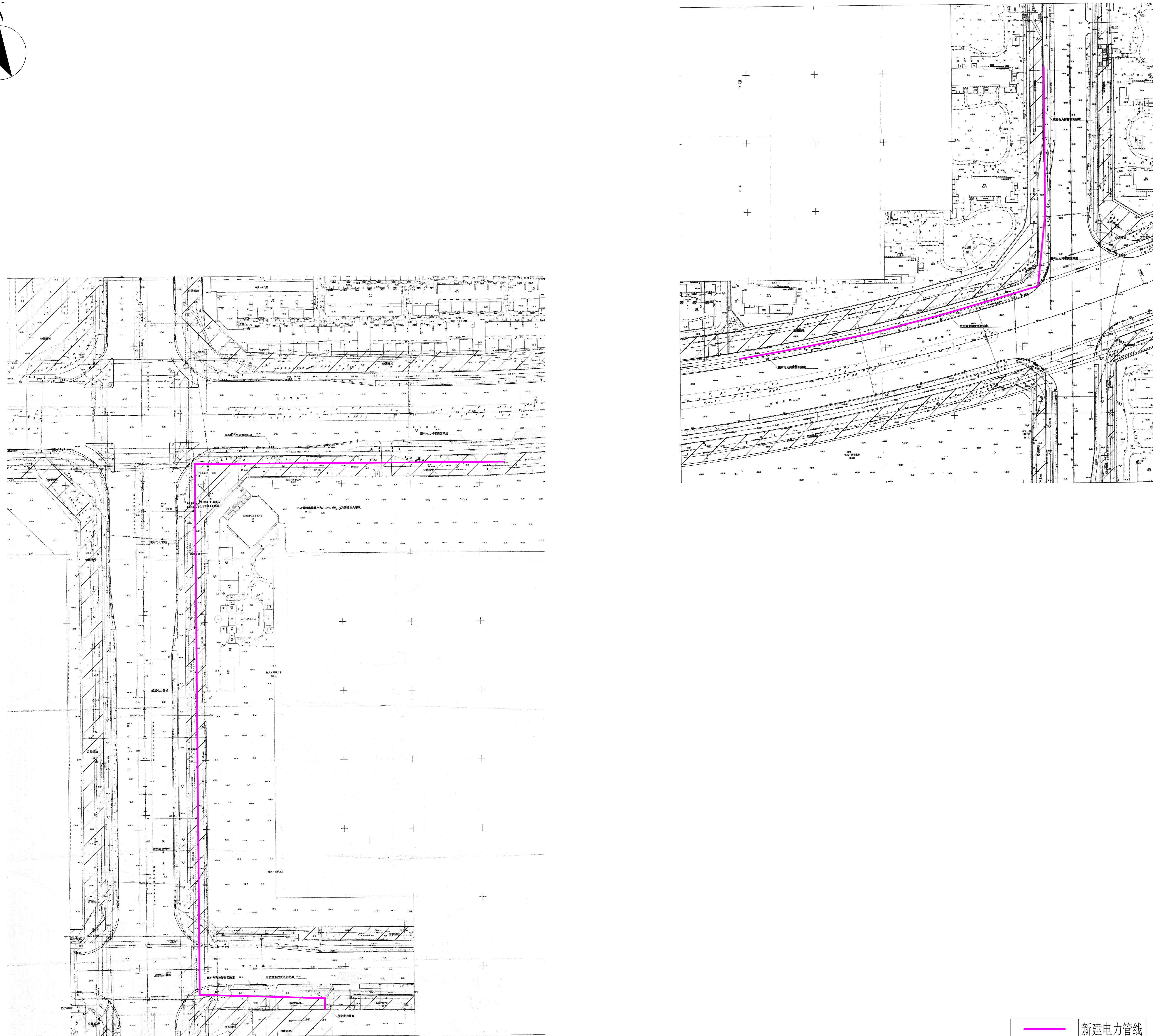
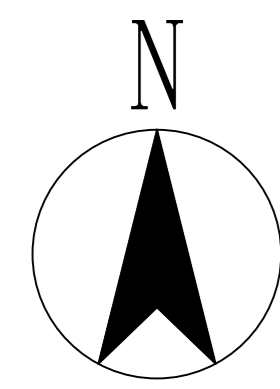


沈阳市建设工程（市政）规划许可批前公示板

市政管线规划方案总平面图



公示信息

国网辽宁省电力有限公司沈阳供电公司的辽宁沈阳浑南10kV创意10线与安沈线网架优化加强工程规划许可批前公示

本工程线路位于沈阳市浑南区，10kV电源由66kV创意变电站10kV创意10线北侧配出口位置，沿莫子山路南侧新建4孔混凝土包封排管沟100米；后向北沿沈中大街东侧新建4孔混凝土包封排管沟334米、4孔非开挖拉管50米；后向东沿全运五路南侧新建4孔混凝土包封排管沟224米。在桃仙街全运五路交通岗西北侧既有电缆井为起点，沿桃仙街西侧向北新建4孔混凝土包封排管沟155米，沿全运五路北侧向西新建4孔混凝土包封排管沟236米。全线共计新建4孔混凝土包封排管沟1049米、4孔非开挖拉管50米。建设单位现委托设计单位按照相关技术标准和规范完成建设工程规划设计方案，现予以公示并公开征求意见。

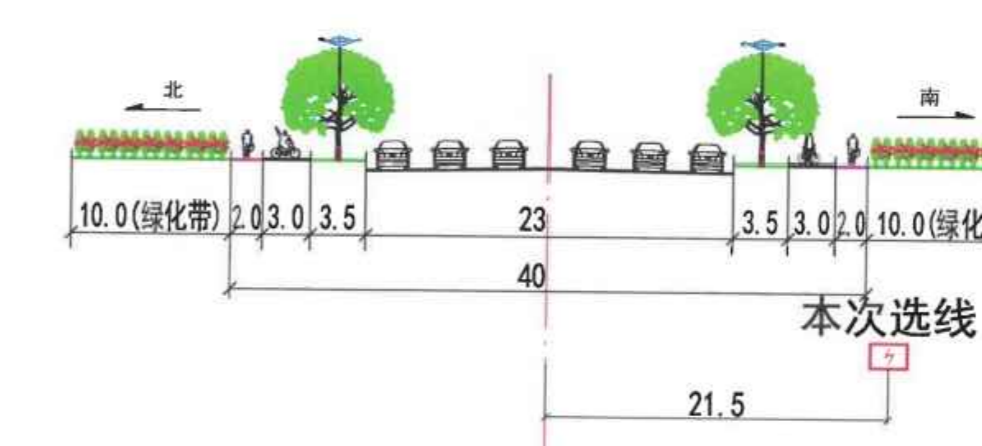
- 公示及收集意见日期：2026年5月29日至2026年6月8日（共计7个工作日）。
- 利害关系人可在公示有效期内通过以下途径咨询或提出意见。
①咨询电话：审批部门：沈阳市自然资源局 024-84821869；
建设单位：国网辽宁省电力有限公司沈阳供电公司 024-89488047；
设计单位：沈阳电能建设集团有限公司 024-89481226。
②信函请邮寄至：沈阳市浑南区全运路109号（创新天地H座9号）沈阳市自然资源局浑南分局审批科（以邮戳日期为准）邮编：110167。
③电子邮箱：hnsnk-zrzyj@shenyang.gov.cn。
- 反馈意见请注明联系人真实姓名、电话、地址等信息；如因信息不完整或不真实导致无法核对相关情况的，视为无效意见。
- 本方案涉及的利害关系人依法享有陈述、申辩以及申请听证等权利，逾期未申请视为放弃上述权利。

国网辽宁省电力有限公司沈阳供电公司
沈阳市自然资源局
2026年5月29日

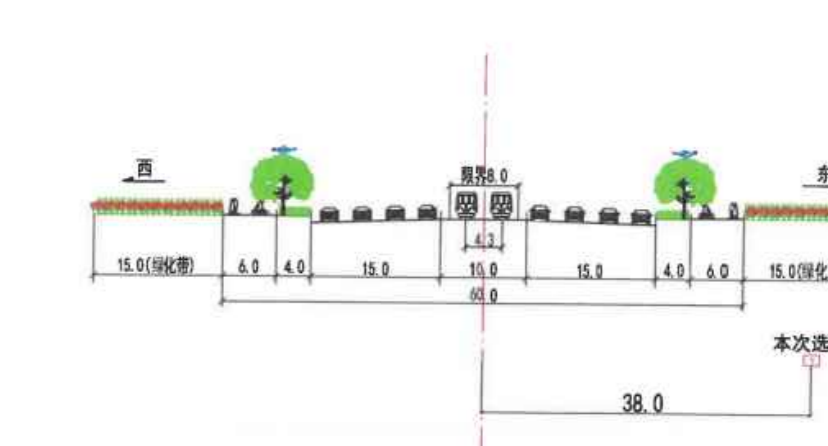
规划方案主要内容

专业	市政管线接驳点	新建市政管线规格
电力工程	新建10kV电力排管为10kV安沈线安沈11环网单元新电源所使用。 I段：以66kV创意变电站10kV北侧配出口为起点，沿莫子山路南侧、沈中大街东侧、全运五路南侧既有电力管线敷设。 II段：桃仙街全运五路交通岗西北侧既有电缆井为起点，沿桃仙街西侧、全运五路北侧既有电力管线敷设。	新建4孔（Φ150）混凝土包封排管沟，共计1049米 新建4孔（Φ150）非开挖拉管，共计50米

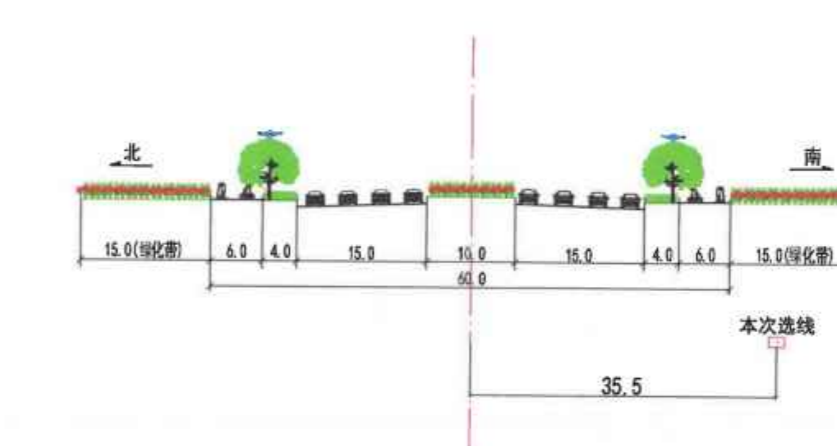
莫子山路段



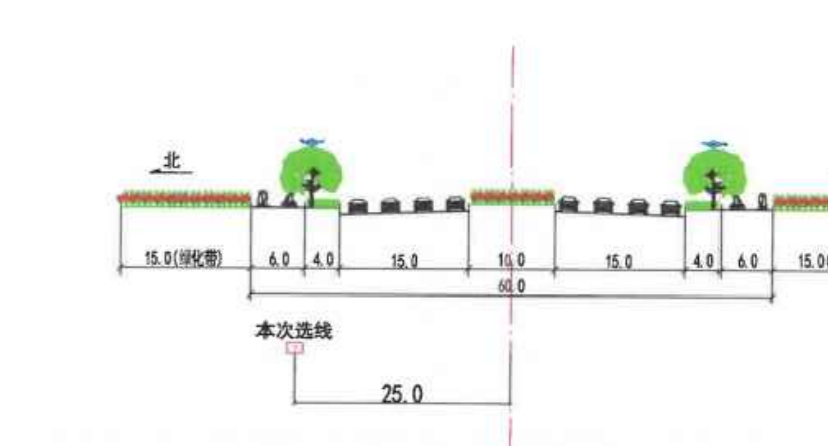
沈中大街段



全运五路A-A段（鲁美街以西）



全运五路B-B段（鲁美街以东）



桃仙街段

