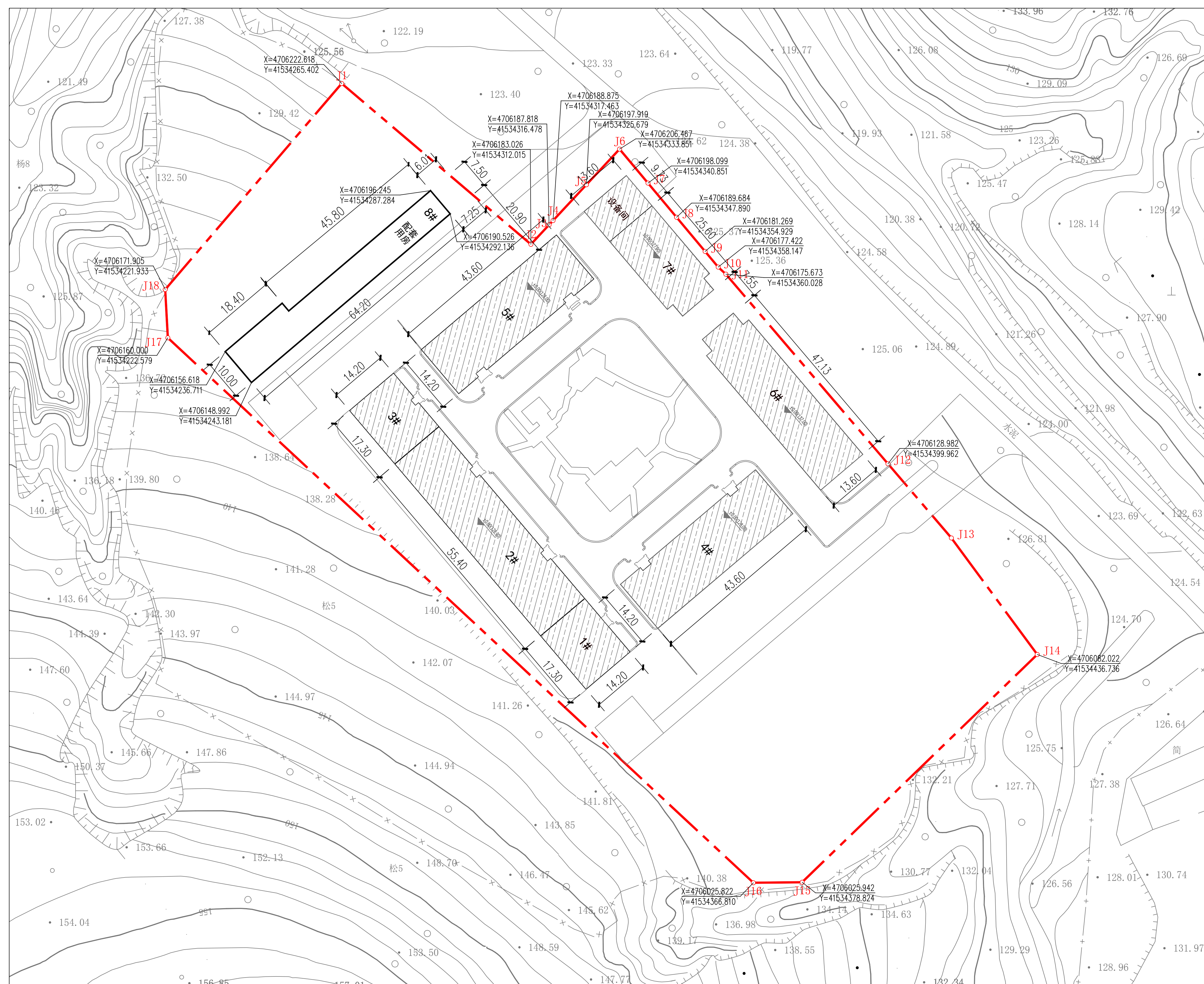
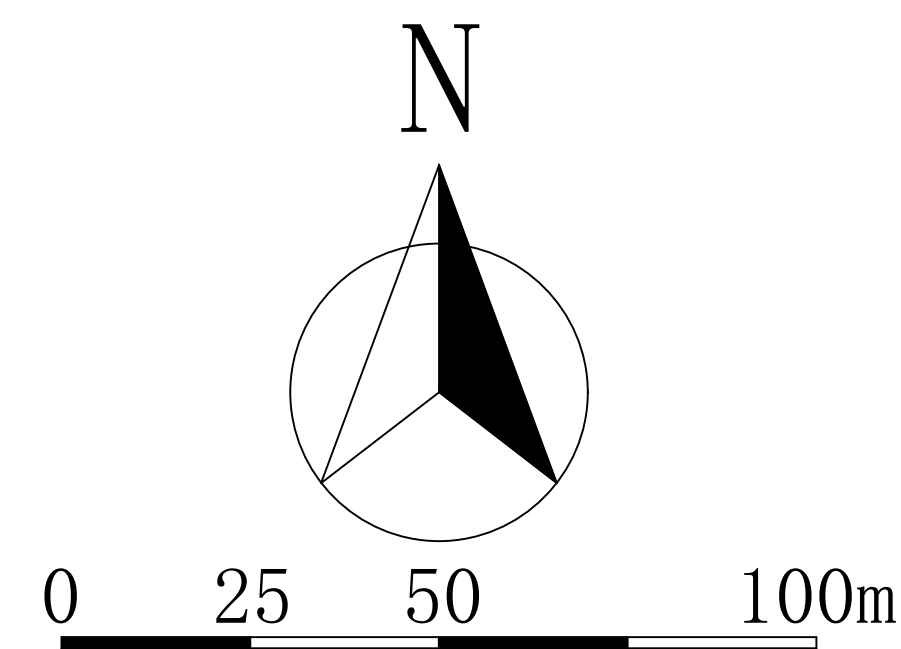


沈阳万源心悦酒店二期规划许可批前公示板

规划设计方案总平面图



总平面图 1:500

公示信息

沈阳万源心悦酒店有限公司位于法库县东湖新城的商业项目规划许可批前公示

沈阳万源心悦酒店有限公司开发的辽宁省沈阳市法库县东湖新城的万源心悦酒店二期商业项目，规划用地性质为商业用地，建筑面积为527.50平方米。建设单位现已委托设计单位按照相关技术标准和规范完成建设工程规划设计方案，拟下发《建设工程规划许可证》，现予以公示并公开征求意见。

- 公示及收集意见日期：2026年6月2日—2026年6月10日（7个工作日）
- 利害关系人可在公示有效期内通过以下途径咨询或提出意见：

①审批部门：法库县自然资源局；咨询电话024-87117058；
建设单位：沈阳万源心悦酒店有限公司，15940464348；
设计单位：中仁正和工程设计集团有限公司，13364202577；

②信函请寄至：法库县自然资源局规划科。

③电子邮箱：zrzyjzhh-fkx@shenyang.gov.cn。

3、反馈意见请注明联系人真实姓名、电话、地址等信息；如因信息不完整或不真实导致无法核对相关情况的，视为无效意见。

4、本方案涉及的利害关系人依法享有听证权。

法库县自然资源局
2026年6月2日

主要经济技术指标

长度单位	米	面积单位	平方米
比例尺	1:500		
图例			
用地界线	———	线宽	1.2mm
新建建筑物	□	线宽	0.8mm
建筑编号/层数	1#/24F	字体	高3mm
建设用地折点坐标	▲	线宽	0.3mm
出入口	▲	线宽	0.3mm
建筑出入口	⬇	线宽	0.3mm
原有建筑物	▨	线宽	0.3mm

综合经济技术指标表(二期)			
名称	数值	单位	备注
规划用地面积	20325.00	m ²	
总建筑面积	527.50	m ²	
地上建筑面积(计容积率)	527.50	m ²	
配套用房	527.50	m ²	本次审批建筑
容积率	0.03		
建筑密度	2.60	%	

鸟瞰图

