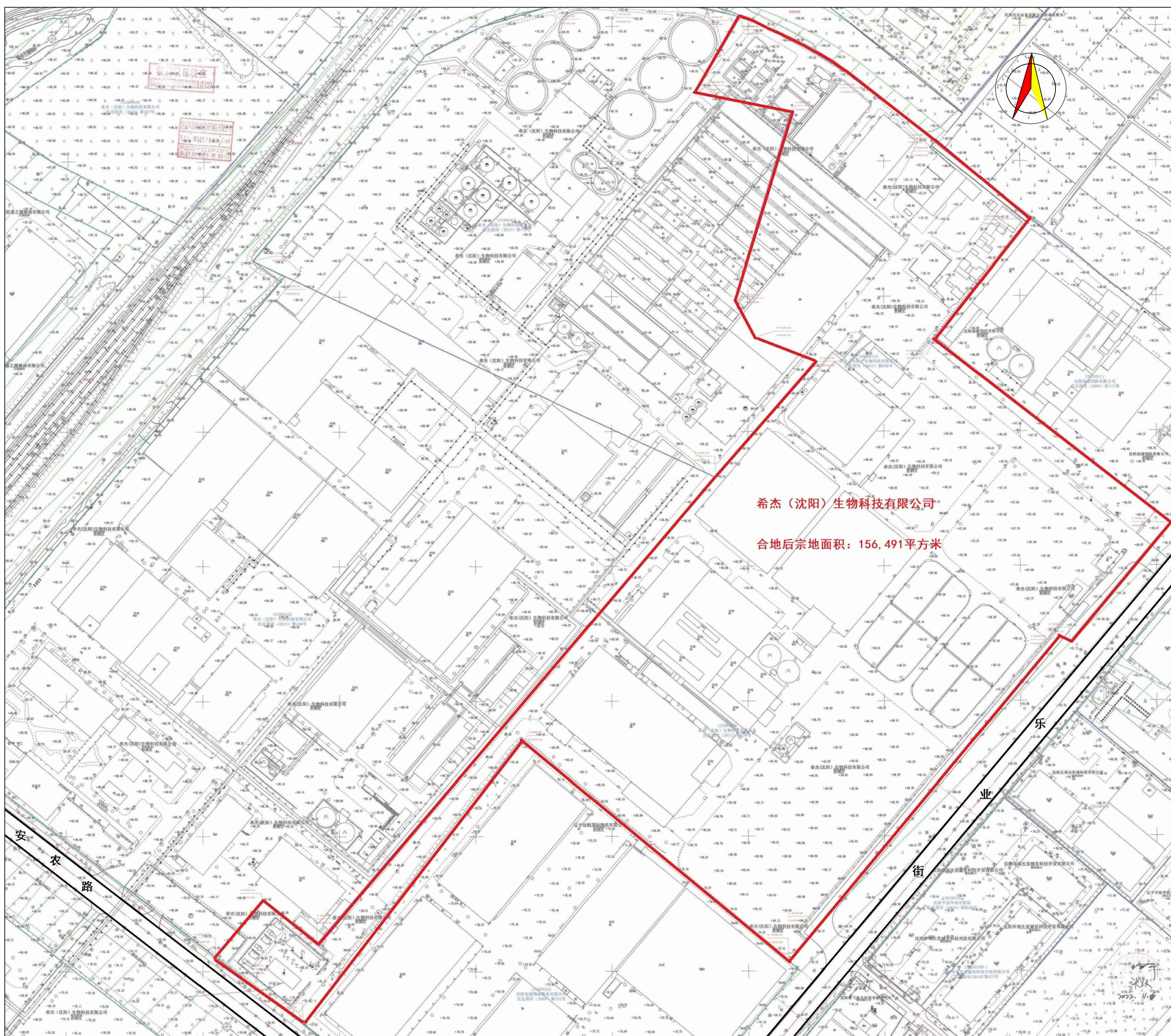


# 批 前 公 示 板

用地总平面图



## 希杰（沈阳）生物科技有限公司位于沈北新区 裕农路38号工业项目用地合并方案公示

希杰（沈阳）生物科技有限公司位于沈北新区裕农路38号，沈北（G）2021-76号、沈北（G）2021-014号的两宗土地，规划用地性质为工业，用地面积分别为84154平方米、72337平方米，两宗土地签订出让合同时间一致，出让年限一致，规划条件一致，建设单位申请合并两宗土地出让合同。现予以公示并公开征求意见。

- 1、公示及收集意见日期：2025年09月02日——2025年09月10日
- 2、利害关系人可在公示有效期内通过以下途径咨询或提出意见：

①咨询电话：

审批部门：沈阳市自然资源局沈北分局，024-88042799；024-88085620

建设单位：希杰（沈阳）生物科技有限公司，024-31410071

②信函请邮寄至：

沈阳市沈北新区天乾湖街16号 沈北新区政务服务中心规划窗口（以邮戳日期为准）。

③电子邮箱：shbsp-zrzyj@shenyang.gov.cn

- 3、反馈意见请注明联系人真实姓名、电话、地址等信息；如因信息不完整或不真实导致无法核对相关情况的，视为无效意见。
- 4、本方案涉及的利害关系人依法享有陈述、申辩以及申请听证等权利。

沈阳市自然资源局沈北分局  
2025年09月02日